



ОФИЦИАЛЬНОЕ ИЗДАНИЕ ГОРОДА СЛОБОДСКОГО

Учреждено решением Сlobодской городской Думы
от 29.07.2015 № 74/530

ИНФОРМАЦИОННЫЙ БЮЛЛЕТЕНЬ
органов местного самоуправления
муниципального образования «город Сlobодской»

Выпуск № 24 (133)
19.09.2019

Учредитель: Сlobодская городская Дума.

Ответственный за выпуск: организационный отдел администрации города Сlobодского (613150, Кировская обл., г.Сlobодской, ул.Советская, д.86, каб.308, тел. (83362) 4-10-35).

Тираж: 30 экземпляров.

Места размещения экземпляров официального издания: приёмная председателя Сlobодской городской Думы, приёмная администрации города Сlobодского, управление по делам ГО, ЧС, ЖКХ и благоустройства администрации города Сlobодского в Первомайском микрорайоне (ул.Городищенская, 30), отделы муниципального казённого учреждения «Сlobодская городская библиотека им.А.Грина» (ул.Советская, 64, ул.Кирова, 27, ул.Сlobодская, 90).

Информационный бюллетень № 24 (133)

СОДЕРЖАНИЕ

1.	Решение Слободской городской Думы от 18.09.2019 № 54/382 «О внесении изменения в Порядок формирования и использования бюджетных ассигнований муниципального дорожного фонда города Слободского, утвержденный решением Слободской городской Думы от 18.10.2017 №23/145».....	2
2.	Решение Слободской городской Думы от 18.09.2019 № 54/384 «О внесении изменений в решение Слободской городской Думы от 23.01.2019 № 45/305».....	2
3.	Решение Слободской городской Думы от 18.09.2019 № 54/386 «О внесении изменения в решение Слободской городской Думы от 19.09.2018 № 39/267».....	4
4.	Решение Слободской городской Думы от 18.09.2019 № 54/387 «О внесении изменений в генеральный план муниципального образования «город Слободской»	4
5.	Решение Слободской городской Думы от 18.09.2019 № 54/389 «О переименовании улицы Свердлова» ...	85
6.	Решение Слободской городской Думы от 18.09.2019 № 54/390 «О переименовании улицы Володарского».....	85
7.	Решение Слободской городской Думы от 18.09.2019 № 54/391 «О переименовании улицы Ленина»	85
8.	Решение Слободской городской Думы от 18.09.2019 № 54/392 «Об упорядочении названий улиц, переулков и других элементов адресного хозяйства города Слободского»	86

**О внесении изменения в Порядок формирования и использования бюджетных ассигнований
муниципального дорожного фонда города Слободского,
утвержденный решением Слободской городской Думы от 18.10.2017 №23/145
Решение Слободской городской Думы
от 18.09.2019 № 54/382**

В соответствии с частью 5 статьи 179.4 Бюджетного кодекса Российской Федерации, Уставом муниципального образования «город Слободской», принятым решением Слободской городской Думы от 28.06.2005 №57/597 (с последующими изменениями), Положением о бюджетном процессе в городе Слободском, утвержденным решением Слободской городской Думы от 18.12.2013 № 46/342 (с последующими изменениями),

СЛОБОДСКАЯ ГОРОДСКАЯ ДУМА РЕШИЛА:

1. Внести изменение в Порядок формирования и использования бюджетных ассигнований муниципального дорожного фонда города Слободского, утвержденный решением Слободской городской Думы от 18.10.2017 №23/145 (далее - Порядок):

- 1.1. В абзаце втором подпункта 3.1 пункта 3 Порядка цифры «14,74» заменить цифрами «14,02».
2. Настоящее решение вступает в силу со дня официального опубликования.

Глава города Слободского И.В. Желвакова

Председатель
Слободской городской Думы З.А. Баранова

**О внесении изменений в решение Слободской городской Думы от 23.01.2019 № 45/305
Решение Слободской городской Думы
от 18.09.2019 № 54/384**

В соответствии с Федеральным законом от 30.03.2016 №73-ФЗ «О внесении изменений в статью 12 Федерального закона от 29.06.2015 № 176-ФЗ «О внесении изменений в Жилищный кодекс и некоторые законодательные акты Российской Федерации», постановлением Правительства Российской Федерации от 30.04.2014 № 400 «О формировании индексов изменения размеров платы граждан за коммунальные услуги в Российской Федерации», постановлением Правительства Кировской области от 28.09.2007 № 107/401 «Об утверждении Порядка пересмотра размера подлежащей внесению платы граждан за коммунальные услуги при приведении в соответствие с утверждёнными в установленном порядке предельными индексами», распоряжением департамента жилищно-коммунального хозяйства Кировской области от 13.08.2012 № 1-р «Об утверждении нормативов потребления коммунальных услуг по холодному и горячему водоснабжению, водоотведению в жилых помещениях в муниципальных образованиях Кировской области», распоряжением Министерства строительства и жилищно – коммунального хозяйства Кировской области от 29.06.2016 №107-р «О нормативах потребления по отоплению», Указом Губернатора Кировской области от 05.12.2018 № 156 «Об утверждении предельных (максимальных) индексов изменения размера вносимой гражданами платы за коммунальные услуги в муниципальных образованиях Кировской области на период с 01 января 2019 года по 31 декабря 2023 года»

СЛОБОДСКАЯ ГОРОДСКАЯ ДУМА РЕШИЛА:

1. Внести изменения в решение Слободской городской Думы от 23.01.2019 № 45/305 «Об установлении стандарта уровня платежей населения за коммунальные услуги на первое и второе полугодия 2019 года», а именно:

- 1.1. В приложении к решению Слободской городской Думы от 23.01.2019 № 45/305 изложить п. 3 п.п. 3.1, п.5 п.п. 5.2, 5.7., п. 6 в новой редакции. Прилагается.
2. Контроль за исполнением решения возложить на постоянную депутатскую комиссию Слободской городской Думы по бюджету, финансам, тарифам, налогам и сборам, муниципальной собственности (Балак А.О.).

3. Организационному отделу администрации города Слободского обнародовать решение на официальном сайте администрации города Слободского.

4. Решение вступает в силу через десять дней после опубликования в Информационном бюллетене органов местного самоуправления муниципального образования «город Слободской» и распространяется с даты утверждения тарифов Региональной службой по тарифам Кировской области.

Глава города Слободского

И.В. Желвакова

Председатель

Слободской городской Думы

З.А. Баранова

Приложение
к решению Слободской
городской Думы
от 18.09.2019 № 54/384

СТАНДАРТ

уровня платежей населения за коммунальные услуги на первое и второе полугодия 2019 года

№ п/п	Наименование предприятия, котельной	Вид услуг	Стандарт уровня платежей населения, % на первое полугодие 2019 года		Стандарт уровня платежей населения, % на второе полугодие 2019 года	
			Компонент на холодную воду на первое полугодие 2019 года	Компонент на тепловую энергию на первое полугодие 2019 года	Компонент на холодную воду на второе полугодие 2019 года	Компонент на тепловую энергию на второе полугодие 2019 года
3. Горячее водоснабжение						
3.1.	ООО «Спичечная фабрика «Белка-Фаворит»	горячее водоснабжение	Компонент на холодную воду на первое полугодие 2019 года	Компонент на тепловую энергию на первое полугодие 2019 года	Компонент на холодную воду на второе полугодие 2019 года	Компонент на тепловую энергию на второе полугодие 2019 года
Температура водоразбора 60 градусов						
Многоквартирные и жилые дома с холодным и горячим водоснабжением, с централизованным водоотведением, оборудованные раковинами, мойками кухонными, унитазами, ваннами 1650-1700 мм, с душем, без содержания общего имущества дома с полотенцесушителями			84,5235	84,5235	81,781	81,781
Многоквартирные и жилые дома с холодным водоснабжением, с централизованным водоотведением, оборудованные водонагревателями раковинами, мойками кухонными, унитазами, ваннами 1650-1700 мм, с душем, без содержания общего имущества дома без полотенцесушителей			90,2245	90,2245	87,32	87,32
Многоквартирные и жилые дома с холодным и горячим водоснабжением, с централизованным водоотведением, оборудованные раковинами, мойками кухонными, унитазами, ваннами 1650-1700 мм, с душем, с содержанием общего имущества дома с полотенцесушителями			84,5235	84,5235	81,781	81,781
Многоквартирные и жилые дома с холодным водоснабжением, с централизованным водоотведением, оборудованные водонагревателями раковинами, мойками кухонными, унитазами, ваннами 1650-1700 мм, с душем, с содержанием общего имущества дома без полотенцесушителей			90,2245	90,2245	87,32	87,32
Температура водоразбора 70 градусов						
Многоквартирные и жилые дома с холодным и горячим водоснабжением, с централизованным водоотведением, оборудованные раковинами, мойками кухонными, унитазами, ваннами 1650-1700 мм, с душем, с содержанием общего имущества дома с полотенцесушителями			77,8441	77,8441	75,2862	75,2862
5. Теплоснабжение						

5.2.	ООО "Спичечная фабрика "Белка-Фаворит"	теплоснабжение		
Многokвартирные и жилые дома 2х этажные, до 1999г. постройки без общедомовых приборов учета			73,1365	70,43
Многokвартирные и жилые дома 1- этажные, до 1999г. постройки без общедомовых приборов учета			67,7658	65,2583
Многokвартирные и жилые дома 2х этажные, после 1999г. Постройки. Дома с общедомовыми приборами учета			100	96,2996
Многokвартирные и жилые дома 1- этажные, после 1999г. постройки. Дома с общедомовыми приборами учета			100	96,2996
Дома с общедомовыми приборами учета			100	96,2996
5.7.	ООО "Тепло Снабжающая Компания"	Теплоснабжение		
1-этажные многokвартирные и жилые дома до 1999 г., без общедомового прибора учета			74,062	72,5689
2-этажные многokвартирные и жилые дома до 1999 г., без общедомового прибора учета			79,9318	78,3207
Дома с общедомовыми приборами учета			100	97,984374
6. Газоснабжение				
ООО «Газэнергосеть Киров»	сжиженный газ емкостной		36,15	36,0971

**О внесении изменения в решение Слободской городской Думы от 19.09.2018 № 39/267
Решение Слободской городской Думы
от 18.09.2019 № 54/386**

В соответствии со статьей 31 Градостроительного кодекса Российской Федерации от 29.12.2004 № 190-ФЗ, Федеральным законом от 06.10.2003 № 131-ФЗ «Об общих принципах организации местного самоуправления в Российской Федерации», Уставом муниципального образования «город Слободской»

СЛОБОДСКАЯ ГОРОДСКАЯ ДУМА Р Е Ш И Л А:

1. Внести изменение в Порядок организации и проведения общественных обсуждений, публичных слушаний на территории муниципального образования «город Слободской» по вопросам градостроительной деятельности, утвержденный решением Слободской городской Думы от 19.09.2018 № 39/267 (далее – Порядок), а именно:

Пункт 2 раздела 5 Порядка читать в новой редакции следующего содержания:

«2) по проекту правил землепользования и застройки, по проекту о внесении в них изменений продолжительность общественных обсуждений или публичных слушаний составляет не менее одного и не более трех месяцев со дня опубликования такого проекта (не более одного месяца по проекту в части внесения изменений в градостроительный регламент, установленный для конкретной территориальной зоны) до дня опубликования заключения о результатах общественных обсуждений или публичных слушаний;».

2. Организационному отделу администрации города Слободского опубликовать настоящее решение в Информационном бюллетене органов местного самоуправления муниципального образования «город Слободской».

3. Решение вступает в силу со дня официального опубликования.

Глава города Слободского

И.В. Желвакова

Председатель

Слободской городской Думы

З.А. Баранова

**О внесении изменений в генеральный план муниципального образования «город Слободской»
Решение Слободской городской Думы
от 18.09.2019 № 54/387**

В соответствии со статьями 24, 28 Градостроительного кодекса Российской Федерации от 29.12.2004 № 191-ФЗ, Федеральным законом от 06.10.2003 № 131-ФЗ «Об общих принципах организации местного самоуправления в Российской Федерации», Уставом муниципального образования «город Слободской», утвержденным решением Слободской городской Думы от 28.06.2005 № 57/597, постановлением администрации города Слободского «О подготовке проекта о внесении изменений в генеральный план муниципального образования «город Слободской» от

19.12.2018 № 2859, с учетом протокола публичных слушаний по проекту о внесении изменений в генеральный план муниципального образования «город Слободской» и заключения о результатах таких публичных слушаний

СЛОБОДСКАЯ ГОРОДСКАЯ ДУМА Р Е Ш И Л А:

4. Внести изменения в генеральный план муниципального образования «город Слободской», утвержденного решением Слободской городской Думы от 20.01.2010 №67/708, в положения о территориальном планировании и карты, согласно приложению № 1.

5. Решение вступает в силу с момента принятия и подлежит обязательному опубликованию в Информационном бюллетене органов местного самоуправления муниципального образования «город Слободской».

Глава города Слободского

И.В. Желвакова

Председатель

Слободской городской Думы

З.А.Баранова

Приложение № 1
к решению Слободской
городской Думы
от 18.09.2019 № 54/387

Состав	Наименование
1	2
Положения о территориальном планировании	Том I «Положения о территориальном планировании»
Карта	«Основной чертеж (Сводная схема)»
Карта	«Схема развития объектов и сетей водоснабжения и канализации»
Карта	«Схема развития объектов и сетей тепло- газоснабжения»
Карта	«Схема развития объектов транспортной инфраструктуры»
Карта	«Схема инженерной подготовки»
Сведения о границе населенного пункта	Часть 3 «Сведения о границе населенного пункта город Слободской»

**Генеральный план
муниципального образования
городской округ «город Слободской»
Кировской области**

Том I
Положения о территориальном
планировании

ПРОЕКТ

**МУНИЦИПАЛЬНОЕ ОБРАЗОВАНИЕ
ГОРОДСКОЙ ОКРУГ «ГОРОД СЛОБОДСКОЙ»
КИРОВСКОЙ ОБЛАСТИ**

Том I

ГЕНЕРАЛЬНЫЙ ПЛАН

Положения о территориальном планировании

Заказчик: Администрация муниципального образования «город Слободской»

Договор: Муниципальный контракт № 20/08 от 01.08.2008.

Исполнитель: ООО НИЦ «ЗЕМЛЯ И ГОРОД»

Директор

П.И. Комаров

Главный архитектор

А.М. Щагин

Главный инженер проекта

С.И. Крылов

г. Нижний Новгород
2009 год

Структура и состав проектных материалов

№№ частей	№№ разделов, схем Наименование		Комплектация по томам, листам
Генеральный план			
Часть 1	Положения о территориальном планировании		Том I
	Раздел 1	Цели и задачи территориального планирования	
	Раздел 2	Перечень мероприятий по территориальному планированию и последовательности их выполнения	
Схемы территориального планирования			
Часть 2	Схема 1	Основной чертёж (Сводная схема) генерального плана	Лист 1 М 1:10 000
	Схема 2	Схема развития объектов и сетей электроснабжения и связи	Лист 2 М 1:10 000
	Схема 3	Схема развития объектов и сетей водоснабжения и канализации	Лист 3 М 1:10 000
	Схема 4	Схема развития объектов и сетей тепло-газоснабжения	Лист 4 М 1:10 000
	Схема 5	Схема развития объектов транспортной инфраструктуры	Лист 5 М 1:10 000
		Схема 6	Схема инженерной подготовки
Обосновывающие материалы генерального плана			
Часть 1	Материалы по обоснованию генерального плана (пояснительная записка)		Том II
	Раздел 1	Анализ современного состояния	
	Раздел 2	Основные направления градостроительного развития	
	Раздел 3	Транспортная инфраструктура (улично-дорожная сеть и транспорт)	
	Раздел 4	Инженерная инфраструктура (инженерное оборудование и инженерная подготовка территории)	
	Раздел 5	Охрана окружающей среды с материалами оценки воздействия намечаемой хозяйственной деятельности на окружающую среду	
	Раздел 6	Основные технико-экономические показатели. Баланс территории	
Часть 2	Схемы в составе материалов по обоснованию		
	Схема 1	Схема существующего состояния и использования территории, включающая	Лист 7 М 1:10 000
		Схему существующего функционального использования территории	
		Схему существующих административных границ	
		Схему границ зон с особыми условиями использования территории	
		Схему размещения объектов капитального строительства	
	Схема 2	Схема административных границ с топоподосновой	лист 8 М 1:10 000
	Схема 3	Схема положения города в системе расселения	лист 9 М 1:20 000
	Схема 4	Схема зон охраны	лист 10 М 1:10 000
	Схема 5	Схема экологических ограничений природного характера	лист 11 М 1:10 000
Схема 6	Схема экологических ограничений антропогенного характера	лист 12 М 1:10 000	
Инженерно-технические мероприятия гражданской обороны			
Часть 1		Инженерно-технические мероприятия гражданской обороны	Том III
Часть 2		Графический материал	Лист 13 М 1:10 000

СОДЕРЖАНИЕ тома I

Введение.....	
Раздел 1. Цели и задачи территориального планирования	
1.1 Цели территориального планирования.....	
1.2 Задачи территориального планирования.....	
Раздел 2. Перечень мероприятий по территориальному планированию и последовательность их выполнения	

Введение

Генеральный план муниципального образования городской округ «город Слободской» Кировской области подготовлен на основании задания администрации муниципального образования «город Слободской».

Генеральный план выполнен в соответствии с Градостроительным кодексом Российской Федерации, Земельным кодексом Российской Федерации, Федеральным законом «Об общих принципах организации местного самоуправления в Российской Федерации», законами и иными нормативными правовыми актами Кировской области, Уставом муниципального образования «город Слободской».

При разработке генерального плана учитывались основные положения действующих и находящихся на стадии подготовки документов территориального планирования других муниципальных образований и населенных пунктов, интересы которых затрагиваются данным проектом, иных актов и документов, документации по планировке и проектов объектов капитального строительства, определяющих основные направления социально-экономического и градостроительного развития территории городского округа, охраны окружающей среды и рационального использования природных ресурсов.

Генеральный план разработан в существующих границах муниципального образования на основании результатов инженерных изысканий, в соответствии с требованиями технических регламентов, с учетом комплексных программ развития Кировской области, МО «город Слободской», региональных и местных нормативов градостроительного проектирования, а также с учетом предложений заинтересованных лиц.

Подготовка генерального плана осуществлялась с августа 2008 г. по май 2009 г. включительно и предусматривает развитие территории городского округа «город Слободской» на период 25-30 лет с выделением первоочередных мероприятий на период до 2015 года. Расчетная численность населения принята на первую очередь (2015 год) — 34,7 тыс. человек, а на проектный срок (2030 год) — 35,9 тыс. человек. При разработке были использованы топографические карты М 1 : 2 000, космические снимки высокого разрешения, материалы кадастрового плана на территорию города, а также ранее выполненная градостроительная документация.

Генеральный план - Том I, содержит две части:

- 1) Часть первая — Положения о территориальном планировании (текстовая часть);
- 2) Часть вторая — Схемы территориального планирования (графические материалы).

В процессе подготовки материалов генерального плана выполнялись соответствующие материалы по обоснованию проекта — Том II.

Материалы по обоснованию проекта генерального плана содержат обоснование решения задач территориального планирования, обоснование мероприятий и предложений по территориальному планированию и этапам их выполнения, перечень основных факторов риска возникновения чрезвычайных ситуаций природного и техногенного характера — том III, оценку экологической ситуации территории и перечень мероприятий по ее улучшению.

Раздел 1. Цели и задачи территориального планирования

1.1 Цели территориального планирования

Главные цели подготовки генерального плана муниципального образования городской округ «город Слободской» Кировской области:

- 1) создание документа территориального планирования, представляющего видение будущего социально-экономического и пространственного состояния территории города на период 25-30 лет с выделением первоочередных мероприятий на период до 2015 года;
- 2) обеспечение условий планирования социальной, экономической, градостроительной деятельности с учетом ее пространственной локализации;
- 3) создание оптимальных условий для вложения инвестиций всех уровней и форм собственности в развитие и освоение новых территорий, сохранение, реконструкцию и преобразования существующей застройки, развитие и совершенствование социальной и инженерно-транспортной инфраструктур;
- 4) обеспечение условий для размежевания полномочий и обязанностей между различными уровнями публичной власти (федеральной, региональной, районной и местной городской) в области территориального планирования на территории города Слободской;
- 5) учет федеральных, региональных и муниципальных интересов (в том числе, сопредельных муниципальных образований), интересов юридических и физических лиц в совершенствовании и развитии градостроительства;
- 6) создание условий, позволяющих субъектам планирования - органам местного самоуправления МО «город Слободской» существенно повысить эффективность имеющихся ресурсов с целью достижения первостепенных (актуальных), среднесрочных и долгосрочных (прогнозных) результатов;

7) разработка оптимальной, с социальной точки зрения, траектории движения к запланированному состоянию территории;

8) определение того, какие действия можно, а какие нельзя делать сегодня с позиций достижения будущего состояния в целях обеспечения устойчивого развития территорий;

9) подготовка оснований по изменению градостроительного устройства муниципального образования в целях оптимизации системы местного самоуправления, налогообложения и бюджетов, с учетом планируемых изменений планировочной организации территории, полномочий и обязанностей разных уровней государственной власти и местного самоуправления, установленных законодательством;

10) подготовка оснований для принятия решений о резервировании и изъятии земельных участков для государственных и муниципальных (районных и городских) нужд.

1.2 Задачи территориального планирования

Для достижения указанных целей определены следующие задачи:

1) проведение комплексного анализа состояния территории, охватывающего все подсистемы жизнедеятельности: природно-ресурсную, производственную, социальную, инженерно-транспортную, рекреационно-туристическую, экологическую ситуацию, охрану окружающей природной среды, охрану памятников истории и культуры, пространственно-планировочную структуру и функциональное зонирование территории;

2) на основании комплексного анализа территории, социально-экономических планов и программ, стратегий развития Кировской области и МО «город Слободской», выявление территорий наиболее активной хозяйственной, инвестиционной и градостроительной деятельности и формирования новых точек роста, главным образом за счет создания новых и модернизации существующих предприятий, развития транспортной и инженерной инфраструктур, выявления конкурентных преимуществ территории: выгодном местоположении, природно-ресурсном и социально-экономическом потенциале, богатом природном и географическом положении, наличии свободных земельных ресурсов;

3) оптимизация планировочной структуры и функционального зонирования, совершенствование системы расселения и социального обслуживания;

4) изменение функционального назначения территорий, занимаемых объектами и предприятиями, не соответствующими экономическим, экологическим санитарно-гигиеническим и градостроительным условиям развития территорий;

5) подготовка предложений по развитию транспортной и инженерной инфраструктур, в том числе, в целях развития незастроенных территорий и повышения их инвестиционной привлекательности;

6) подготовка перечня мероприятий, обеспечивающих улучшение экологической ситуации и обеспечение безопасного проживания населения, охрану объектов капитального строительства от последствий чрезвычайных ситуаций природного и техногенного характера;

7) определение границ зон планируемого размещения объектов капитального строительства местного значения;

8) подготовка предложений, адресуемых органам власти Кировской области и МО «город Слободской» по размещению объектов капитального строительства областного, районного и местного значения;

9) повышение эффективности использования и качества ранее освоенных территорий населенных пунктов;

10) сохранение исторического облика застройки населенных пунктов, ландшафтных природных территорий, исторического и архитектурно-пространственного своеобразия;

11) оптимизация размещения сети учреждений обслуживания с учетом обеспеченности жителей объектами обслуживания, соответствующей среднеобластному уровню, в том числе социально гарантированному уровню обслуживания по каждому виду.

12) обеспечение устойчивых и безопасных транспортных связей путем реконструкции существующей улично-дорожной сети, строительства новых улиц и дорог, объездных автомобильных дорог, транспортных развязок, железнодорожных переездов;

15) развитие общественного транспорта;

16) оптимизация системы водоснабжения для обеспечения качества и количества питьевой воды с учетом необходимости гарантированного водоснабжения объектов нового строительства;

17) реконструкция существующих и строительство новых водопроводных сетей;

18) прекращение сброса неочищенных дождевых вод в реки, ручьи и другие водотоки на территории города;

19) строительство очистных сооружений дождевой канализации;

20) повышение мощности и надежности систем электроснабжения;

21) реконструкция существующих и строительство новых источников электроснабжения;

22) подготовка к развитию системы газоснабжения;

23) модернизация систем связи и информатизации;

24) совершенствование сбора и утилизации хозяйственно-бытовых и промышленных отходов;

25) сокращение вредных выбросов в атмосферу, загрязнения почв и шумового воздействия от всех источников на жилую среду;

26) выделение зон отдыха общего пользования: парки, скверы, бульвары, лесопарковые зоны, пляжи и других территорий для спорта, отдыха и рекреации.

Раздел 2. Перечень мероприятий по территориальному планированию и последовательность их выполнения.

№ п/п	Наименование мероприятий, (предложений), зона планируемого размещения объектов капитального строительства (проведения мероприятий)	Для каких целей предлагается	Значение, кому адресовано	Последовательность выполнения
1.	Оптимизация (упорядочение) функционального зонирования территории города			
1.1	<p>Установление границ функциональных зон На территории выделены следующие типы функциональных зон.</p> <p>1) <u>Жилые территории</u>, в том числе: а) зона застройки малоэтажными индивидуальными жилыми домами постоянного проживания; б) зона застройки среднеэтажными (3-5 эт.) секционными жилыми домами.</p> <p>2) <u>Производственные территории</u>: а) Производственная зона объектов 2 класса вредности; б) Производственная зона объектов 3 класса вредности; в) Производственная зона объектов 4 класса вредности; г) Производственная зона объектов 5 класса вредности и с безвредным производством.</p> <p>3) <u>Зона инженерной инфраструктуры</u>.</p> <p>4) <u>Зона транспортной инфраструктуры</u>: а) Зона автомобильного транспорта; б) Зона железнодорожного транспорта.</p> <p>5) <u>Общественно-деловые территории</u> в т.ч: а) Зона административно-делового назначения; б) Зона учебно-образовательных учреждений; в) Зона социально-бытового назначения; г) Зона торгового назначения; д) Зона культурно-досугового назначения; е) Зона спортивного назначения; ж) Зона учреждений здравоохранения и соцобеспечения.</p> <p>б) <u>Рекреационные зоны</u>, в том числе: а) Места отдыха общего пользования; б) зоны городских природных территорий.</p> <p>7) <u>Сельскохозяйственные территории</u>, в том числе: а) Зона сельскохозяйственных угодий; б) Зона дачного хозяйства,</p>	<p>1) Определение назначения использования отдельных участков территории, в целях обеспечения устойчивого развития города в целом, исходя из совокупности социальных, экономических, экологических и иных факторов</p> <p>2) Исключение проживания населения на территориях не соответствующих санитарным требованиям и условиям безопасного проживания</p> <p>3) Подготовка оснований для изменения видов производственной и иной хозяйственной деятельности на отдельных участках территории, оказывающих негативное воздействие на население и окружающую природную среду</p> <p>4) Подготовка оснований для резервирования земельных участков для муниципальных нужд в целях последующего изъятия</p> <p>5) Обеспечение земельными участками для нового жилищного, общественно-делового и производственного строительства</p> <p>6) Стимулирование инвестиционной деятельности</p> <p>7) Повышение эффективности использования земель</p> <p>8) Увеличение доходности бюджета</p>	Администрации МО «город Слободской».	<p>Утверждение генерального плана.</p> <p>Принятие плана реализации генерального плана.</p> <p>Подготовка проекта корректировки и принятие правил землепользования и застройки.</p> <p>Выполнение и принятие проектов планировки территории</p>

№ п/п	Наименование мероприятий, (предложений), зона планируемого размещения объектов капитального строительства (проведения мероприятий)	Для каких целей предлагается	Значение, кому адресовано	Последовательность выполнения
	садоводства, огородничества 8) <u>Территории специального назначения специального назначения</u> в т.ч: а) Территории ритуального назначения; б) Территории военных объектов.	муниципального образования от налогов за недвижимость		
2.	Развитие транспортной инфраструктуры			
	А. Строительство объектов капитального строительства транспортной инфраструктуры			
2.1	Строительство дороги регионального значения в обход города. Протяженность объездной дороги – 14,7 км, из них по территории муниципального образования – 6,98 км	1) Обеспечивает вывод транзитного движения автомобильного транспорта 2) Обеспечивает условие инвестиционного развития территорий, повышает стоимость земельных участков, повышает привлекательность территории для частных инвесторов 3) Улучшение экологической ситуации 4) Повышение безопасности движение	Региональное значение. Предложение Правительству Кировской области о включении объекта в план социально-экономического развития региона и целевую программу Кировской области по строительству	В соответствии с целевой программой Кировской области строительства автомобильных дорог. Предлагается на расчетный срок
2.2	Строительство дорог районного значения для сообщения центральной части города Слободской с мкр. Первомайский. Одна из проектируемых дорог связывает п. Стулово и, через д. Щуково (Стуловское СП) выводит на ул. Слободскую. Вторая дорога дает выход на мкр. Первомайский через деревню Нижние Кропачи.	1) Решение проблемы с низкой транспортной доступности между центральной частью города и мкр. Первомайский 2) Обеспечение большей безопасности проживания жителей и привлекательности района для застройщиков	Районное значение	В соответствии с целевой программой Слободского района по строительству автомобильных дорог. Предлагается на расчетный срок
2.3	Строительство дорог местного значения. В районе бывшего Горгаза, планируется проложить дорогу для связи ул. Красно-армейской и ул. Железнодорожной. Протяженность – 261 м. От ул. Слободская в районе планируемого пожарного депо и далее в сторону с. Успенское и к набережной р. Вятка следует проложить дорогу с твердым покрытием. Протяженность – 1300 м.	Обеспечение круглогодичной транспортной доступности, обеспечение большей безопасности проживания жителей и привлекательности района для застройщиков. Дает предпосылку для развития района под застройку	Местное значение	В соответствии с целевой программой города по строительству автомобильных дорог. Предлагается на первую очередь

№ п/п	Наименование мероприятий, (предложений), зона планируемого размещения объектов капитального строительства (проведения мероприятий)	Для каких целей предлагается	Значение, кому адресовано	Последовательность выполнения
2.4	Строительство гаражей и отапливаемых стоянок в 2-3 уровня на территории северной промзоны.	Обеспечение населения необходимым количеством мест для хранения автотранспорта	Местное значение. Необходимо создание условий для привлечения инвестиций	После утверждения Генерального плана необходима разработка специализированной схемы по размещению гаражей
2.5	Выделение участков площадью 1,9 га под гаражное строительство в районе мясокомбината			
2.6	Выделение участков площадью 5,3 га под гаражное строительство в районе промплощадки бывшего Горгаза			
2.7	Строительства подземного гаража на 30 мест в квартале ограниченном ул. Энгельса, Маршала Конева, Дерышева и Вятской			
	Б. Ремонт и реконструкция объектов транспортной инфраструктуры			
2.8	Устройство асфальтового покрытия в с. Успенское по основным улицам.	Увеличение пропускной способности городских улиц	Местное значение	В соответствии с целевой программой города по реконструкции автомобильных дорог. Предлагается на первую очередь
2.9	Ремонт дорожного полотна по ул. Ленина на участке между ул. Первомайская и ул. Вятская.			
2.10	Ремонт дорожного полотна по ул. Лебедева			
	В. Развитие системы транспортного обслуживания и общественного транспорта			
2.11	Продление автобусного маршрута проходящего по ул. Слободской с заездом в с. Успенское. Устройство разворотной площадки и остановочного пункта. Расчетное продление маршрута – 1,5 км в одну сторону.	1) Обеспечение населения общественным транспортом 2) Соблюдение нормативных радиусов доступности остановок общественного транспорта	Районное значение. Предложение, адресуемое администрации Слободского района	В соответствии с программой социально-экономического развития Слободского района. Предлагается на первую очередь
2.12	Продление движение маршрутного транспорта по ул. Красноармейской с ул. Первомайской до ул. Вятской с установкой 2 остановочных пунктов по обе стороны маршрута. Расчетное продление маршрута – 1,0 км в одну сторону.			
2.13	Продление автобусного движения по ул. Лебедева с устройством разворотной площадки и остановочного пункта. Расчетное продление маршрута – 0,6 км в одну сторону.			
3.	Развитие инженерной инфраструктуры			
3.1	введения в эксплуатацию трех скважин производительностью 2712 м ³ /сут в районе д. Мули и насосной станцией II подъема с двумя резервуарами чистой воды емкостью по 1900 м ³	Для обеспечения надежного и бесперебойного водоснабжения	Местного значения	После утверждения генерального плана, на основании специальных комплексных программ и схем

№ п/п	Наименование мероприятий, (предложений), зона планируемого размещения объектов капитального строительства (проведения мероприятий)	Для каких целей предлагается	Значение, кому адресовано	Последовательность выполнения
3.2	Разработка и реализация меры по достижению показателей качества воды, соответствующих СанПиН 2.1.4.1074-01			развития инженерной инфраструктуры
3.3	Завершение строительства водовода общей протяженностью 5,5 км по проекту ООО «Гражданпроект», объект № 483-03-НВК; Прокладка сети водопровода в кварталах перспективной (реконструируемой) жилой застройки общей протяженностью 7,5 км; Перекладка сети водопровода ввиду их недостаточной пропускной способности и значительного износа общей протяженностью 2 км.			
3.4	Закольцевать тупиковые участки водопроводных сетей, на которых расположены колодцы с пожарными гидрантами, с городским водопроводом, установить вновь колодцы с гидрантами.			
3.5	В микрорайоне Первомайский необходимо выполнить кольцевание уличных водопроводных сетей с установкой гидрантов в колодцах			
3.6	В кварталах перспективной и реконструируемой застройки прокладка сети водопровода согласно рабочим проектам			
3.7	В районах г. Слободского Каринский Перевоз, Опорное и в населенных пунктах Успенское, Оглоблино, Соковни для хранения неприкосновенного запаса воды на пожаротушение следует соорудить в каждом по 2 противопожарных резервуара емкостью 25 – 30 м ³ каждый или 2 открытых водоема той же емкостью	Для хранения неприкосновенного запаса воды на пожаротушение	Местного значения	В соответствии с планами на строительство объектов, которые требуется обеспечить противопожарным водоснабжением
3.8	Прокладка второй нитки напорного коллектора ø 400 мм от КНС №1 по ул. Володарского длиной 2,3 км;	Для обеспечения надежного и бесперебойного водоотведения	Местного значения	После утверждения генерального плана, на основании специальных комплексных программ и схем развития инженерной инфраструктуры
3.9	Прокладка второй нитки напорного коллектора ø 600 мм от КНС №2 до очистных сооружений длиной 3,5 км;			
3.10	Исполнение инвестиционного проекта реконструкции очистных сооружений, требуется проект на углубленную очистку сточных вод мощностью 40 тыс. м ³ /сут.			
3.11	В кварталах перспективной и реконструируемой застройки прокладка сети канализации согласно рабочим проектам			

№ п/п	Наименование мероприятий, (предложений), зона планируемого размещения объектов капитального строительства (проведения мероприятий)	Для каких целей предлагается	Значение, кому адресовано	Последовательность выполнения
3.12	Подготовка проекта перевода газовых сетей на газоснабжение от ГРС «Стулово»	Для обеспечения надежного и бесперебойного газоснабжения	Местного значения	После утверждения генерального плана, на основании специальных комплексных программ и схем развития инженерной инфраструктуры
3.13	Подготовка проектов перевода котельных на работу от газа			
3.14	Строительство трансформаторных подстанций	Для обеспечения надежного электроснабжения населенных пунктов с учетом потенциального развития жилого и промышленного сектора	Местного значения	После утверждения генерального плана, на основании специальных комплексных программ и схем развития инженерной инфраструктуры и в соответствии с проектами планировки
3.15	Развитие инженерной инфраструктуры территорий населенных пунктов, расположенных в зоне интенсивного градостроительного развития	1) Обеспечение условий для строительства жилья, объектов общественного назначения и производственных объектов на территориях в границах населенных пунктов, входящих в состав зоны интенсивного градостроительного развития 2) Увеличение инвестиционной привлекательности территорий и увеличение стоимости земельных участков 3) Подготовка земельных участков для предоставления частным инвесторам для строительства объектов	Местного значения	После утверждения генерального плана, на основании специальных комплексных программ и схем развития инженерной инфраструктуры
	Прокладка оптоволоконной линии			
4.	Размещение объектов капитального строительства социального назначения и обслуживания населения			
4.1	Перенос пожарного депо из квартала на пересечении ул. Большевиков и ул. Ленина в квартал на пересечении ул. Грина и Вятского тракта		Регионального значения	Планируется на первую очередь
4.2	Строительство пожарного депо II типа на 2 автомобиля для обслуживания южной части МО на			Планируется на вторую очередь

№ п/п	Наименование мероприятий, (предложений), зона планируемого размещения объектов капитального строительства (проведения мероприятий)	Для каких целей предлагается	Значение, кому адресовано	Последовательность выполнения
	улице Слободской около южной части п. Межколхозстрой.			
4.3	Строительство плавательного бассейна в квартале улиц Гоголя, Красноармейской, Халтурина, Большевиков.		Местного значения	Планируется на первую очередь
4.4	Строительство детского сада на 100 мест на территории участка под жилую застройку около п. Межколхозстрой.	1) Обеспечение необходимого количества мест в детских дошкольных учреждениях в соответствии с действующими региональными нормами	Местного значения	Планируется на вторую очередь
4.5	В квартале, ограниченном ул. Энгельса, Красноармейской, Вятской, М. Конева планируется строительство детского сада на 116 мест.			Планируется на вторую очередь
4.6	Строительство торгового центра на пересечении ул. Грина и ул. Ленина.		Коммерческий объект	Планируется на первую очередь
4.7	Строительство торгового центра на территории участка под жилую застройку около п. Межколхозстрой.		Коммерческий объект	Планируется на вторую очередь
4.8	В квартале ограниченном улицами Дерышева, Энгельса, Красноармейской, Вятской планируется строительство торгового центра с расчетной торговой площадью 900 м ²		Коммерческий объект	Планируется на вторую очередь
4.9	Проектом предлагается вынос промышленных предприятий из центральной части города на окраины. На освободившейся территории предлагается разместить общественно – деловые учреждения и организации.	В целях рационального использования ценного городского пространства и улучшения экологической обстановки	Местного значения	Планируется на вторую очередь
4.10	Строительство гостиницы на 50 мест по ул. Грина, 34.		Коммерческий объект	На первую очередь
4.11	Строительство делового центра с рестораном в квартале ограниченном улицами Дерышева, Энгельса, Красноармейской, Вятской.		Коммерческий объект	На вторую очередь
4.12	Создание туристско-информационного центра.	Для повышения качества обслуживания туристов	Местного значения	Планируется на вторую очередь
4.13	Строительство центра социально – бытового обслуживания на территории участка под жилую застройку около п. Межколхозстрой.		Коммерческий объект	На вторую очередь. В соответствии с планами строительства жилья на данной территории
	Выделение участков под садоводческие товарищества			
4.14	Размещение новых садовых участков в районе Опорного и в районе деревни Соковни.	Увеличение территории для ведения подсобного хозяйства в местах наиболее для этого приспособленных	Местного значения	По мере необходимости и востребованности

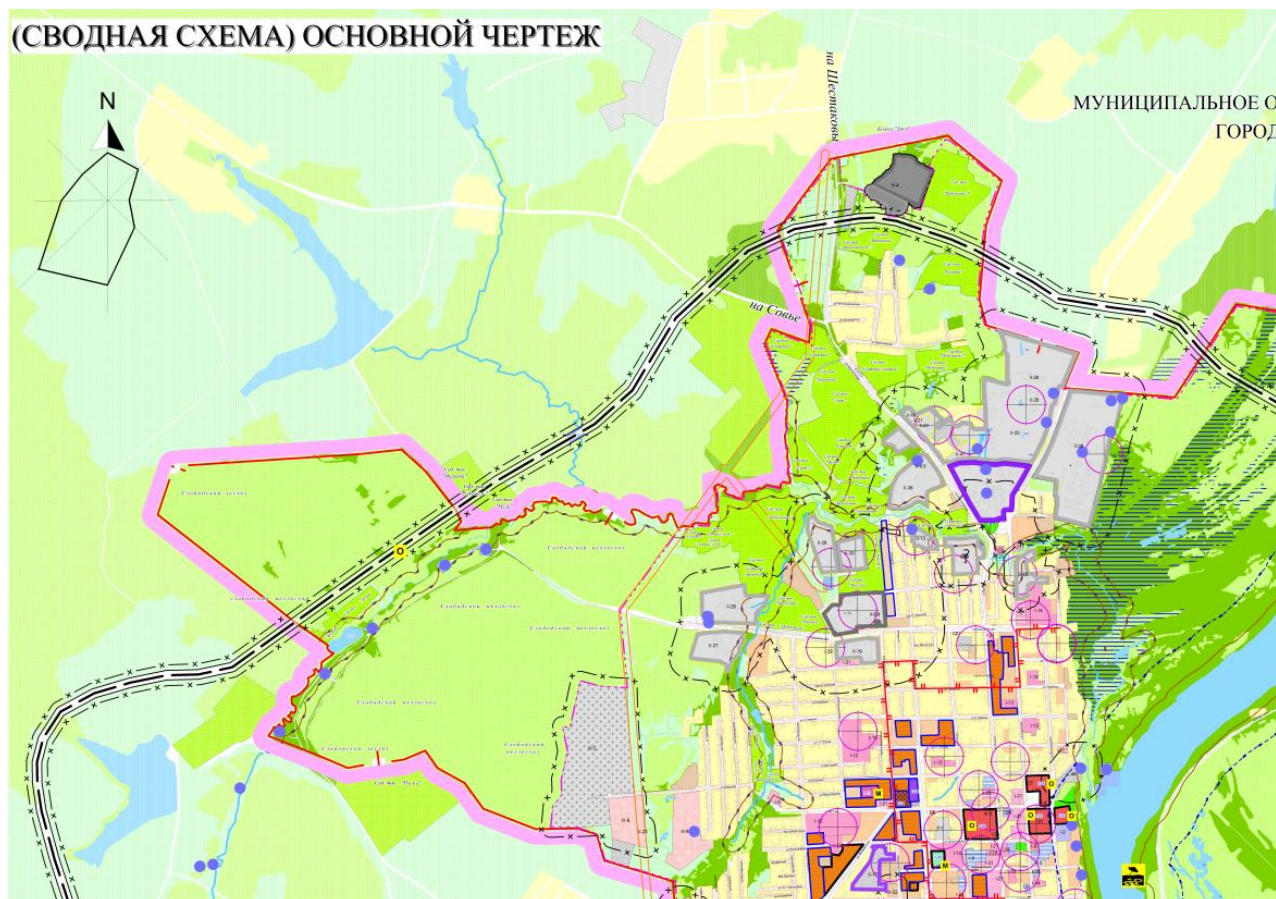
№ п/п	Наименование мероприятий, (предложений), зона планируемого размещения объектов капитального строительства (проведения мероприятий)	Для каких целей предлагается	Значение, кому адресовано	Последовательность выполнения
5.	А. Развитие жилого фонда			
	Первая очередь. Строительство на незастроенных территориях			
5.1	Жилые кварталы пер. Солнечный пос. Первомайский	1) Обеспечение условий для строительства жилья 2) Повышение качества жилья 3) Обеспечения оснований для выполнения проектов планировки	Местного значения	После утверждения генерального плана и разработки документации по планировке территории
5.2	Жилой район в деревни Щуково			
5.3	Жилые кварталы ул. МСО			
5.4	около д. Успенское			
5.5	Жилые кварталы Опорное			
	Первая очередь. Реконструкция			
5.6	Грина, М. Конева, Железнодорожная			
5.7	Большевиков, Вятский тракт, Горького, Загородная			
	Вторая очередь. Строительство на незастроенных территориях			
5.8	Жилые кварталы у п. Межколхозстрой			
	Вторая очередь. Реконструкция			
5.9	Первомайская, Советская, К.Маркса, Ленина			
5.10	К.Маркса, Гоголя, Стучки, Красноармейская			
5.11	К.Маркса, Красноармейская, Стучки, Дерышева			
5.12	Вятская, Вятский тракт, Загородная, Большевиков			
5.13	Большевиков, Вятский тракт, Горького, Загородная			
5.14	Большевиков, Красноармейская, С.Халтурина, Дерышева			
5.15	Вятская, Красноармейская, Большевиков, Дерышева			
5.16	С. Халтурина, Красноармейская, Горького, Дерышева			
5.17	С.Халтурина, Ленина, Горького, Гоголя			
5.18	Горького, Гоголя, Свердлова, Красноармейская			
5.19	Свердлова, Гоголя, Грина, Красноармейская			
5.20	Грина, Полевая, Железнодорожная			
5.21	Красноармейская, Грина, Гоголя			
5.22	Гоголя, Маршала Конева, Ленина			
5.23	Кирова, Мира, Профсоюзная, Ключевая			
5.24	Жилые кварталы у п. Межколхозстрой			
5.25	Энгельса, Дерышева, Вятская, Маршала Конева			
5.26	Стучки, Энгельса, Дерышева, Красноармейская			
	Б. Развитие промышленных территорий			
5.27	Развитие промплощадки на месте бывшего полигона ТБО. Площадь	1) Обеспечение условий для развития	Местного значения	После утверждения генерального плана,

№ п/п	Наименование мероприятий, (предложений), зона планируемого размещения объектов капитального строительства (проведения мероприятий)	Для каких целей предлагается	Значение, кому адресовано	Последовательность выполнения
	6,8 га	промышленности 2) Обеспечения условий для развития коммерции и предпринимательства		на основании специальных комплексных программ и схем развития промышленного производства. Необходима подготовка инвестиционных программ.
5.28	Развитие промплощадки к востоку от п. Межколхозстрой. Площадь 34,5 га			
	В. Развитие рекреационных территорий			
5.29	Благоустройство парка «Заречный»	Обеспечения населения территориями для отдыха и рекреации	Местного значения	Благоустройство территории планируется на первую очередь
5.30	Благоустройство территории «Перемчаловского парка»			Планируется на вторую очередь
	Г. Ритуальное обслуживание населения			
5.31	Закрытие действующего на настоящий момент кладбища. Начало эксплуатации «Даниловского кладбища» в Стуловском СП	На данный момент на действующем кладбище заканчиваются свободные территории. Закрытие кладбища позволит уменьшить СЗЗ.	Местного значения	Закрытие кладбища планируется на первую очередь
6	Инженерная подготовка территории			
6.1	Рекультивация территории бывшего полигона ТБО, площадью 6,8 га	Необходима рекультивация данной территории для подготовки к дальнейшему использованию в целях промышленности	Местного значения	Планируется на вторую очередь
6.2	Организация поверхностного стока. Строительство ливневой канализации смешанного типа.	Для улучшения экологического состояния территории	Местного значения	Планируется на вторую очередь
6.3	Строительство очистных сооружений ливневой канализации в районе действующих очистных сооружений.	Для очистки стоков дождевой канализации	Местного значения	Планируется на вторую очередь
6.4	Строительство очистных сооружений ливневой канализации в мкр. Первомайский	Для очистки стоков дождевой канализации	Местного значения	Планируется на вторую очередь
7.	Санитарное оздоровление территории			
7.1	Рекультивация территорий ранее занимаемых полигоном ТБО в северной части города	Улучшение экологической и санитарно-гигиенической обстановки в районе и повышение эффективности	Местное значение. Предложение о включении в целевую программу МО «город	Согласно программе социально-экономического развития МО «город Слободской». Первоочередное мероприятие

№ п/п	Наименование мероприятий, (предложений), зона планируемого размещения объектов капитального строительства (проведения мероприятий)	Для каких целей предлагается	Значение, кому адресовано	Последовательность выполнения
		использования земель	Слободской»	
7.2	Начало эксплуатации нового полигона ТБО на урочище Худышкино в 8 км от городской черты.	В связи с закрытием полигона ТБО в черте города		
7.3	Вывоз из города транзитного транспорта за счет строительство объездной дороги	Снижение шума, вибраций и загрязнения атмосферного воздуха		
7.4	Разработка мероприятий по уменьшению СЗЗ промпредприятий.	Необходимо уменьшение территорий находящихся в СЗЗ от промышленных объектов.		
7.5	Переход к централизованному газоснабжению города от ГРС «Стулово»	Позволит отказаться от устройств хранения СУГ		
7.6	Перевод котельных на газ	Позволит отказаться от мазута, угля, как более вредного вида топлива по сравнению с газом		
8.	Изменение границ территорий и земель			
	А. Изменение границ населенных пунктов.			
8.1.	Изменение границы населенного пункта город Слободской: а) Исключить из границы населённого пункта город Слободской планировочный участок 1 (смотреть приложение 1, 2); б) Исключить из границы населённого пункта город Слободской планировочный участок 2 (смотреть приложение 1, 2);	Упорядочение (оптимизация) планировочной организации и функционального зонирования территории: а) исключение проживания населения на территории, не соответствующей санитарным требованиям; б) обеспечение оснований для инициирования процедуры перевода земель из категории земель населенных пунктов в иные категории земель, в целях исключения двойного учета земель лесного фонда, водного фонда, земель промышленности, земель сельскохозяйственного назначения и земель населенных пунктов; в) с целью приведения к соответствию к требованиям по	Предложение, адресуемое органам Российской Федерации, власти Кировской области и Слободского муниципального района о разработке соответствующих документов территориального планирования, внесении изменений в закон Кировской области «Об административном территориальном устройстве» и последующем принятии решения о переводе земель населенного пункта в земли лесного фонда,	После утверждения генерального плана, проведения соответствующих мероприятий и проведения работ по формированию земельных участков, установленных законодательством по смене категории земель исключенных земельных участков.

№ п/п	Наименование мероприятий, (предложений), зона планируемого размещения объектов капитального строительства (проведения мероприятий)	Для каких целей предлагается	Значение, кому адресовано	Последовательность выполнения
		рекультивации бывшей свалки муниципального образования «город Слободской»	водного фонда, земель промышленности, земель, сельскохозяйственного назначения.	

Приложение 1

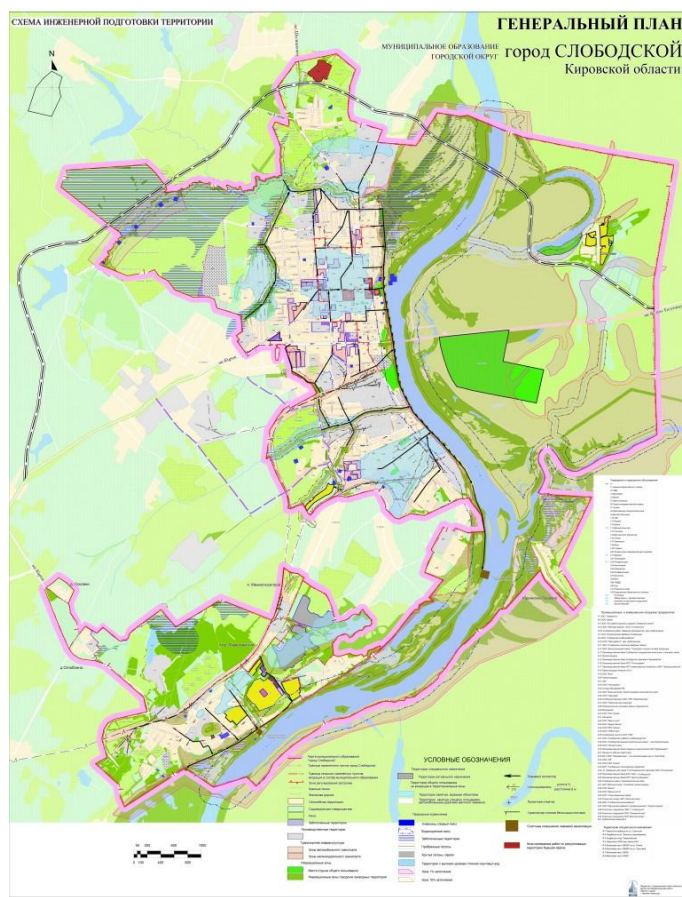
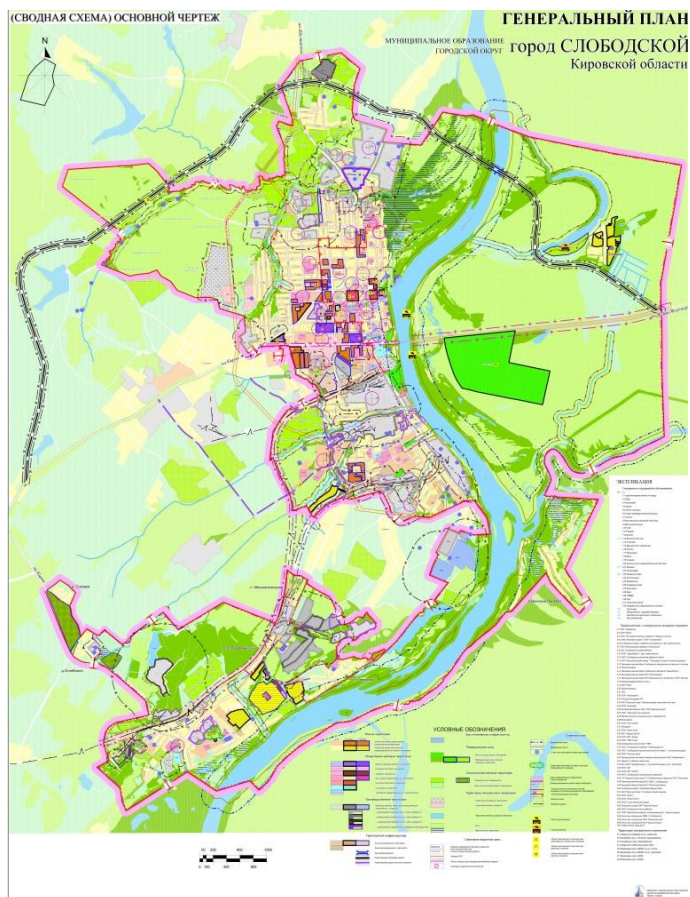
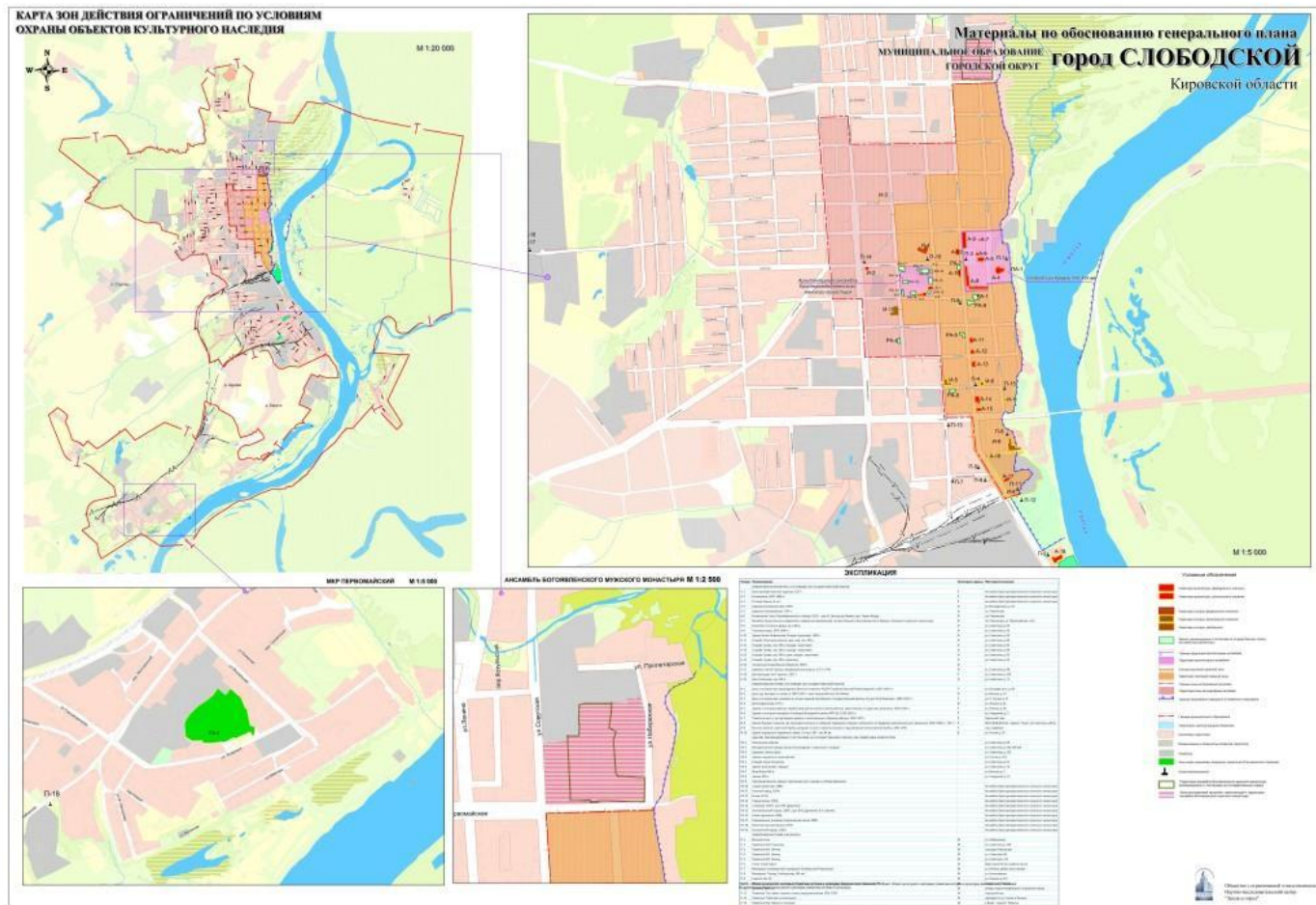


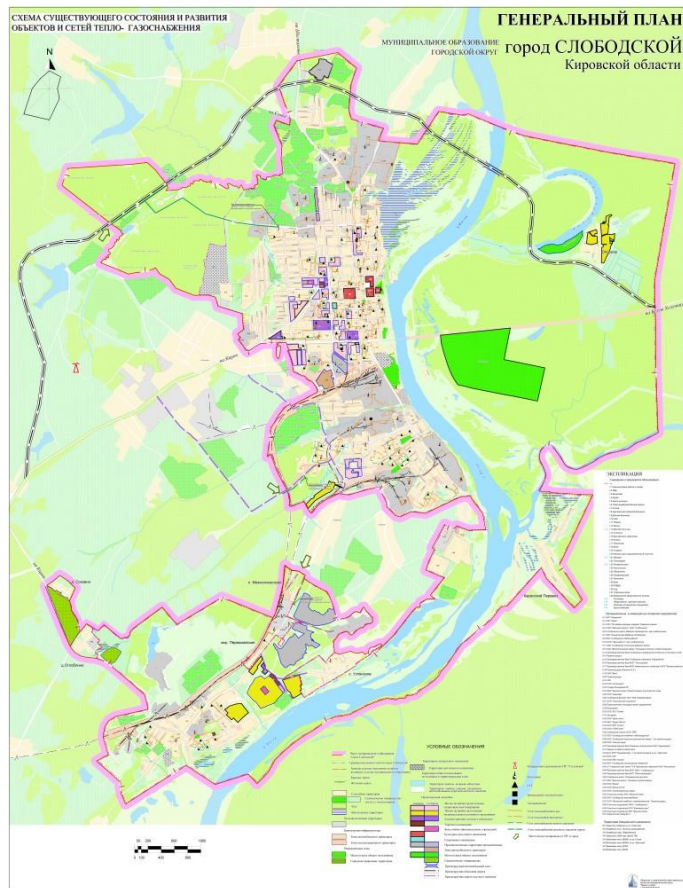
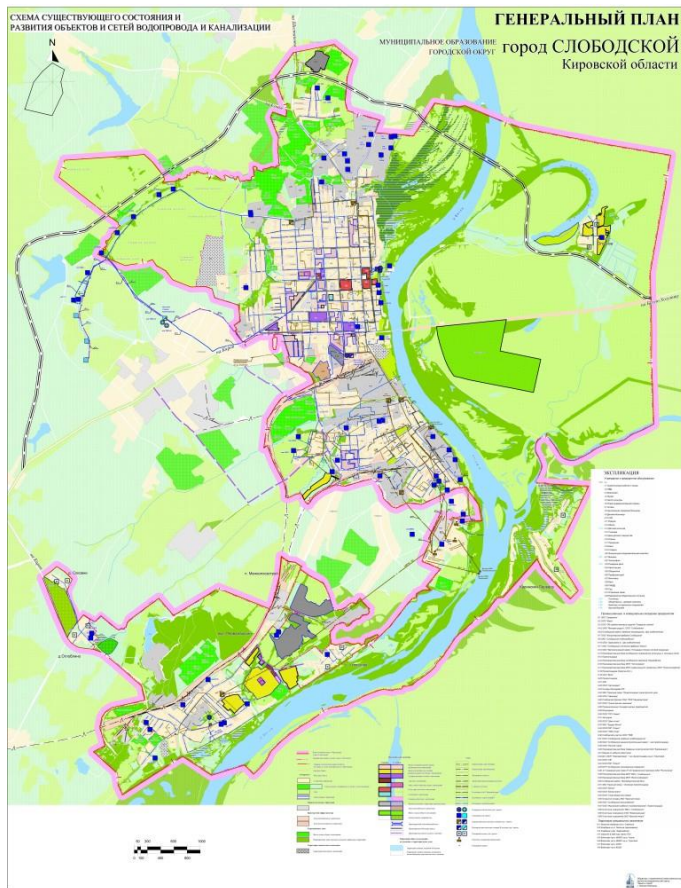
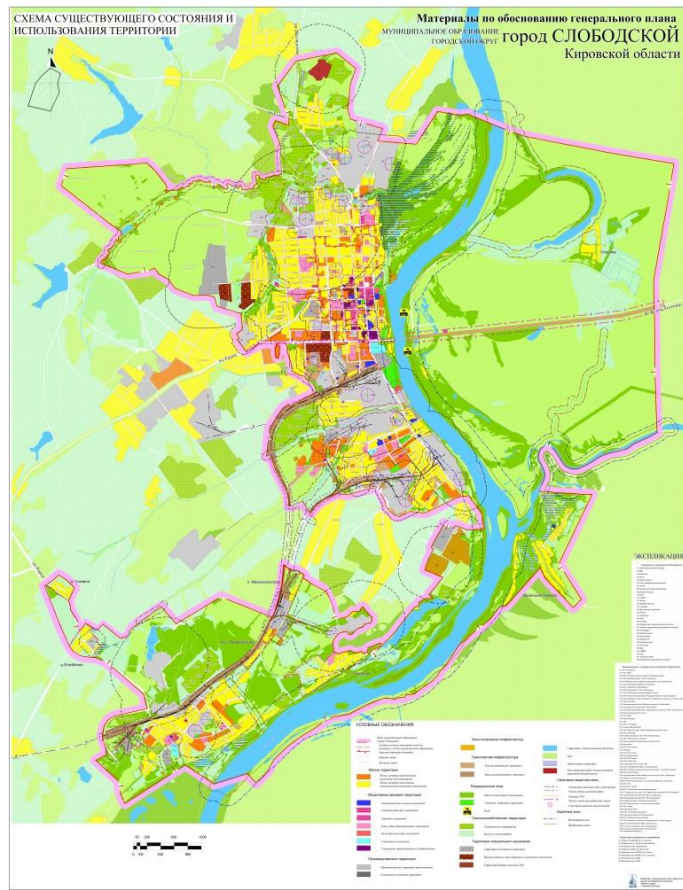
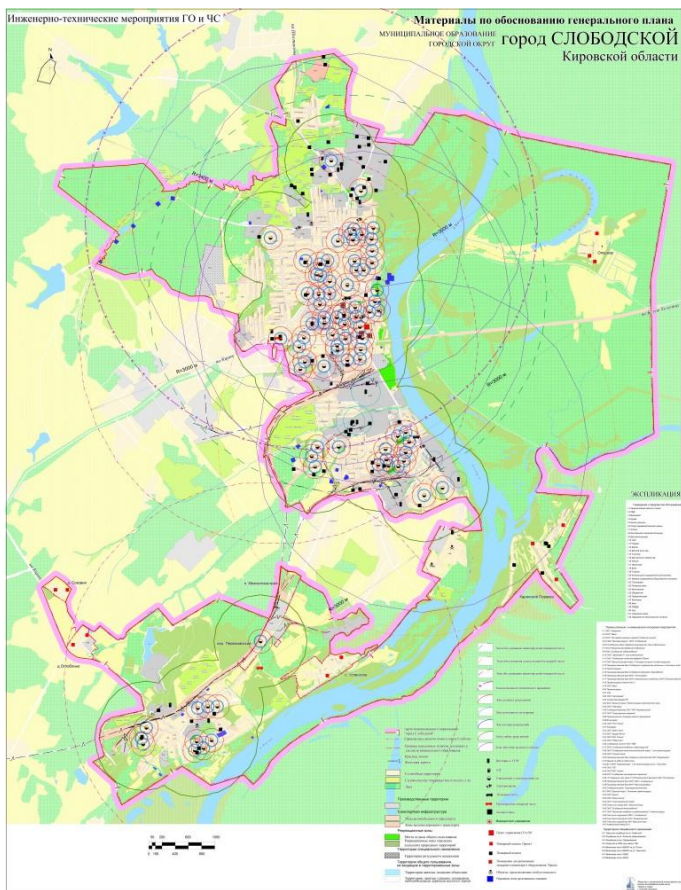
Приложение 2

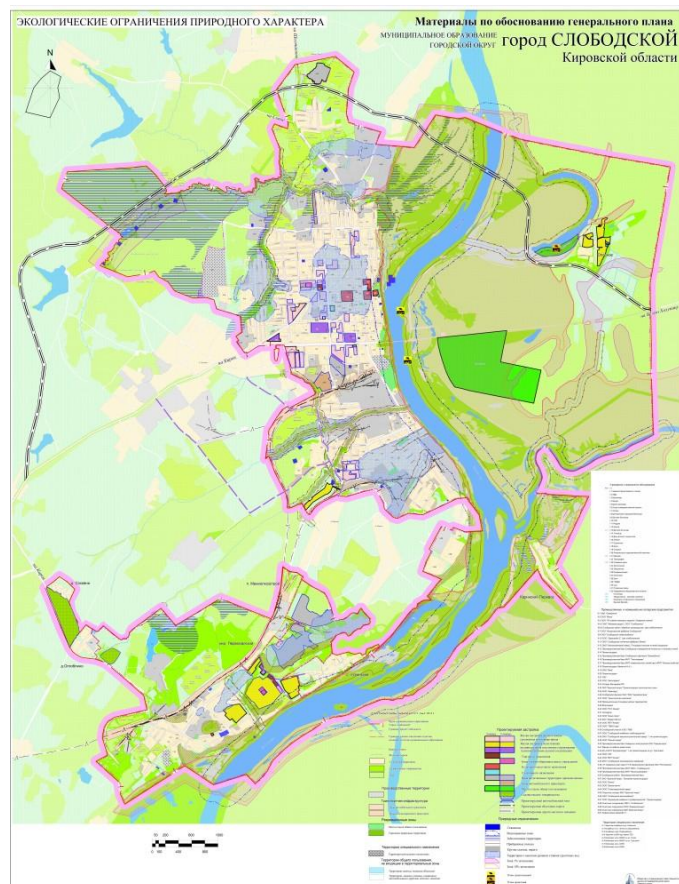
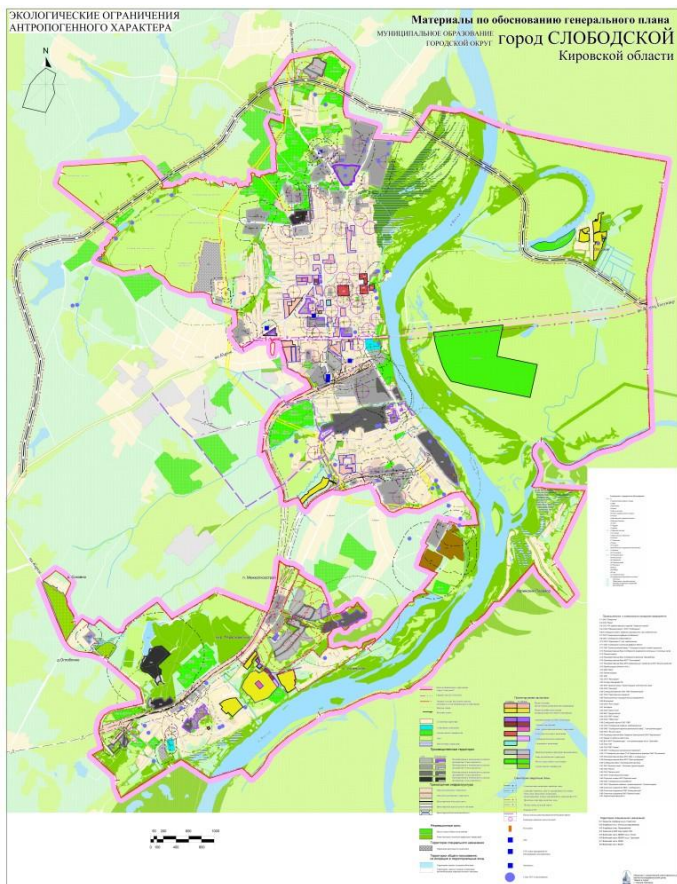
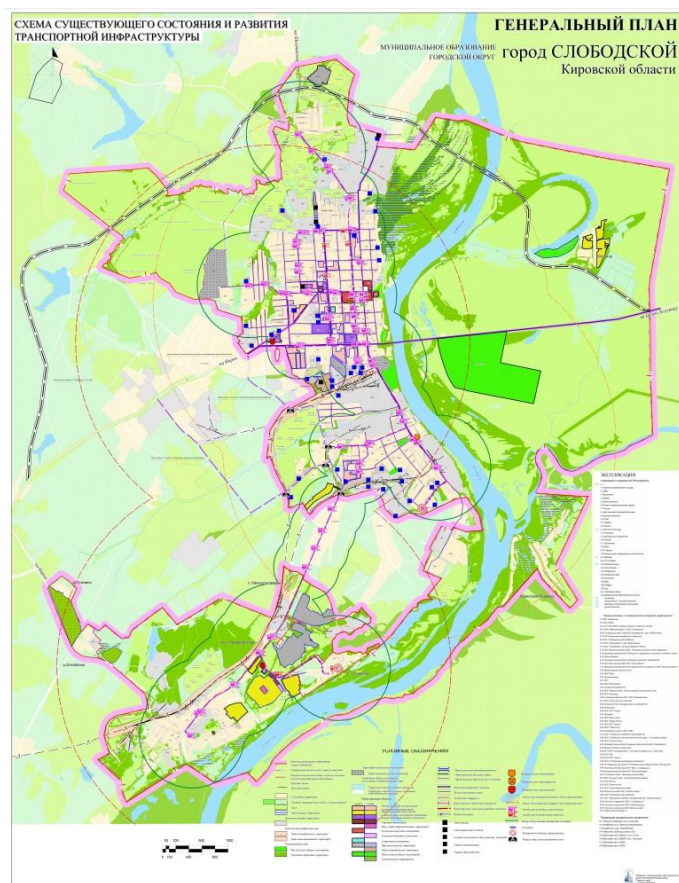
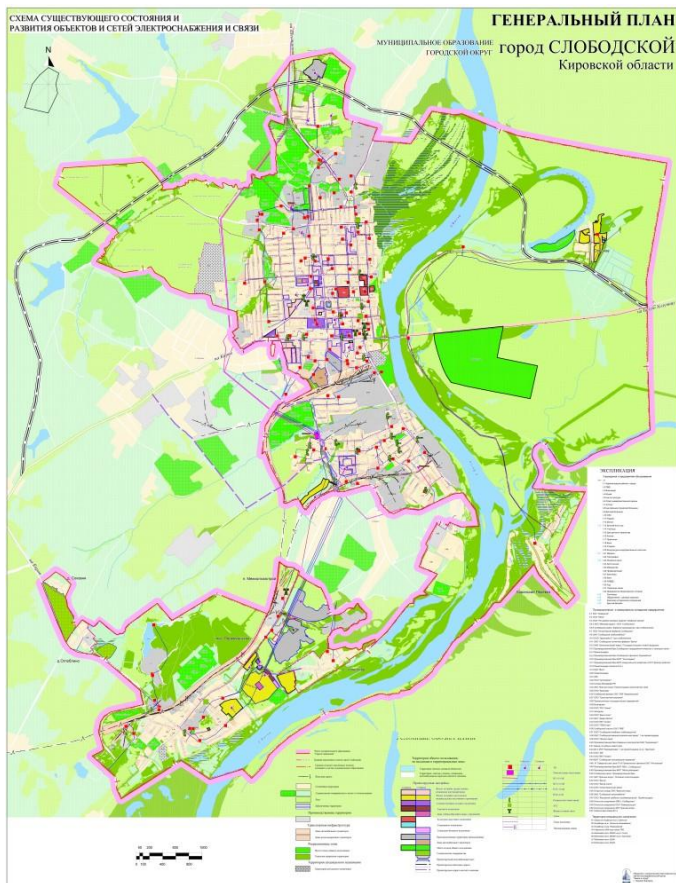
Перечень земельных участков, исключаемых из черты населённого пункта город Слободской согласно изменений генерального плана МО «город Слободской» от 06.2019г.

№ п.п.*	Кадастровый номер земельного участка, включаемого в границы населённого пункта (№ из раздела 6.приложения)	Площадь земельного участка исключаемого из границы населённого пункта, га	Категория земель и вид разрешённого использования земельного участка до его исключения из границы населённого пункта	Наименование категории земель, в которую планируется перевести земельный участок после исключения	Вид разрешённого использования земельного участка после исключения из границ населенного пункта
1					
1.1	43:44:310101:3У1	5,4	Земли населенных пунктов, лесопарки	<u>Земли лесного фонда</u>	Использование лесов

№ п.п.*	Кадастровый номер земельного участка, включаемого в границы населённого пункта (№ из раздела 6.приложения)	Площадь земельного участка исключаемого из границы населённого пункта, га	Категория земель и вид разрешённого использования земельного участка до его исключения из границы населённого пункта	Наименование категории земель, в которую планируется перевести земельный участок после исключения	Вид разрешённого использования земельного участка после исключения из границ населенного пункта
1.2	43:44:310101:12	7,5	Земли населенных пунктов, городская свалка	<u>Земли промышленности</u>	Специальная деятельность
2					
2.1	43:44:410114:6,7,8	100,3	Земли населенных пунктов, лесопарки	<u>Земли лесного фонда</u>	Использование лесов
2.2	43:44:410114:3У1	0,5	Земли населенных пунктов, река	<u>Земли водного фонда</u>	река
2.3	43:44:310198:6-56	1,9	Земли населенных пунктов, коллективное садоводство	<u>Земли сельскохозяйственного назначения</u>	Коллективное садоводство
2.4	43:44:310114:9	1,8	Земли населенных пунктов, коллективное садоводство	<u>Земли сельскохозяйственного назначения</u>	Коллективное садоводство
2.5	43:44:310126:3У1	35	Земли населенных пунктов, лесопарки	<u>Земли лесного фонда</u>	Использование лесов
2.6	43:44:310126:3У2	0,5	Земли населенных пунктов, река	<u>Земли водного фонда</u>	река
2.7	43:44:310126:1-:3	0,77	Земли населенных пунктов, для производственных целей (скважины)	<u>Земли промышленности</u>	производственных целей (скважины)
2.8	43:44:410127:2, :4	0,72	Земли населенных пунктов, для производственных целей (скважины)	<u>Земли промышленности</u>	производственных целей (скважины)
2.9	43:44:410127:3У1	58	Земли населенных пунктов, лесопарки	<u>Земли лесного фонда</u>	Использование лесов
2.10	43:44:310127:3У2	0,5	Земли населенных пунктов, река	<u>Земли водного фонда</u>	река
2.11	43:44:310128:3У1	60	Земли населенных пунктов, лесопарки	<u>Земли лесного фонда</u>	Использование лесов
2.12	43:44:310115:6	0,23	Земли населенных пунктов, для производственных целей (размещение насосной станции)	<u>Земли промышленности</u>	производственных целей (размещение насосной станции)
2.13	43:44:310115:3У1	32	Земли населенных пунктов, лесопарки	<u>Земли лесного фонда</u>	Использование лесов
2.14	43:44:310105:3У2	0,5	Земли населенных пунктов, река	<u>Земли водного фонда</u>	река







ОПИСАНИЕ МЕСТОПОЛОЖЕНИЯ ГРАНИЦ					
город Слободской					
<small>(наименование объекта, местоположение границ которого описано (далее - объект))</small>					
Раздел 1					
Сведения об объекте					
№ п/п	Характеристики объекта			Описание характеристик	
1	2			3	
1.	Местоположение объекта			Кировская область, район Слободской, город Слободской	
2.	Площадь объекта +/- величина погрешности определения площади (Р +/- Дельта Р)			45873829 +/- 237 м ²	
3.	Иные характеристики объекта			-	
Раздел 2					
Сведения о местоположении границ объекта					
1. Система координат МСК-43, зона 2 (30)					
2. Сведения о характерных точках границ объекта					
Обозначение характерных точек границ	Координаты, м		Метод определения координат характерной точки	Средняя квадратическая погрешность положения характерной точки (Mt), м	Описание обозначения точки на местности (при наличии)
	X	Y			
1	2	3	4	5	6
н58	601449.89	2227857.60	Метод спутниковых геодезических измерений (определений)	0.01	Закрепление отсутствует
н59	601434.59	2227856.81	Метод спутниковых геодезических измерений (определений)	0.01	Закрепление отсутствует
н60	601399.90	2227958.50	Метод спутниковых геодезических измерений (определений)	0.01	Закрепление отсутствует
н61	601363.84	2227997.70	Метод спутниковых геодезических измерений (определений)	0.01	Закрепление отсутствует
н62	601329.55	2228067.83	Метод спутниковых геодезических измерений (определений)	0.01	Закрепление отсутствует
н63	601285.97	2228108.26	Метод спутниковых геодезических измерений (определений)	0.01	Закрепление отсутствует
н64	601275.36	2228157.54	Метод спутниковых геодезических измерений (определений)	0.01	Закрепление отсутствует
н65	601281.93	2228181.55	Метод спутниковых геодезических измерений (определений)	0.01	Закрепление отсутствует
н66	601293.84	2228216.30	Метод спутниковых геодезических измерений (определений)	0.01	Закрепление отсутствует
н67	601320.05	2228261.79	Метод спутниковых геодезических измерений (определений)	0.01	Закрепление отсутствует
н68	601455.49	2228312.97	Метод спутниковых геодезических измерений (определений)	0.01	Закрепление отсутствует

2. Сведения о характерных точках границ объекта					
Обозначение характерных точек границ	Координаты, м		Метод определения координат характерной точки	Средняя квадратическая погрешность положения характерной точки (Mt), м	Описание обозначения точки на местности (при наличии)
	X	Y			
1	2	3	4	5	6
н69	601528.32	2228306.33	Метод спутниковых геодезических измерений (определений)	0.01	Закрепление отсутствует
н70	601691.06	2228407.88	Метод спутниковых геодезических измерений (определений)	0.01	Закрепление отсутствует
н71	601589.90	2228530.25	Метод спутниковых геодезических измерений (определений)	0.01	Закрепление отсутствует
н72	601456.82	2228694.69	Метод спутниковых геодезических измерений (определений)	0.01	Закрепление отсутствует
н73	601452.11	2228693.06	Метод спутниковых геодезических измерений (определений)	0.01	Закрепление отсутствует
н74	601220.40	2228613.00	Метод спутниковых геодезических измерений (определений)	0.01	Закрепление отсутствует
н75	600996.41	2228597.78	Метод спутниковых геодезических измерений (определений)	0.01	Закрепление отсутствует
н76	600952.36	2228592.70	Метод спутниковых геодезических измерений (определений)	0.01	Закрепление отсутствует
н77	600885.72	2228586.95	Метод спутниковых геодезических измерений (определений)	0.01	Закрепление отсутствует
н78	600843.12	2228580.33	Метод спутниковых геодезических измерений (определений)	0.01	Закрепление отсутствует
н79	600827.40	2228581.97	Метод спутниковых геодезических измерений (определений)	0.01	Закрепление отсутствует
н80	600728.64	2228609.02	Метод спутниковых геодезических измерений (определений)	0.01	Закрепление отсутствует
н81	600693.00	2228619.10	Метод спутниковых геодезических измерений (определений)	0.01	Закрепление отсутствует

2. Сведения о характерных точках границ объекта					
Обозначение характерных точек границ	Координаты, м		Метод определения координат характерной точки	Средняя квадратическая погрешность положения характерной точки (Mt), м	Описание обозначения точки на местности (при наличии)
	X	Y			
1	2	3	4	5	6
н82	600591.90	2228971.26	Метод спутниковых геодезических измерений (определений)	0.01	Закрепление отсутствует
н83	600580.45	2229011.17	Метод спутниковых геодезических измерений (определений)	0.01	Закрепление отсутствует
н84	600561.59	2229076.94	Метод спутниковых геодезических измерений (определений)	0.01	Закрепление отсутствует
н85	600559.50	2229084.22	Метод спутниковых геодезических измерений (определений)	0.01	Закрепление отсутствует
н86	600557.69	2229090.54	Метод спутниковых геодезических измерений (определений)	0.01	Закрепление отсутствует
н87	600554.05	2229103.18	Метод спутниковых геодезических измерений (определений)	0.01	Закрепление отсутствует
н88	600366.98	2229028.72	Метод спутниковых геодезических измерений (определений)	0.01	Закрепление отсутствует
н89	600363.81	2229059.42	Метод спутниковых геодезических измерений (определений)	0.01	Закрепление отсутствует
н90	600353.43	2229191.68	Метод спутниковых геодезических измерений (определений)	0.01	Закрепление отсутствует
н91	600351.61	2229216.12	Метод спутниковых геодезических измерений (определений)	0.01	Закрепление отсутствует
н92	600341.18	2229349.08	Метод спутниковых геодезических измерений (определений)	0.01	Закрепление отсутствует
н93	600332.41	2229468.44	Метод спутниковых геодезических измерений (определений)	0.01	Закрепление отсутствует
н94	600323.28	2229588.97	Метод спутниковых геодезических измерений (определений)	0.01	Закрепление отсутствует

2. Сведения о характерных точках границ объекта					
Обозначение характерных точек границ	Координаты, м		Метод определения координат характерной точки	Средняя квадратическая погрешность положения характерной точки (Mt), м	Описание обозначения точки на местности (при наличии)
	X	Y			
1	2	3	4	5	6
н95	600321.42	2229609.95	Метод спутниковых геодезических измерений (определений)	0.01	Закрепление отсутствует
н96	600401.69	2229661.74	Метод спутниковых геодезических измерений (определений)	0.01	Закрепление отсутствует
н97	600424.67	2229676.65	Метод спутниковых геодезических измерений (определений)	0.01	Закрепление отсутствует
н98	600454.51	2229696.02	Метод спутниковых геодезических измерений (определений)	0.01	Закрепление отсутствует
н99	600503.05	2229727.53	Метод спутниковых геодезических измерений (определений)	0.01	Закрепление отсутствует
н100	600524.52	2229741.46	Метод спутниковых геодезических измерений (определений)	0.01	Закрепление отсутствует
н101	600623.39	2229805.63	Метод спутниковых геодезических измерений (определений)	0.01	Закрепление отсутствует
н102	600744.36	2229884.12	Метод спутниковых геодезических измерений (определений)	0.01	Закрепление отсутствует
н103	600815.53	2229930.31	Метод спутниковых геодезических измерений (определений)	0.01	Закрепление отсутствует
н104	600808.68	2229975.23	Метод спутниковых геодезических измерений (определений)	0.01	Закрепление отсутствует
н105	600799.22	2230037.27	Метод спутниковых геодезических измерений (определений)	0.01	Закрепление отсутствует
н106	600793.18	2230076.92	Метод спутниковых геодезических измерений (определений)	0.01	Закрепление отсутствует
н107	600791.35	2230088.88	Метод спутниковых геодезических измерений (определений)	0.01	Закрепление отсутствует

2. Сведения о характерных точках границ объекта					
Обозначение характерных точек границ	Координаты, м		Метод определения координат характерной точки	Средняя квадратическая погрешность положения характерной точки (Mt), м	Описание обозначения точки на местности (при наличии)
	X	Y			
1	2	3	4	5	6
n108	600779.00	2230169.84	Метод спутниковых геодезических измерений (определений)	0.01	Закрепление отсутствует
n109	600770.55	2230225.23	Метод спутниковых геодезических измерений (определений)	0.01	Закрепление отсутствует
n110	600765.54	2230258.04	Метод спутниковых геодезических измерений (определений)	0.01	Закрепление отсутствует
n111	600762.92	2230275.27	Метод спутниковых геодезических измерений (определений)	0.01	Закрепление отсутствует
n112	600779.83	2230382.97	Метод спутниковых геодезических измерений (определений)	0.01	Закрепление отсутствует
n113	600773.11	2230398.85	Метод спутниковых геодезических измерений (определений)	0.01	Закрепление отсутствует
n114	600730.32	2230506.73	Метод спутниковых геодезических измерений (определений)	0.01	Закрепление отсутствует
n115	600602.18	2230828.33	Метод спутниковых геодезических измерений (определений)	0.01	Закрепление отсутствует
n116	600551.00	2230956.90	Метод спутниковых геодезических измерений (определений)	0.01	Закрепление отсутствует
n117	600459.70	2231212.40	Метод спутниковых геодезических измерений (определений)	0.01	Закрепление отсутствует
n118	600411.70	2231390.80	Метод спутниковых геодезических измерений (определений)	0.01	Закрепление отсутствует
n119	600325.69	2231906.41	Метод спутниковых геодезических измерений (определений)	0.01	Закрепление отсутствует
n120	600203.67	2232581.38	Метод спутниковых геодезических измерений (определений)	0.01	Закрепление отсутствует

2. Сведения о характерных точках границ объекта					
Обозначение характерных точек границ	Координаты, м		Метод определения координат характерной точки	Средняя квадратическая погрешность положения характерной точки (Mt), м	Описание обозначения точки на местности (при наличии)
	X	Y			
1	2	3	4	5	6
n121	600056.45	2233491.73	Метод спутниковых геодезических измерений (определений)	0.01	Закрепление отсутствует
n122	599483.69	2233401.39	Метод спутниковых геодезических измерений (определений)	0.01	Закрепление отсутствует
n123	599129.47	2233339.39	Метод спутниковых геодезических измерений (определений)	0.01	Закрепление отсутствует
n124	598296.14	2233198.63	Метод спутниковых геодезических измерений (определений)	0.01	Закрепление отсутствует
n125	598021.19	2233202.90	Метод спутниковых геодезических измерений (определений)	0.01	Закрепление отсутствует
n126	597925.36	2233206.38	Метод спутниковых геодезических измерений (определений)	0.01	Закрепление отсутствует
n127	597904.23	2233207.27	Метод спутниковых геодезических измерений (определений)	0.01	Закрепление отсутствует
n128	597900.70	2233207.42	Метод спутниковых геодезических измерений (определений)	0.01	Закрепление отсутствует
n129	597891.98	2233207.80	Метод спутниковых геодезических измерений (определений)	0.01	Закрепление отсутствует
n130	597881.31	2233208.15	Метод спутниковых геодезических измерений (определений)	0.01	Закрепление отсутствует
n131	597879.66	2233208.21	Метод спутниковых геодезических измерений (определений)	0.01	Закрепление отсутствует
n132	597858.40	2233208.93	Метод спутниковых геодезических измерений (определений)	0.01	Закрепление отсутствует
n133	597773.58	2233213.09	Метод спутниковых геодезических измерений (определений)	0.01	Закрепление отсутствует

2. Сведения о характерных точках границ объекта					
Обозначение характерных точек границ	Координаты, м		Метод определения координат характерной точки	Средняя квадратическая погрешность положения характерной точки (Mt), м	Описание обозначения точки на местности (при наличии)
	X	Y			
1	2	3	4	5	6
n160	595118.89	2231691.18	Метод спутниковых геодезических измерений (определений)	0.01	Закрепление отсутствует
n161	595072.59	2232107.23	Метод спутниковых геодезических измерений (определений)	0.01	Закрепление отсутствует
n162	595082.72	2232195.00	Метод спутниковых геодезических измерений (определений)	0.01	Закрепление отсутствует
n163	595107.05	2232228.87	Метод спутниковых геодезических измерений (определений)	0.01	Закрепление отсутствует
n164	595077.79	2232307.21	Метод спутниковых геодезических измерений (определений)	0.01	Закрепление отсутствует
n165	595069.32	2232321.88	Метод спутниковых геодезических измерений (определений)	0.01	Закрепление отсутствует
n166	594935.50	2232278.90	Метод спутниковых геодезических измерений (определений)	0.01	Закрепление отсутствует
n167	594188.30	2232008.10	Метод спутниковых геодезических измерений (определений)	0.01	Закрепление отсутствует
n168	593890.34	2231902.04	Метод спутниковых геодезических измерений (определений)	0.01	Закрепление отсутствует
n169	593597.51	2232083.86	Метод спутниковых геодезических измерений (определений)	0.01	Закрепление отсутствует
n170	593444.60	2232172.84	Метод спутниковых геодезических измерений (определений)	0.01	Закрепление отсутствует
n171	593424.10	2232154.40	Метод спутниковых геодезических измерений (определений)	0.01	Закрепление отсутствует
n172	593397.37	2232103.92	Метод спутниковых геодезических измерений (определений)	0.01	Закрепление отсутствует

2. Сведения о характерных точках границ объекта					
Обозначение характерных точек границ	Координаты, м		Метод определения координат характерной точки	Средняя квадратическая погрешность положения характерной точки (Mt), м	Описание обозначения точки на местности (при наличии)
	X	Y			
1	2	3	4	5	6
n173	593391.54	2232087.27	Метод спутниковых геодезических измерений (определений)	0.01	Закрепление отсутствует
n174	593383.77	2232077.64	Метод спутниковых геодезических измерений (определений)	0.01	Закрепление отсутствует
n175	593335.80	2232026.80	Метод спутниковых геодезических измерений (определений)	0.01	Закрепление отсутствует
n176	593616.90	2231753.06	Метод спутниковых геодезических измерений (определений)	0.01	Закрепление отсутствует
n177	593690.11	2231686.38	Метод спутниковых геодезических измерений (определений)	0.01	Закрепление отсутствует
n178	593805.32	2231582.68	Метод спутниковых геодезических измерений (определений)	0.01	Закрепление отсутствует
n179	593956.30	2231518.80	Метод спутниковых геодезических измерений (определений)	0.01	Закрепление отсутствует
n180	593377.30	2231011.70	Метод спутниковых геодезических измерений (определений)	0.01	Закрепление отсутствует
n181	593368.30	2230924.40	Метод спутниковых геодезических измерений (определений)	0.01	Закрепление отсутствует
n182	593106.39	2230676.77	Метод спутниковых геодезических измерений (определений)	0.01	Закрепление отсутствует
n183	592846.31	2230387.26	Метод спутниковых геодезических измерений (определений)	0.01	Закрепление отсутствует
n184	592838.72	2230351.19	Метод спутниковых геодезических измерений (определений)	0.01	Закрепление отсутствует
n185	592744.27	2230247.72	Метод спутниковых геодезических измерений (определений)	0.01	Закрепление отсутствует

2. Сведения о характерных точках границ объекта					
Обозначение характерных точек границ	Координаты, м		Метод определения координат характерной точки	Средняя квадратическая погрешность положения характерной точки (Mt), м	Описание обозначения точки на местности (при наличии)
	X	Y			
1	2	3	4	5	6
n186	592507.44	2230078.76	Метод спутниковых геодезических измерений (определений)	0.01	Закрепление отсутствует
n187	592237.40	2229853.90	Метод спутниковых геодезических измерений (определений)	0.01	Закрепление отсутствует
n188	592184.70	2229756.03	Метод спутниковых геодезических измерений (определений)	0.01	Закрепление отсутствует
n189	592097.10	2229661.60	Метод спутниковых геодезических измерений (определений)	0.01	Закрепление отсутствует
n190	592070.30	2229533.70	Метод спутниковых геодезических измерений (определений)	0.01	Закрепление отсутствует
n191	592019.36	2229460.46	Метод спутниковых геодезических измерений (определений)	0.01	Закрепление отсутствует
n192	592018.60	2229392.50	Метод спутниковых геодезических измерений (определений)	0.01	Закрепление отсутствует
n193	591990.20	2229315.90	Метод спутниковых геодезических измерений (определений)	0.01	Закрепление отсутствует
n194	592002.27	2229209.87	Метод спутниковых геодезических измерений (определений)	0.01	Закрепление отсутствует
n195	591934.80	2229025.60	Метод спутниковых геодезических измерений (определений)	0.01	Закрепление отсутствует
n196	591876.10	2228889.60	Метод спутниковых геодезических измерений (определений)	0.01	Закрепление отсутствует
n197	591813.00	2228769.80	Метод спутниковых геодезических измерений (определений)	0.01	Закрепление отсутствует
n198	591753.10	2228663.10	Метод спутниковых геодезических измерений (определений)	0.01	Закрепление отсутствует

2. Сведения о характерных точках границ объекта					
Обозначение характерных точек границ	Координаты, м		Метод определения координат характерной точки	Средняя квадратическая погрешность положения характерной точки (Mt), м	Описание обозначения точки на местности (при наличии)
	X	Y			
1	2	3	4	5	6
н199	591713.97	2228543.97	Метод спутниковых геодезических измерений (определений)	0.01	Закрепление отсутствует
н200	591568.19	2228326.50	Метод спутниковых геодезических измерений (определений)	0.01	Закрепление отсутствует
н201	591416.31	2228041.74	Метод спутниковых геодезических измерений (определений)	0.01	Закрепление отсутствует
н202	591184.30	2227785.80	Метод спутниковых геодезических измерений (определений)	0.01	Закрепление отсутствует
н203	591009.63	2227718.12	Метод спутниковых геодезических измерений (определений)	0.01	Закрепление отсутствует
н204	590938.53	2227688.10	Метод спутниковых геодезических измерений (определений)	0.01	Закрепление отсутствует
н205	590842.99	2227646.86	Метод спутниковых геодезических измерений (определений)	0.01	Закрепление отсутствует
н206	590605.80	2227375.10	Метод спутниковых геодезических измерений (определений)	0.01	Закрепление отсутствует
н207	590718.10	2227275.31	Метод спутниковых геодезических измерений (определений)	0.01	Закрепление отсутствует
н208	590735.19	2227260.19	Метод спутниковых геодезических измерений (определений)	0.01	Закрепление отсутствует
н209	590807.13	2227194.71	Метод спутниковых геодезических измерений (определений)	0.01	Закрепление отсутствует
н210	590656.94	2226648.28	Метод спутниковых геодезических измерений (определений)	0.01	Закрепление отсутствует
н211	590689.03	2226585.28	Метод спутниковых геодезических измерений (определений)	0.01	Закрепление отсутствует

2. Сведения о характерных точках границ объекта					
Обозначение характерных точек границ	Координаты, м		Метод определения координат характерной точки	Средняя квадратическая погрешность положения характерной точки (Mt), м	Описание обозначения точки на местности (при наличии)
	X	Y			
1	2	3	4	5	6
н212	590939.62	2226190.40	Метод спутниковых геодезических измерений (определений)	0.01	Закрепление отсутствует
н213	590834.02	2225994.39	Метод спутниковых геодезических измерений (определений)	0.01	Закрепление отсутствует
н214	590632.90	2225627.00	Метод спутниковых геодезических измерений (определений)	0.01	Закрепление отсутствует
н215	590361.00	2225291.00	Метод спутниковых геодезических измерений (определений)	0.01	Закрепление отсутствует
н216	590477.17	2225228.50	Метод спутниковых геодезических измерений (определений)	0.01	Закрепление отсутствует
н217	590485.12	2225224.97	Метод спутниковых геодезических измерений (определений)	0.01	Закрепление отсутствует
н218	590492.82	2225221.52	Метод спутниковых геодезических измерений (определений)	0.01	Закрепление отсутствует
н219	590700.60	2225196.20	Метод спутниковых геодезических измерений (определений)	0.01	Закрепление отсутствует
н220	591006.30	2224848.60	Метод спутниковых геодезических измерений (определений)	0.01	Закрепление отсутствует
н221	591103.00	2225024.30	Метод спутниковых геодезических измерений (определений)	0.01	Закрепление отсутствует
н222	591338.11	2224952.16	Метод спутниковых геодезических измерений (определений)	0.01	Закрепление отсутствует
н223	591361.98	2224949.02	Метод спутниковых геодезических измерений (определений)	0.01	Закрепление отсутствует
н224	591373.24	2224945.89	Метод спутниковых геодезических измерений (определений)	0.01	Закрепление отсутствует

2. Сведения о характерных точках границ объекта					
Обозначение характерных точек границ	Координаты, м		Метод определения координат характерной точки	Средняя квадратическая погрешность положения характерной точки (Mt), м	Описание обозначения точки на местности (при наличии)
	X	Y			
1	2	3	4	5	6
н225	591398.91	2224942.12	Метод спутниковых геодезических измерений (определений)	0.01	Закрепление отсутствует
н226	591424.73	2224938.33	Метод спутниковых геодезических измерений (определений)	0.01	Закрепление отсутствует
н227	591523.20	2224970.30	Метод спутниковых геодезических измерений (определений)	0.01	Закрепление отсутствует
н228	591613.60	2225028.50	Метод спутниковых геодезических измерений (определений)	0.01	Закрепление отсутствует
н229	591675.60	2225124.40	Метод спутниковых геодезических измерений (определений)	0.01	Закрепление отсутствует
н230	591790.30	2225617.30	Метод спутниковых геодезических измерений (определений)	0.01	Закрепление отсутствует
н231	592004.70	2225567.60	Метод спутниковых геодезических измерений (определений)	0.01	Закрепление отсутствует
н232	592275.69	2225260.44	Метод спутниковых геодезических измерений (определений)	0.01	Закрепление отсутствует
н233	592439.84	2225049.60	Метод спутниковых геодезических измерений (определений)	0.01	Закрепление отсутствует
н234	592450.52	2225030.95	Метод спутниковых геодезических измерений (определений)	0.01	Закрепление отсутствует
н235	592477.48	2224987.16	Метод спутниковых геодезических измерений (определений)	0.01	Закрепление отсутствует
н236	592531.59	2224847.25	Метод спутниковых геодезических измерений (определений)	0.01	Закрепление отсутствует
н237	592544.45	2224785.55	Метод спутниковых геодезических измерений (определений)	0.01	Закрепление отсутствует

2. Сведения о характерных точках границ объекта					
Обозначение характерных точек границ	Координаты, м		Метод определения координат характерной точки	Средняя квадратическая погрешность положения характерной точки (Mt), м	Описание обозначения точки на местности (при наличии)
	X	Y			
1	2	3	4	5	6
н2743	592554.29	2224834.46	Метод спутниковых геодезических измерений (определений)	0.01	Закрепление отсутствует
н2742	592572.02	2224850.32	Метод спутниковых геодезических измерений (определений)	0.01	Закрепление отсутствует
н2741	592585.00	2224858.80	Метод спутниковых геодезических измерений (определений)	0.01	Закрепление отсутствует
н274	592607.40	2224854.44	Метод спутниковых геодезических измерений (определений)	0.01	Закрепление отсутствует
н273	592643.65	2224816.02	Метод спутниковых геодезических измерений (определений)	0.01	Закрепление отсутствует
н272	592701.83	2224868.55	Метод спутниковых геодезических измерений (определений)	0.01	Закрепление отсутствует
н271	592690.11	2224890.26	Метод спутниковых геодезических измерений (определений)	0.01	Закрепление отсутствует
н270	592716.16	2224910.88	Метод спутниковых геодезических измерений (определений)	0.01	Закрепление отсутствует
н269	592768.25	2224860.73	Метод спутниковых геодезических измерений (определений)	0.01	Закрепление отсутствует
н268	592806.46	2224899.37	Метод спутниковых геодезических измерений (определений)	0.01	Закрепление отсутствует
н267	592894.04	2224809.14	Метод спутниковых геодезических измерений (определений)	0.01	Закрепление отсутствует
н266	592939.86	2224761.99	Метод спутниковых геодезических измерений (определений)	0.01	Закрепление отсутствует
н265	592943.20	2224758.80	Метод спутниковых геодезических измерений (определений)	0.01	Закрепление отсутствует

2. Сведения о характерных точках границ объекта					
Обозначение характерных точек границ	Координаты, м		Метод определения координат характерной точки	Средняя квадратическая погрешность положения характерной точки (Mt), м	Описание обозначения точки на местности (при наличии)
	X	Y			
1	2	3	4	5	6
н264	592950.50	2224763.10	Метод спутниковых геодезических измерений (определений)	0.01	Закрепление отсутствует
н263	593000.70	2224779.95	Метод спутниковых геодезических измерений (определений)	0.01	Закрепление отсутствует
н287	593004.21	2224781.47	Метод спутниковых геодезических измерений (определений)	0.01	Закрепление отсутствует
н288	593006.49	2224810.73	Метод спутниковых геодезических измерений (определений)	0.01	Закрепление отсутствует
н289	593081.02	2224863.82	Метод спутниковых геодезических измерений (определений)	0.01	Закрепление отсутствует
н290	592993.01	2224976.94	Метод спутниковых геодезических измерений (определений)	0.01	Закрепление отсутствует
н291	592835.97	2225169.84	Метод спутниковых геодезических измерений (определений)	0.01	Закрепление отсутствует
н292	592812.20	2225203.02	Метод спутниковых геодезических измерений (определений)	0.01	Закрепление отсутствует
н293	592812.97	2225223.58	Метод спутниковых геодезических измерений (определений)	0.01	Закрепление отсутствует
н294	592840.10	2225255.05	Метод спутниковых геодезических измерений (определений)	0.01	Закрепление отсутствует
н295	592831.42	2225274.58	Метод спутниковых геодезических измерений (определений)	0.01	Закрепление отсутствует
н296	592858.55	2225303.34	Метод спутниковых геодезических измерений (определений)	0.01	Закрепление отсутствует
н297	592888.39	2225327.22	Метод спутниковых геодезических измерений (определений)	0.01	Закрепление отсутствует

2. Сведения о характерных точках границ объекта					
Обозначение характерных точек границ	Координаты, м		Метод определения координат характерной точки	Средняя квадратическая погрешность положения характерной точки (Mt), м	Описание обозначения точки на местности (при наличии)
	X	Y			
1	2	3	4	5	6
н298	592934.51	2225331.56	Метод спутниковых геодезических измерений (определений)	0.01	Закрепление отсутствует
н299	592955.13	2225341.87	Метод спутниковых геодезических измерений (определений)	0.01	Закрепление отсутствует
н300	592985.52	2225368.46	Метод спутниковых геодезических измерений (определений)	0.01	Закрепление отсутствует
н301	593029.47	2225381.48	Метод спутниковых геодезических измерений (определений)	0.01	Закрепление отсутствует
н302	593328.20	2225819.60	Метод спутниковых геодезических измерений (определений)	0.01	Закрепление отсутствует
н303	593302.76	2225860.17	Метод спутниковых геодезических измерений (определений)	0.01	Закрепление отсутствует
н304	593191.82	2225947.76	Метод спутниковых геодезических измерений (определений)	0.01	Закрепление отсутствует
н305	593150.37	2225975.44	Метод спутниковых геодезических измерений (определений)	0.01	Закрепление отсутствует
н306	593071.60	2226044.49	Метод спутниковых геодезических измерений (определений)	0.01	Закрепление отсутствует
н307	593107.34	2226103.18	Метод спутниковых геодезических измерений (определений)	0.01	Закрепление отсутствует
н308	593157.52	2226185.53	Метод спутниковых геодезических измерений (определений)	0.01	Закрепление отсутствует
н309	593161.20	2226191.58	Метод спутниковых геодезических измерений (определений)	0.01	Закрепление отсутствует
н310	593206.34	2226265.67	Метод спутниковых геодезических измерений (определений)	0.01	Закрепление отсутствует

2. Сведения о характерных точках границ объекта					
Обозначение характерных точек границ	Координаты, м		Метод определения координат характерной точки	Средняя квадратическая погрешность положения характерной точки (Mt), м	Описание обозначения точки на местности (при наличии)
	X	Y			
1	2	3	4	5	6
н311	593209.09	2226270.17	Метод спутниковых геодезических измерений (определений)	0.01	Закрепление отсутствует
н312	593343.44	2226490.72	Метод спутниковых геодезических измерений (определений)	0.01	Закрепление отсутствует
н313	593352.64	2226505.82	Метод спутниковых геодезических измерений (определений)	0.01	Закрепление отсутствует
н314	593399.02	2226581.95	Метод спутниковых геодезических измерений (определений)	0.01	Закрепление отсутствует
н315	593482.48	2226718.94	Метод спутниковых геодезических измерений (определений)	0.01	Закрепление отсутствует
н316	593096.24	2227422.82	Метод спутниковых геодезических измерений (определений)	0.01	Закрепление отсутствует
н317	593094.56	2227450.58	Метод спутниковых геодезических измерений (определений)	0.01	Закрепление отсутствует
н318	593094.00	2227461.50	Метод спутниковых геодезических измерений (определений)	0.01	Закрепление отсутствует
н319	592705.40	2227277.70	Метод спутниковых геодезических измерений (определений)	0.01	Закрепление отсутствует
н320	592615.00	2227214.40	Метод спутниковых геодезических измерений (определений)	0.01	Закрепление отсутствует
н321	592470.60	2227061.80	Метод спутниковых геодезических измерений (определений)	0.01	Закрепление отсутствует
н322	592454.91	2227068.99	Метод спутниковых геодезических измерений (определений)	0.01	Закрепление отсутствует
н323	592406.29	2227123.25	Метод спутниковых геодезических измерений (определений)	0.01	Закрепление отсутствует

2. Сведения о характерных точках границ объекта					
Обозначение характерных точек границ	Координаты, м		Метод определения координат характерной точки	Средняя квадратическая погрешность положения характерной точки (Mt), м	Описание обозначения точки на местности (при наличии)
	X	Y			
1	2	3	4	5	6
н324	592860.72	2227470.56	Метод спутниковых геодезических измерений (определений)	0.01	Закрепление отсутствует
н3241	592927.58	2227516.58	Метод спутниковых геодезических измерений (определений)	0.01	Закрепление отсутствует
н325	592861.64	2227614.35	Метод спутниковых геодезических измерений (определений)	0.01	Закрепление отсутствует
н326	592789.79	2227557.91	Метод спутниковых геодезических измерений (определений)	0.01	Закрепление отсутствует
н327	592758.96	2227597.85	Метод спутниковых геодезических измерений (определений)	0.01	Закрепление отсутствует
н328	592839.71	2227659.28	Метод спутниковых геодезических измерений (определений)	0.01	Закрепление отсутствует
н329	592869.02	2227622.38	Метод спутниковых геодезических измерений (определений)	0.01	Закрепление отсутствует
н330	592978.70	2227703.00	Метод спутниковых геодезических измерений (определений)	0.01	Закрепление отсутствует
н331	593094.50	2227779.70	Метод спутниковых геодезических измерений (определений)	0.01	Закрепление отсутствует
н332	593103.60	2227850.10	Метод спутниковых геодезических измерений (определений)	0.01	Закрепление отсутствует
н675	593098.20	2227942.53	Метод спутниковых геодезических измерений (определений)	0.01	Закрепление отсутствует
н676	593106.10	2227946.30	Метод спутниковых геодезических измерений (определений)	0.01	Закрепление отсутствует
н677	593157.88	2227807.13	Метод спутниковых геодезических измерений (определений)	0.01	Закрепление отсутствует

2. Сведения о характерных точках границ объекта					
Обозначение характерных точек границ	Координаты, м		Метод определения координат характерной точки	Средняя квадратическая погрешность положения характерной точки (Mt), м	Описание обозначения точки на местности (при наличии)
	X	Y			
1	2	3	4	5	6
н678	593185.86	2227732.61	Метод спутниковых геодезических измерений (определений)	0.01	Закрепление отсутствует
н679	593197.40	2227698.90	Метод спутниковых геодезических измерений (определений)	0.01	Закрепление отсутствует
н680	593204.90	2227702.36	Метод спутниковых геодезических измерений (определений)	0.01	Закрепление отсутствует
н681	593202.10	2227716.20	Метод спутниковых геодезических измерений (определений)	0.01	Закрепление отсутствует
н682	593419.15	2227805.44	Метод спутниковых геодезических измерений (определений)	0.01	Закрепление отсутствует
н683	593553.13	2227864.83	Метод спутниковых геодезических измерений (определений)	0.01	Закрепление отсутствует
н333	593779.75	2227956.83	Метод спутниковых геодезических измерений (определений)	0.01	Закрепление отсутствует
н334	593751.71	2227983.79	Метод спутниковых геодезических измерений (определений)	0.01	Закрепление отсутствует
н335	593731.34	2228009.24	Метод спутниковых геодезических измерений (определений)	0.01	Закрепление отсутствует
н336	593658.85	2228144.44	Метод спутниковых геодезических измерений (определений)	0.01	Закрепление отсутствует
н337	593612.76	2228231.72	Метод спутниковых геодезических измерений (определений)	0.01	Закрепление отсутствует
н338	593586.75	2228276.96	Метод спутниковых геодезических измерений (определений)	0.01	Закрепление отсутствует
н3381	593596.01	2228283.91	Метод спутниковых геодезических измерений (определений)	0.01	Закрепление отсутствует

2. Сведения о характерных точках границ объекта					
Обозначение характерных точек границ	Координаты, м		Метод определения координат характерной точки	Средняя квадратическая погрешность положения характерной точки (Mt), м	Описание обозначения точки на местности (при наличии)
	X	Y			
1	2	3	4	5	6
н339	593564.20	2228319.50	Метод спутниковых геодезических измерений (определений)	0.01	Закрепление отсутствует
н340	593524.45	2228343.95	Метод спутниковых геодезических измерений (определений)	0.01	Закрепление отсутствует
н341	593184.31	2228461.16	Метод спутниковых геодезических измерений (определений)	0.01	Закрепление отсутствует
н342	593159.16	2228470.54	Метод спутниковых геодезических измерений (определений)	0.01	Закрепление отсутствует
н343	593113.04	2228489.24	Метод спутниковых геодезических измерений (определений)	0.01	Закрепление отсутствует
н344	593126.68	2228547.43	Метод спутниковых геодезических измерений (определений)	0.01	Закрепление отсутствует
н345	593157.90	2228573.59	Метод спутниковых геодезических измерений (определений)	0.01	Закрепление отсутствует
н346	593181.98	2228678.43	Метод спутниковых геодезических измерений (определений)	0.01	Закрепление отсутствует
н347	593221.11	2228725.43	Метод спутниковых геодезических измерений (определений)	0.01	Закрепление отсутствует
н348	593227.78	2228754.84	Метод спутниковых геодезических измерений (определений)	0.01	Закрепление отсутствует
н349	593216.37	2228814.87	Метод спутниковых геодезических измерений (определений)	0.01	Закрепление отсутствует
н350	593252.11	2228831.40	Метод спутниковых геодезических измерений (определений)	0.01	Закрепление отсутствует
н351	593267.41	2228852.61	Метод спутниковых геодезических измерений (определений)	0.01	Закрепление отсутствует

2. Сведения о характерных точках границ объекта					
Обозначение характерных точек границ	Координаты, м		Метод определения координат характерной точки	Средняя квадратическая погрешность положения характерной точки (Mt), м	Описание обозначения точки на местности (при наличии)
	X	Y			
1	2	3	4	5	6
н352	593269.07	2228887.73	Метод спутниковых геодезических измерений (определений)	0.01	Закрепление отсутствует
н353	593257.68	2228925.70	Метод спутниковых геодезических измерений (определений)	0.01	Закрепление отсутствует
н354	593239.06	2228934.82	Метод спутниковых геодезических измерений (определений)	0.01	Закрепление отсутствует
н355	593173.25	2229002.42	Метод спутниковых геодезических измерений (определений)	0.01	Закрепление отсутствует
н356	593155.67	2228995.03	Метод спутниковых геодезических измерений (определений)	0.01	Закрепление отсутствует
н357	593131.79	2229004.72	Метод спутниковых геодезических измерений (определений)	0.01	Закрепление отсутствует
н358	593100.34	2228968.17	Метод спутниковых геодезических измерений (определений)	0.01	Закрепление отсутствует
н359	593096.55	2228925.46	Метод спутниковых геодезических измерений (определений)	0.01	Закрепление отсутствует
н360	593067.36	2228890.71	Метод спутниковых геодезических измерений (определений)	0.01	Закрепление отсутствует
н361	593063.69	2228885.45	Метод спутниковых геодезических измерений (определений)	0.01	Закрепление отсутствует
н362	593045.29	2228817.25	Метод спутниковых геодезических измерений (определений)	0.01	Закрепление отсутствует
н363	593046.68	2228792.43	Метод спутниковых геодезических измерений (определений)	0.01	Закрепление отсутствует
н364	593009.22	2228731.82	Метод спутниковых геодезических измерений (определений)	0.01	Закрепление отсутствует

2. Сведения о характерных точках границ объекта					
Обозначение характерных точек границ	Координаты, м		Метод определения координат характерной точки	Средняя квадратическая погрешность положения характерной точки (Mt), м	Описание обозначения точки на местности (при наличии)
	X	Y			
1	2	3	4	5	6
н365	592981.69	2228709.04	Метод спутниковых геодезических измерений (определений)	0.01	Закрепление отсутствует
н366	592956.65	2228672.97	Метод спутниковых геодезических измерений (определений)	0.01	Закрепление отсутствует
н367	592956.65	2228651.14	Метод спутниковых геодезических измерений (определений)	0.01	Закрепление отсутствует
н368	592983.00	2228636.90	Метод спутниковых геодезических измерений (определений)	0.01	Закрепление отсутствует
н369	592986.32	2228605.97	Метод спутниковых геодезических измерений (определений)	0.01	Закрепление отсутствует
н370	592980.65	2228590.14	Метод спутниковых геодезических измерений (определений)	0.01	Закрепление отсутствует
н371	592970.42	2228545.30	Метод спутниковых геодезических измерений (определений)	0.01	Закрепление отсутствует
н372	592864.10	2228447.06	Метод спутниковых геодезических измерений (определений)	0.01	Закрепление отсутствует
н373	592793.63	2228414.31	Метод спутниковых геодезических измерений (определений)	0.01	Закрепление отсутствует
н374	592738.58	2228407.66	Метод спутниковых геодезических измерений (определений)	0.01	Закрепление отсутствует
н375	592695.27	2228424.99	Метод спутниковых геодезических измерений (определений)	0.01	Закрепление отсутствует
н376	592678.25	2228445.47	Метод спутниковых геодезических измерений (определений)	0.01	Закрепление отсутствует
н377	592657.87	2228418.72	Метод спутниковых геодезических измерений (определений)	0.01	Закрепление отсутствует

2. Сведения о характерных точках границ объекта					
Обозначение характерных точек границ	Координаты, м		Метод определения координат характерной точки	Средняя квадратическая погрешность положения характерной точки (Mt), м	Описание обозначения точки на местности (при наличии)
	X	Y			
1	2	3	4	5	6
н378	592626.02	2228381.81	Метод спутниковых геодезических измерений (определений)	0.01	Закрепление отсутствует
н379	592606.61	2228367.05	Метод спутниковых геодезических измерений (определений)	0.01	Закрепление отсутствует
н380	592586.92	2228335.61	Метод спутниковых геодезических измерений (определений)	0.01	Закрепление отсутствует
н381	592539.89	2228309.36	Метод спутниковых геодезических измерений (определений)	0.01	Закрепление отсутствует
н382	592509.62	2228287.78	Метод спутниковых геодезических измерений (определений)	0.01	Закрепление отсутствует
н383	592555.75	2228255.49	Метод спутниковых геодезических измерений (определений)	0.01	Закрепление отсутствует
н384	592596.80	2228223.33	Метод спутниковых геодезических измерений (определений)	0.01	Закрепление отсутствует
н385	592620.97	2228200.77	Метод спутниковых геодезических измерений (определений)	0.01	Закрепление отсутствует
н386	592624.26	2228191.60	Метод спутниковых геодезических измерений (определений)	0.01	Закрепление отсутствует
н684	592599.60	2228155.30	Метод спутниковых геодезических измерений (определений)	0.01	Закрепление отсутствует
н685	592584.09	2228120.60	Метод спутниковых геодезических измерений (определений)	0.01	Закрепление отсутствует
н686	592574.96	2228105.42	Метод спутниковых геодезических измерений (определений)	0.01	Закрепление отсутствует
н687	592542.22	2228064.74	Метод спутниковых геодезических измерений (определений)	0.01	Закрепление отсутствует

2. Сведения о характерных точках границ объекта					
Обозначение характерных точек границ	Координаты, м		Метод определения координат характерной точки	Средняя квадратическая погрешность положения характерной точки (Mt), м	Описание обозначения точки на местности (при наличии)
	X	Y			
1	2	3	4	5	6
н688	592528.93	2228045.31	Метод спутниковых геодезических измерений (определений)	0.01	Закрепление отсутствует
н689	592518.99	2228030.77	Метод спутниковых геодезических измерений (определений)	0.01	Закрепление отсутствует
н690	592508.65	2228015.65	Метод спутниковых геодезических измерений (определений)	0.01	Закрепление отсутствует
н691	592481.11	2227975.36	Метод спутниковых геодезических измерений (определений)	0.01	Закрепление отсутствует
н692	592469.76	2227958.76	Метод спутниковых геодезических измерений (определений)	0.01	Закрепление отсутствует
н693	592458.18	2227941.83	Метод спутниковых геодезических измерений (определений)	0.01	Закрепление отсутствует
н694	592446.42	2227924.62	Метод спутниковых геодезических измерений (определений)	0.01	Закрепление отсутствует
н695	592435.29	2227908.35	Метод спутниковых геодезических измерений (определений)	0.01	Закрепление отсутствует
н696	592423.51	2227891.20	Метод спутниковых геодезических измерений (определений)	0.01	Закрепление отсутствует
н697	592411.63	2227873.91	Метод спутниковых геодезических измерений (определений)	0.01	Закрепление отсутствует
н698	592400.71	2227858.04	Метод спутниковых геодезических измерений (определений)	0.01	Закрепление отсутствует
н699	592393.93	2227848.17	Метод спутниковых геодезических измерений (определений)	0.01	Закрепление отсутствует
н700	592389.60	2227841.75	Метод спутниковых геодезических измерений (определений)	0.01	Закрепление отсутствует

2. Сведения о характерных точках границ объекта					
Обозначение характерных точек границ	Координаты, м		Метод определения координат характерной точки	Средняя квадратическая погрешность положения характерной точки (Mt), м	Описание обозначения точки на местности (при наличии)
	X	Y			
1	2	3	4	5	6
н701	592379.52	2227826.77	Метод спутниковых геодезических измерений (определений)	0.01	Закрепление отсутствует
н702	592367.25	2227808.83	Метод спутниковых геодезических измерений (определений)	0.01	Закрепление отсутствует
н703	592355.59	2227791.77	Метод спутниковых геодезических измерений (определений)	0.01	Закрепление отсутствует
н704	592344.50	2227775.54	Метод спутниковых геодезических измерений (определений)	0.01	Закрепление отсутствует
н705	592330.99	2227755.78	Метод спутниковых геодезических измерений (определений)	0.01	Закрепление отсутствует
н706	592321.40	2227741.75	Метод спутниковых геодезических измерений (определений)	0.01	Закрепление отсутствует
н707	592319.35	2227739.08	Метод спутниковых геодезических измерений (определений)	0.01	Закрепление отсутствует
н708	592305.82	2227713.06	Метод спутниковых геодезических измерений (определений)	0.01	Закрепление отсутствует
н709	592280.96	2227667.29	Метод спутниковых геодезических измерений (определений)	0.01	Закрепление отсутствует
н710	592275.32	2227669.93	Метод спутниковых геодезических измерений (определений)	0.01	Закрепление отсутствует
н711	592271.32	2227671.80	Метод спутниковых геодезических измерений (определений)	0.01	Закрепление отсутствует
н712	592262.00	2227676.20	Метод спутниковых геодезических измерений (определений)	0.01	Закрепление отсутствует
н713	592280.10	2227728.40	Метод спутниковых геодезических измерений (определений)	0.01	Закрепление отсутствует

2. Сведения о характерных точках границ объекта					
Обозначение характерных точек границ	Координаты, м		Метод определения координат характерной точки	Средняя квадратическая погрешность положения характерной точки (Mt), м	Описание обозначения точки на местности (при наличии)
	X	Y			
1	2	3	4	5	6
н714	592290.81	2227759.29	Метод спутниковых геодезических измерений (определений)	0.01	Закрепление отсутствует
н715	592300.89	2227788.38	Метод спутниковых геодезических измерений (определений)	0.01	Закрепление отсутствует
н716	592309.19	2227812.38	Метод спутниковых геодезических измерений (определений)	0.01	Закрепление отсутствует
н717	592312.90	2227823.10	Метод спутниковых геодезических измерений (определений)	0.01	Закрепление отсутствует
н718	592321.47	2227846.52	Метод спутниковых геодезических измерений (определений)	0.01	Закрепление отсутствует
н719	592322.40	2227850.50	Метод спутниковых геодезических измерений (определений)	0.01	Закрепление отсутствует
н720	592327.05	2227870.54	Метод спутниковых геодезических измерений (определений)	0.01	Закрепление отсутствует
н721	592330.17	2227884.11	Метод спутниковых геодезических измерений (определений)	0.01	Закрепление отсутствует
н722	592187.81	2227921.23	Метод спутниковых геодезических измерений (определений)	0.01	Закрепление отсутствует
н723	592173.49	2227932.96	Метод спутниковых геодезических измерений (определений)	0.01	Закрепление отсутствует
н724	592155.57	2227896.70	Метод спутниковых геодезических измерений (определений)	0.01	Закрепление отсутствует
н725	592112.17	2227923.51	Метод спутниковых геодезических измерений (определений)	0.01	Закрепление отсутствует
н726	592098.93	2227931.32	Метод спутниковых геодезических измерений (определений)	0.01	Закрепление отсутствует

2. Сведения о характерных точках границ объекта					
Обозначение характерных точек границ	Координаты, м		Метод определения координат характерной точки	Средняя квадратическая погрешность положения характерной точки (Mt), м	Описание обозначения точки на местности (при наличии)
	X	Y			
1	2	3	4	5	6
н727	592080.14	2227895.40	Метод спутниковых геодезических измерений (определений)	0.01	Закрепление отсутствует
н728	592022.95	2227917.32	Метод спутниковых геодезических измерений (определений)	0.01	Закрепление отсутствует
н729	591945.40	2227957.48	Метод спутниковых геодезических измерений (определений)	0.01	Закрепление отсутствует
н730	592137.50	2228229.20	Метод спутниковых геодезических измерений (определений)	0.01	Закрепление отсутствует
н731	592413.45	2228679.28	Метод спутниковых геодезических измерений (определений)	0.01	Закрепление отсутствует
н732	592451.18	2228730.95	Метод спутниковых геодезических измерений (определений)	0.01	Закрепление отсутствует
н733	592470.32	2228745.99	Метод спутниковых геодезических измерений (определений)	0.01	Закрепление отсутствует
н734	592484.81	2228750.09	Метод спутниковых геодезических измерений (определений)	0.01	Закрепление отсутствует
н735	592491.92	2228745.44	Метод спутниковых геодезических измерений (определений)	0.01	Закрепление отсутствует
н736	592622.55	2228948.59	Метод спутниковых геодезических измерений (определений)	0.01	Закрепление отсутствует
н387	592655.40	2228926.10	Метод спутниковых геодезических измерений (определений)	0.01	Закрепление отсутствует
н388	592675.57	2228928.54	Метод спутниковых геодезических измерений (определений)	0.01	Закрепление отсутствует
н389	592695.98	2228955.12	Метод спутниковых геодезических измерений (определений)	0.01	Закрепление отсутствует

2. Сведения о характерных точках границ объекта					
Обозначение характерных точек границ	Координаты, м		Метод определения координат характерной точки	Средняя квадратическая погрешность положения характерной точки (Mt), м	Описание обозначения точки на местности (при наличии)
	X	Y			
1	2	3	4	5	6
н390	592702.15	2229001.64	Метод спутниковых геодезических измерений (определений)	0.01	Закрепление отсутствует
н391	592705.71	2229041.03	Метод спутниковых геодезических измерений (определений)	0.01	Закрепление отсутствует
н392	592730.15	2229098.93	Метод спутниковых геодезических измерений (определений)	0.01	Закрепление отсутствует
н393	592728.25	2229112.70	Метод спутниковых геодезических измерений (определений)	0.01	Закрепление отсутствует
н394	592709.27	2229117.44	Метод спутниковых геодезических измерений (определений)	0.01	Закрепление отсутствует
н395	592652.79	2228997.36	Метод спутниковых геодезических измерений (определений)	0.01	Закрепление отсутствует
н396	592619.09	2228954.17	Метод спутниковых геодезических измерений (определений)	0.01	Закрепление отсутствует
н397	592605.80	2228963.19	Метод спутниковых геодезических измерений (определений)	0.01	Закрепление отсутствует
н398	592607.23	2228978.38	Метод спутниковых геодезических измерений (определений)	0.01	Закрепление отсутствует
н399	592658.48	2229045.78	Метод спутниковых геодезических измерений (определений)	0.01	Закрепление отсутствует
н400	592677.47	2229082.32	Метод спутниковых геодезических измерений (определений)	0.01	Закрепление отсутствует
н401	592713.77	2229140.69	Метод спутниковых геодезических измерений (определений)	0.01	Закрепление отсутствует
н402	592847.85	2229269.31	Метод спутниковых геодезических измерений (определений)	0.01	Закрепление отсутствует

2. Сведения о характерных точках границ объекта					
Обозначение характерных точек границ	Координаты, м		Метод определения координат характерной точки	Средняя квадратическая погрешность положения характерной точки (Mt), м	Описание обозначения точки на местности (при наличии)
	X	Y			
1	2	3	4	5	6
н403	593082.31	2229440.17	Метод спутниковых геодезических измерений (определений)	0.01	Закрепление отсутствует
н404	593314.39	2229639.51	Метод спутниковых геодезических измерений (определений)	0.01	Закрепление отсутствует
н405	593330.05	2229706.90	Метод спутниковых геодезических измерений (определений)	0.01	Закрепление отсутствует
н406	593382.26	2229709.75	Метод спутниковых геодезических измерений (определений)	0.01	Закрепление отсутствует
н407	593442.30	2229759.11	Метод спутниковых геодезических измерений (определений)	0.01	Закрепление отсутствует
н408	593471.20	2229800.80	Метод спутниковых геодезических измерений (определений)	0.01	Закрепление отсутствует
н409	593470.78	2229835.05	Метод спутниковых геодезических измерений (определений)	0.01	Закрепление отсутствует
н410	593466.50	2229887.26	Метод спутниковых геодезических измерений (определений)	0.01	Закрепление отсутствует
н411	593499.73	2229979.80	Метод спутниковых геодезических измерений (определений)	0.01	Закрепление отсутствует
н412	593525.19	2229859.30	Метод спутниковых геодезических измерений (определений)	0.01	Закрепление отсутствует
н413	593607.15	2229903.50	Метод спутниковых геодезических измерений (определений)	0.01	Закрепление отсутствует
н414	593798.11	2230055.77	Метод спутниковых геодезических измерений (определений)	0.01	Закрепление отсутствует
н415	593820.16	2230003.82	Метод спутниковых геодезических измерений (определений)	0.01	Закрепление отсутствует

2. Сведения о характерных точках границ объекта					
Обозначение характерных точек границ	Координаты, м		Метод определения координат характерной точки	Средняя квадратическая погрешность положения характерной точки (Mt), м	Описание обозначения точки на местности (при наличии)
	X	Y			
1	2	3	4	5	6
н416	593912.64	2229782.92	Метод спутниковых геодезических измерений (определений)	0.01	Закрепление отсутствует
н417	593943.16	2229774.16	Метод спутниковых геодезических измерений (определений)	0.01	Закрепление отсутствует
н418	594058.05	2229823.66	Метод спутниковых геодезических измерений (определений)	0.01	Закрепление отсутствует
н419	594231.53	2229901.17	Метод спутниковых геодезических измерений (определений)	0.01	Закрепление отсутствует
н420	594250.34	2229873.32	Метод спутниковых геодезических измерений (определений)	0.01	Закрепление отсутствует
н421	594300.40	2229897.40	Метод спутниковых геодезических измерений (определений)	0.01	Закрепление отсутствует
н422	594565.34	2230038.66	Метод спутниковых геодезических измерений (определений)	0.01	Закрепление отсутствует
н423	594607.35	2230062.86	Метод спутниковых геодезических измерений (определений)	0.01	Закрепление отсутствует
н424	594592.86	2230099.14	Метод спутниковых геодезических измерений (определений)	0.01	Закрепление отсутствует
н425	594571.75	2230145.06	Метод спутниковых геодезических измерений (определений)	0.01	Закрепление отсутствует
н426	594542.87	2230211.24	Метод спутниковых геодезических измерений (определений)	0.01	Закрепление отсутствует
н427	594541.26	2230217.27	Метод спутниковых геодезических измерений (определений)	0.01	Закрепление отсутствует
н428	594572.23	2230233.74	Метод спутниковых геодезических измерений (определений)	0.01	Закрепление отсутствует

2. Сведения о характерных точках границ объекта					
Обозначение характерных точек границ	Координаты, м		Метод определения координат характерной точки	Средняя квадратическая погрешность положения характерной точки (Mt), м	Описание обозначения точки на местности (при наличии)
	X	Y			
1	2	3	4	5	6
н429	594582.57	2230239.51	Метод спутниковых геодезических измерений (определений)	0.01	Закрепление отсутствует
н430	594555.27	2230315.52	Метод спутниковых геодезических измерений (определений)	0.01	Закрепление отсутствует
н431	594515.89	2230420.56	Метод спутниковых геодезических измерений (определений)	0.01	Закрепление отсутствует
н432	594519.75	2230482.10	Метод спутниковых геодезических измерений (определений)	0.01	Закрепление отсутствует
н433	594530.80	2230679.90	Метод спутниковых геодезических измерений (определений)	0.01	Закрепление отсутствует
н434	594770.50	2230632.20	Метод спутниковых геодезических измерений (определений)	0.01	Закрепление отсутствует
н435	594966.80	2230481.90	Метод спутниковых геодезических измерений (определений)	0.01	Закрепление отсутствует
н436	595034.20	2230440.90	Метод спутниковых геодезических измерений (определений)	0.01	Закрепление отсутствует
н437	595030.13	2230418.12	Метод спутниковых геодезических измерений (определений)	0.01	Закрепление отсутствует
н438	595020.80	2230375.50	Метод спутниковых геодезических измерений (определений)	0.01	Закрепление отсутствует
н439	595019.21	2230358.14	Метод спутниковых геодезических измерений (определений)	0.01	Закрепление отсутствует
н440	595023.65	2230356.92	Метод спутниковых геодезических измерений (определений)	0.01	Закрепление отсутствует
н441	595009.36	2230282.49	Метод спутниковых геодезических измерений (определений)	0.01	Закрепление отсутствует

2. Сведения о характерных точках границ объекта					
Обозначение характерных точек границ	Координаты, м		Метод определения координат характерной точки	Средняя квадратическая погрешность положения характерной точки (Mt), м	Описание обозначения точки на местности (при наличии)
	X	Y			
1	2	3	4	5	6
н442	595003.80	2230271.20	Метод спутниковых геодезических измерений (определений)	0.01	Закрепление отсутствует
н443	594950.89	2230161.42	Метод спутниковых геодезических измерений (определений)	0.01	Закрепление отсутствует
н444	594887.62	2230029.16	Метод спутниковых геодезических измерений (определений)	0.01	Закрепление отсутствует
н445	594884.80	2230023.24	Метод спутниковых геодезических измерений (определений)	0.01	Закрепление отсутствует
н446	594869.81	2230007.81	Метод спутниковых геодезических измерений (определений)	0.01	Закрепление отсутствует
н447	594810.17	2229883.49	Метод спутниковых геодезических измерений (определений)	0.01	Закрепление отсутствует
н448	594792.61	2229831.48	Метод спутниковых геодезических измерений (определений)	0.01	Закрепление отсутствует
н449	594783.13	2229811.73	Метод спутниковых геодезических измерений (определений)	0.01	Закрепление отсутствует
н450	594764.83	2229773.58	Метод спутниковых геодезических измерений (определений)	0.01	Закрепление отсутствует
н451	594787.92	2229560.48	Метод спутниковых геодезических измерений (определений)	0.01	Закрепление отсутствует
н452	594768.93	2229520.13	Метод спутниковых геодезических измерений (определений)	0.01	Закрепление отсутствует
н453	594758.69	2229498.37	Метод спутниковых геодезических измерений (определений)	0.01	Закрепление отсутствует
н454	594714.15	2229403.84	Метод спутниковых геодезических измерений (определений)	0.01	Закрепление отсутствует

2. Сведения о характерных точках границ объекта					
Обозначение характерных точек границ	Координаты, м		Метод определения координат характерной точки	Средняя квадратическая погрешность положения характерной точки (Mt), м	Описание обозначения точки на местности (при наличии)
	X	Y			
1	2	3	4	5	6
н455	594708.67	2229392.18	Метод спутниковых геодезических измерений (определений)	0.01	Закрепление отсутствует
н456	594727.61	2229325.39	Метод спутниковых геодезических измерений (определений)	0.01	Закрепление отсутствует
н457	594799.57	2229250.50	Метод спутниковых геодезических измерений (определений)	0.01	Закрепление отсутствует
н458	594854.59	2229193.26	Метод спутниковых геодезических измерений (определений)	0.01	Закрепление отсутствует
н459	594939.34	2229177.71	Метод спутниковых геодезических измерений (определений)	0.01	Закрепление отсутствует
н460	595118.40	2229084.30	Метод спутниковых геодезических измерений (определений)	0.01	Закрепление отсутствует
н461	595147.80	2229039.80	Метод спутниковых геодезических измерений (определений)	0.01	Закрепление отсутствует
н462	595119.90	2228909.30	Метод спутниковых геодезических измерений (определений)	0.01	Закрепление отсутствует
н463	595051.66	2228680.12	Метод спутниковых геодезических измерений (определений)	0.01	Закрепление отсутствует
н464	595037.84	2228633.75	Метод спутниковых геодезических измерений (определений)	0.01	Закрепление отсутствует
н465	595034.10	2228621.17	Метод спутниковых геодезических измерений (определений)	0.01	Закрепление отсутствует
н466	595040.40	2228543.60	Метод спутниковых геодезических измерений (определений)	0.01	Закрепление отсутствует
н467	595059.43	2228501.32	Метод спутниковых геодезических измерений (определений)	0.01	Закрепление отсутствует

2. Сведения о характерных точках границ объекта					
Обозначение характерных точек границ	Координаты, м		Метод определения координат характерной точки	Средняя квадратическая погрешность положения характерной точки (Mt), м	Описание обозначения точки на местности (при наличии)
	X	Y			
1	2	3	4	5	6
н468	595053.51	2228465.20	Метод спутниковых геодезических измерений (определений)	0.01	Закрепление отсутствует
н469	594956.82	2228268.59	Метод спутниковых геодезических измерений (определений)	0.01	Закрепление отсутствует
н470	594902.34	2228193.94	Метод спутниковых геодезических измерений (определений)	0.01	Закрепление отсутствует
н471	594865.01	2228148.21	Метод спутниковых геодезических измерений (определений)	0.01	Закрепление отсутствует
н472	594796.62	2228092.64	Метод спутниковых геодезических измерений (определений)	0.01	Закрепление отсутствует
н473	594753.80	2228064.55	Метод спутниковых геодезических измерений (определений)	0.01	Закрепление отсутствует
н474	594764.06	2228049.94	Метод спутниковых геодезических измерений (определений)	0.01	Закрепление отсутствует
н475	594781.77	2228024.62	Метод спутниковых геодезических измерений (определений)	0.01	Закрепление отсутствует
н476	594938.42	2227936.48	Метод спутниковых геодезических измерений (определений)	0.01	Закрепление отсутствует
н477	594931.85	2227936.68	Метод спутниковых геодезических измерений (определений)	0.01	Закрепление отсутствует
н478	594917.35	2227927.97	Метод спутниковых геодезических измерений (определений)	0.01	Закрепление отсутствует
н479	594912.96	2227921.32	Метод спутниковых геодезических измерений (определений)	0.01	Закрепление отсутствует
н480	594913.52	2227905.57	Метод спутниковых геодезических измерений (определений)	0.01	Закрепление отсутствует

2. Сведения о характерных точках границ объекта					
Обозначение характерных точек границ	Координаты, м		Метод определения координат характерной точки	Средняя квадратическая погрешность положения характерной точки (Mt), м	Описание обозначения точки на местности (при наличии)
	X	Y			
1	2	3	4	5	6
н481	594912.41	2227891.63	Метод спутниковых геодезических измерений (определений)	0.01	Закрепление отсутствует
н482	594910.32	2227886.70	Метод спутниковых геодезических измерений (определений)	0.01	Закрепление отсутствует
н483	594908.03	2227878.85	Метод спутниковых геодезических измерений (определений)	0.01	Закрепление отсутствует
н484	594897.95	2227863.32	Метод спутниковых геодезических измерений (определений)	0.01	Закрепление отсутствует
н485	594895.79	2227852.42	Метод спутниковых геодезических измерений (определений)	0.01	Закрепление отсутствует
н486	594884.97	2227833.99	Метод спутниковых геодезических измерений (определений)	0.01	Закрепление отсутствует
н487	594878.11	2227819.27	Метод спутниковых геодезических измерений (определений)	0.01	Закрепление отсутствует
н488	594867.57	2227798.80	Метод спутниковых геодезических измерений (определений)	0.01	Закрепление отсутствует
н489	594859.32	2227777.72	Метод спутниковых геодезических измерений (определений)	0.01	Закрепление отсутствует
н490	594860.74	2227774.24	Метод спутниковых геодезических измерений (определений)	0.01	Закрепление отсутствует
н491	594864.26	2227770.31	Метод спутниковых геодезических измерений (определений)	0.01	Закрепление отсутствует
н492	594864.21	2227767.86	Метод спутниковых геодезических измерений (определений)	0.01	Закрепление отсутствует
н493	594862.00	2227765.49	Метод спутниковых геодезических измерений (определений)	0.01	Закрепление отсутствует

2. Сведения о характерных точках границ объекта					
Обозначение характерных точек границ	Координаты, м		Метод определения координат характерной точки	Средняя квадратическая погрешность положения характерной точки (Mt), м	Описание обозначения точки на местности (при наличии)
	X	Y			
1	2	3	4	5	6
н494	594857.13	2227762.59	Метод спутниковых геодезических измерений (определений)	0.01	Закрепление отсутствует
н495	594857.23	2227726.12	Метод спутниковых геодезических измерений (определений)	0.01	Закрепление отсутствует
н496	594948.71	2227724.17	Метод спутниковых геодезических измерений (определений)	0.01	Закрепление отсутствует
н497	595068.35	2227698.40	Метод спутниковых геодезических измерений (определений)	0.01	Закрепление отсутствует
н498	595092.93	2227685.27	Метод спутниковых геодезических измерений (определений)	0.01	Закрепление отсутствует
н499	595388.72	2227532.17	Метод спутниковых геодезических измерений (определений)	0.01	Закрепление отсутствует
н500	595638.99	2227436.04	Метод спутниковых геодезических измерений (определений)	0.01	Закрепление отсутствует
н501	595639.39	2227434.07	Метод спутниковых геодезических измерений (определений)	0.01	Закрепление отсутствует
н502	595637.70	2227431.80	Метод спутниковых геодезических измерений (определений)	0.01	Закрепление отсутствует
н503	595636.59	2227429.28	Метод спутниковых геодезических измерений (определений)	0.01	Закрепление отсутствует
н504	595634.35	2227428.11	Метод спутниковых геодезических измерений (определений)	0.01	Закрепление отсутствует
н505	595631.90	2227427.95	Метод спутниковых геодезических измерений (определений)	0.01	Закрепление отсутствует
н506	595629.97	2227428.04	Метод спутниковых геодезических измерений (определений)	0.01	Закрепление отсутствует

2. Сведения о характерных точках границ объекта					
Обозначение характерных точек границ	Координаты, м		Метод определения координат характерной точки	Средняя квадратическая погрешность положения характерной точки (Mt), м	Описание обозначения точки на местности (при наличии)
	X	Y			
1	2	3	4	5	6
н507	595629.05	2227427.28	Метод спутниковых геодезических измерений (определений)	0.01	Закрепление отсутствует
н508	595628.03	2227425.45	Метод спутниковых геодезических измерений (определений)	0.01	Закрепление отсутствует
н509	595628.69	2227421.41	Метод спутниковых геодезических измерений (определений)	0.01	Закрепление отсутствует
н510	595631.04	2227418.99	Метод спутниковых геодезических измерений (определений)	0.01	Закрепление отсутствует
н511	595632.85	2227417.87	Метод спутниковых геодезических измерений (определений)	0.01	Закрепление отсутствует
н512	595637.86	2227416.54	Метод спутниковых геодезических измерений (определений)	0.01	Закрепление отсутствует
н513	595639.58	2227413.02	Метод спутниковых геодезических измерений (определений)	0.01	Закрепление отсутствует
н514	595637.93	2227407.08	Метод спутниковых геодезических измерений (определений)	0.01	Закрепление отсутствует
н515	595634.03	2227404.60	Метод спутниковых геодезических измерений (определений)	0.01	Закрепление отсутствует
н516	595632.12	2227403.44	Метод спутниковых геодезических измерений (определений)	0.01	Закрепление отсутствует
н517	595628.92	2227402.17	Метод спутниковых геодезических измерений (определений)	0.01	Закрепление отсутствует
н518	595625.01	2227400.49	Метод спутниковых геодезических измерений (определений)	0.01	Закрепление отсутствует
н519	595623.59	2227399.99	Метод спутниковых геодезических измерений (определений)	0.01	Закрепление отсутствует

2. Сведения о характерных точках границ объекта					
Обозначение характерных точек границ	Координаты, м		Метод определения координат характерной точки	Средняя квадратическая погрешность положения характерной точки (Mt), м	Описание обозначения точки на местности (при наличии)
	X	Y			
1	2	3	4	5	6
н520	595621.78	2227400.24	Метод спутниковых геодезических измерений (определений)	0.01	Закрепление отсутствует
н521	595620.53	2227405.92	Метод спутниковых геодезических измерений (определений)	0.01	Закрепление отсутствует
н522	595620.20	2227409.47	Метод спутниковых геодезических измерений (определений)	0.01	Закрепление отсутствует
н523	595618.44	2227411.13	Метод спутниковых геодезических измерений (определений)	0.01	Закрепление отсутствует
н524	595615.51	2227411.46	Метод спутниковых геодезических измерений (определений)	0.01	Закрепление отсутствует
н525	595610.92	2227409.73	Метод спутниковых геодезических измерений (определений)	0.01	Закрепление отсутствует
н526	595606.42	2227407.34	Метод спутниковых геодезических измерений (определений)	0.01	Закрепление отсутствует
н527	595604.60	2227402.75	Метод спутниковых геодезических измерений (определений)	0.01	Закрепление отсутствует
н528	595604.55	2227400.30	Метод спутниковых геодезических измерений (определений)	0.01	Закрепление отсутствует
н529	595603.02	2227396.59	Метод спутниковых геодезических измерений (определений)	0.01	Закрепление отсутствует
н530	595600.61	2227387.55	Метод спутниковых геодезических измерений (определений)	0.01	Закрепление отсутствует
н531	595618.91	2227389.61	Метод спутниковых геодезических измерений (определений)	0.01	Закрепление отсутствует
н532	595678.67	2227396.32	Метод спутниковых геодезических измерений (определений)	0.01	Закрепление отсутствует

2. Сведения о характерных точках границ объекта					
Обозначение характерных точек границ	Координаты, м		Метод определения координат характерной точки	Средняя квадратическая погрешность положения характерной точки (Mt), м	Описание обозначения точки на местности (при наличии)
	X	Y			
1	2	3	4	5	6
н533	595698.02	2227398.50	Метод спутниковых геодезических измерений (определений)	0.01	Закрепление отсутствует
н534	595966.93	2227428.73	Метод спутниковых геодезических измерений (определений)	0.01	Закрепление отсутствует
н535	595991.14	2227431.45	Метод спутниковых геодезических измерений (определений)	0.01	Закрепление отсутствует
н536	596039.28	2227436.85	Метод спутниковых геодезических измерений (определений)	0.01	Закрепление отсутствует
н537	596082.62	2227467.15	Метод спутниковых геодезических измерений (определений)	0.01	Закрепление отсутствует
н538	596102.38	2227479.84	Метод спутниковых геодезических измерений (определений)	0.01	Закрепление отсутствует
н539	596193.40	2227538.28	Метод спутниковых геодезических измерений (определений)	0.01	Закрепление отсутствует
н540	596213.76	2227551.36	Метод спутниковых геодезических измерений (определений)	0.01	Закрепление отсутствует
н541	596261.07	2227584.37	Метод спутниковых геодезических измерений (определений)	0.01	Закрепление отсутствует
н542	596337.31	2227637.59	Метод спутниковых геодезических измерений (определений)	0.01	Закрепление отсутствует
н543	596354.70	2227660.19	Метод спутниковых геодезических измерений (определений)	0.01	Закрепление отсутствует
н544	596391.73	2227719.41	Метод спутниковых геодезических измерений (определений)	0.01	Закрепление отсутствует
н545	596363.44	2227734.18	Метод спутниковых геодезических измерений (определений)	0.01	Закрепление отсутствует

2. Сведения о характерных точках границ объекта					
Обозначение характерных точек границ	Координаты, м		Метод определения координат характерной точки	Средняя квадратическая погрешность положения характерной точки (Mt), м	Описание обозначения точки на местности (при наличии)
	X	Y			
1	2	3	4	5	6
н546	596583.45	2228130.29	Метод спутниковых геодезических измерений (определений)	0.01	Закрепление отсутствует
н547	596593.40	2228130.00	Метод спутниковых геодезических измерений (определений)	0.01	Закрепление отсутствует
н548	596605.80	2228134.10	Метод спутниковых геодезических измерений (определений)	0.01	Закрепление отсутствует
н549	596607.30	2228138.30	Метод спутниковых геодезических измерений (определений)	0.01	Закрепление отсутствует
н550	596611.90	2228139.00	Метод спутниковых геодезических измерений (определений)	0.01	Закрепление отсутствует
н551	596618.50	2228132.70	Метод спутниковых геодезических измерений (определений)	0.01	Закрепление отсутствует
н552	596622.40	2228124.40	Метод спутниковых геодезических измерений (определений)	0.01	Закрепление отсутствует
н553	596634.30	2228121.30	Метод спутниковых геодезических измерений (определений)	0.01	Закрепление отсутствует
н554	596647.00	2228110.00	Метод спутниковых геодезических измерений (определений)	0.01	Закрепление отсутствует
н555	596658.90	2228113.90	Метод спутниковых геодезических измерений (определений)	0.01	Закрепление отсутствует
н556	596661.20	2228111.90	Метод спутниковых геодезических измерений (определений)	0.01	Закрепление отсутствует
н557	596662.30	2228106.80	Метод спутниковых геодезических измерений (определений)	0.01	Закрепление отсутствует
н558	596666.70	2228101.20	Метод спутниковых геодезических измерений (определений)	0.01	Закрепление отсутствует

2. Сведения о характерных точках границ объекта					
Обозначение характерных точек границ	Координаты, м		Метод определения координат характерной точки	Средняя квадратическая погрешность положения характерной точки (Mt), м	Описание обозначения точки на местности (при наличии)
	X	Y			
1	2	3	4	5	6
н559	596672.90	2228099.50	Метод спутниковых геодезических измерений (определений)	0.01	Закрепление отсутствует
н560	596676.40	2228095.10	Метод спутниковых геодезических измерений (определений)	0.01	Закрепление отсутствует
н561	596690.80	2228084.10	Метод спутниковых геодезических измерений (определений)	0.01	Закрепление отсутствует
н562	596695.70	2228086.60	Метод спутниковых геодезических измерений (определений)	0.01	Закрепление отсутствует
н563	596699.25	2228083.27	Метод спутниковых геодезических измерений (определений)	0.01	Закрепление отсутствует
н564	596703.20	2228076.50	Метод спутниковых геодезических измерений (определений)	0.01	Закрепление отсутствует
н565	596712.80	2228072.40	Метод спутниковых геодезических измерений (определений)	0.01	Закрепление отсутствует
н566	596722.40	2228065.40	Метод спутниковых геодезических измерений (определений)	0.01	Закрепление отсутствует
н567	596733.90	2228049.80	Метод спутниковых геодезических измерений (определений)	0.01	Закрепление отсутствует
н568	596738.80	2228045.00	Метод спутниковых геодезических измерений (определений)	0.01	Закрепление отсутствует
н569	596736.80	2228043.30	Метод спутниковых геодезических измерений (определений)	0.01	Закрепление отсутствует
н570	596744.60	2228028.80	Метод спутниковых геодезических измерений (определений)	0.01	Закрепление отсутствует
н571	596743.70	2228022.50	Метод спутниковых геодезических измерений (определений)	0.01	Закрепление отсутствует

2. Сведения о характерных точках границ объекта					
Обозначение характерных точек границ	Координаты, м		Метод определения координат характерной точки	Средняя квадратическая погрешность положения характерной точки (Mt), м	Описание обозначения точки на местности (при наличии)
	X	Y			
1	2	3	4	5	6
н572	596746.40	2228007.80	Метод спутниковых геодезических измерений (определений)	0.01	Закрепление отсутствует
н573	596758.10	2227993.90	Метод спутниковых геодезических измерений (определений)	0.01	Закрепление отсутствует
н574	596761.80	2227985.90	Метод спутниковых геодезических измерений (определений)	0.01	Закрепление отсутствует
н575	596760.30	2227984.50	Метод спутниковых геодезических измерений (определений)	0.01	Закрепление отсутствует
н576	596766.00	2227976.10	Метод спутниковых геодезических измерений (определений)	0.01	Закрепление отсутствует
н577	596773.10	2227973.00	Метод спутниковых геодезических измерений (определений)	0.01	Закрепление отсутствует
н578	596777.40	2227968.70	Метод спутниковых геодезических измерений (определений)	0.01	Закрепление отсутствует
н579	596787.40	2227962.20	Метод спутниковых геодезических измерений (определений)	0.01	Закрепление отсутствует
н580	596793.30	2227961.00	Метод спутниковых геодезических измерений (определений)	0.01	Закрепление отсутствует
н581	596797.60	2227955.10	Метод спутниковых геодезических измерений (определений)	0.01	Закрепление отсутствует
н582	596800.00	2227953.00	Метод спутниковых геодезических измерений (определений)	0.01	Закрепление отсутствует
н583	596821.46	2227915.25	Метод спутниковых геодезических измерений (определений)	0.01	Закрепление отсутствует
н584	596842.82	2227863.76	Метод спутниковых геодезических измерений (определений)	0.01	Закрепление отсутствует

2. Сведения о характерных точках границ объекта					
Обозначение характерных точек границ	Координаты, м		Метод определения координат характерной точки	Средняя квадратическая погрешность положения характерной точки (Mt), м	Описание обозначения точки на местности (при наличии)
	X	Y			
1	2	3	4	5	6
н585	596882.92	2227767.41	Метод спутниковых геодезических измерений (определений)	0.01	Закрепление отсутствует
н586	596918.16	2227770.26	Метод спутниковых геодезических измерений (определений)	0.01	Закрепление отсутствует
н587	596977.13	2227751.56	Метод спутниковых геодезических измерений (определений)	0.01	Закрепление отсутствует
н588	596996.47	2227756.02	Метод спутниковых геодезических измерений (определений)	0.01	Закрепление отсутствует
н589	597207.11	2227679.49	Метод спутниковых геодезических измерений (определений)	0.01	Закрепление отсутствует
н909	597208.41	2227692.30	Метод спутниковых геодезических измерений (определений)	0.01	Закрепление отсутствует
н908	597260.29	2227672.71	Метод спутниковых геодезических измерений (определений)	0.01	Закрепление отсутствует
н907	597303.50	2227657.90	Метод спутниковых геодезических измерений (определений)	0.01	Закрепление отсутствует
н590	597310.21	2227654.52	Метод спутниковых геодезических измерений (определений)	0.01	Закрепление отсутствует
н591	597316.92	2227651.15	Метод спутниковых геодезических измерений (определений)	0.01	Закрепление отсутствует
н592	597314.66	2227575.23	Метод спутниковых геодезических измерений (определений)	0.01	Закрепление отсутствует
н612	597312.11	2227435.15	Метод спутниковых геодезических измерений (определений)	0.01	Закрепление отсутствует
н613	597309.86	2227323.75	Метод спутниковых геодезических измерений (определений)	0.01	Закрепление отсутствует

2. Сведения о характерных точках границ объекта					
Обозначение характерных точек границ	Координаты, м		Метод определения координат характерной точки	Средняя квадратическая погрешность положения характерной точки (Mt), м	Описание обозначения точки на местности (при наличии)
	X	Y			
1	2	3	4	5	6
н614	597308.67	2227300.63	Метод спутниковых геодезических измерений (определений)	0.01	Закрепление отсутствует
н615	597307.57	2227293.51	Метод спутниковых геодезических измерений (определений)	0.01	Закрепление отсутствует
н616	597305.94	2227297.39	Метод спутниковых геодезических измерений (определений)	0.01	Закрепление отсутствует
н617	597302.29	2227292.00	Метод спутниковых геодезических измерений (определений)	0.01	Закрепление отсутствует
н9062	597300.58	2227284.38	Метод спутниковых геодезических измерений (определений)	0.01	Закрепление отсутствует
н9061	597295.58	2227263.87	Метод спутниковых геодезических измерений (определений)	0.01	Закрепление отсутствует
н906	597282.90	2227238.76	Метод спутниковых геодезических измерений (определений)	0.01	Закрепление отсутствует
н905	597277.34	2227232.34	Метод спутниковых геодезических измерений (определений)	0.01	Закрепление отсутствует
н904	597270.73	2227226.60	Метод спутниковых геодезических измерений (определений)	0.01	Закрепление отсутствует
н903	597267.26	2227220.35	Метод спутниковых геодезических измерений (определений)	0.01	Закрепление отсутствует
н902	597266.65	2227213.66	Метод спутниковых геодезических измерений (определений)	0.01	Закрепление отсутствует
н901	597251.56	2227190.39	Метод спутниковых геодезических измерений (определений)	0.01	Закрепление отсутствует
н900	597222.44	2227146.69	Метод спутниковых геодезических измерений (определений)	0.01	Закрепление отсутствует

2. Сведения о характерных точках границ объекта					
Обозначение характерных точек границ	Координаты, м		Метод определения координат характерной точки	Средняя квадратическая погрешность положения характерной точки (Mt), м	Описание обозначения точки на местности (при наличии)
	X	Y			
1	2	3	4	5	6
н618	597204.50	2227120.94	Метод спутниковых геодезических измерений (определений)	0.01	Закрепление отсутствует
н619	597184.38	2227093.69	Метод спутниковых геодезических измерений (определений)	0.01	Закрепление отсутствует
н620	597190.40	2227092.05	Метод спутниковых геодезических измерений (определений)	0.01	Закрепление отсутствует
н621	597196.50	2227090.38	Метод спутниковых геодезических измерений (определений)	0.01	Закрепление отсутствует
н622	597201.37	2227089.05	Метод спутниковых геодезических измерений (определений)	0.01	Закрепление отсутствует
н623	597204.28	2227088.25	Метод спутниковых геодезических измерений (определений)	0.01	Закрепление отсутствует
н624	597188.59	2227064.78	Метод спутниковых геодезических измерений (определений)	0.01	Закрепление отсутствует
н625	597192.86	2227061.79	Метод спутниковых геодезических измерений (определений)	0.01	Закрепление отсутствует
н626	597206.70	2227051.80	Метод спутниковых геодезических измерений (определений)	0.01	Закрепление отсутствует
н627	597209.70	2227049.71	Метод спутниковых геодезических измерений (определений)	0.01	Закрепление отсутствует
н628	597211.32	2227048.55	Метод спутниковых геодезических измерений (определений)	0.01	Закрепление отсутствует
н629	597213.00	2227046.11	Метод спутниковых геодезических измерений (определений)	0.01	Закрепление отсутствует
н630	597215.73	2227043.71	Метод спутниковых геодезических измерений (определений)	0.01	Закрепление отсутствует

2. Сведения о характерных точках границ объекта					
Обозначение характерных точек границ	Координаты, м		Метод определения координат характерной точки	Средняя квадратическая погрешность положения характерной точки (Mt), м	Описание обозначения точки на местности (при наличии)
	X	Y			
1	2	3	4	5	6
н631	597234.03	2227030.97	Метод спутниковых геодезических измерений (определений)	0.01	Закрепление отсутствует
н632	597237.94	2227029.45	Метод спутниковых геодезических измерений (определений)	0.01	Закрепление отсутствует
н633	597247.33	2227023.40	Метод спутниковых геодезических измерений (определений)	0.01	Закрепление отсутствует
н634	597315.67	2226977.91	Метод спутниковых геодезических измерений (определений)	0.01	Закрепление отсутствует
н635	597331.52	2226965.13	Метод спутниковых геодезических измерений (определений)	0.01	Закрепление отсутствует
н636	597361.40	2226942.88	Метод спутниковых геодезических измерений (определений)	0.01	Закрепление отсутствует
н637	597370.93	2226946.25	Метод спутниковых геодезических измерений (определений)	0.01	Закрепление отсутствует
н638	597387.88	2226968.53	Метод спутниковых геодезических измерений (определений)	0.01	Закрепление отсутствует
н639	597418.73	2226947.01	Метод спутниковых геодезических измерений (определений)	0.01	Закрепление отсутствует
н640	597443.79	2226929.61	Метод спутниковых геодезических измерений (определений)	0.01	Закрепление отсутствует
н641	597446.28	2226929.45	Метод спутниковых геодезических измерений (определений)	0.01	Закрепление отсутствует
н642	597481.32	2226973.89	Метод спутниковых геодезических измерений (определений)	0.01	Закрепление отсутствует
н643	597514.11	2227015.06	Метод спутниковых геодезических измерений (определений)	0.01	Закрепление отсутствует

2. Сведения о характерных точках границ объекта					
Обозначение характерных точек границ	Координаты, м		Метод определения координат характерной точки	Средняя квадратическая погрешность положения характерной точки (Mt), м	Описание обозначения точки на местности (при наличии)
	X	Y			
1	2	3	4	5	6
н644	597592.61	2227007.49	Метод спутниковых геодезических измерений (определений)	0.01	Закрепление отсутствует
н645	597598.23	2227007.08	Метод спутниковых геодезических измерений (определений)	0.01	Закрепление отсутствует
н646	597701.48	2226997.14	Метод спутниковых геодезических измерений (определений)	0.01	Закрепление отсутствует
н647	597720.40	2226995.30	Метод спутниковых геодезических измерений (определений)	0.01	Закрепление отсутствует
н648	597752.72	2226992.14	Метод спутниковых геодезических измерений (определений)	0.01	Закрепление отсутствует
н649	597758.94	2226971.06	Метод спутниковых геодезических измерений (определений)	0.01	Закрепление отсутствует
н650	597762.86	2226957.90	Метод спутниковых геодезических измерений (определений)	0.01	Закрепление отсутствует
н651	597774.22	2226919.36	Метод спутниковых геодезических измерений (определений)	0.01	Закрепление отсутствует
н652	597786.44	2226877.94	Метод спутниковых геодезических измерений (определений)	0.01	Закрепление отсутствует
н653	597798.32	2226837.84	Метод спутниковых геодезических измерений (определений)	0.01	Закрепление отсутствует
н654	597802.66	2226823.08	Метод спутниковых геодезических измерений (определений)	0.01	Закрепление отсутствует
н655	597806.77	2226809.05	Метод спутниковых геодезических измерений (определений)	0.01	Закрепление отсутствует
н656	597815.27	2226780.29	Метод спутниковых геодезических измерений (определений)	0.01	Закрепление отсутствует

2. Сведения о характерных точках границ объекта					
Обозначение характерных точек границ	Координаты, м		Метод определения координат характерной точки	Средняя квадратическая погрешность положения характерной точки (Mt), м	Описание обозначения точки на местности (при наличии)
	X	Y			
1	2	3	4	5	6
н657	597822.24	2226756.67	Метод спутниковых геодезических измерений (определений)	0.01	Закрепление отсутствует
н658	597853.80	2226630.50	Метод спутниковых геодезических измерений (определений)	0.01	Закрепление отсутствует
н659	597991.97	2226591.12	Метод спутниковых геодезических измерений (определений)	0.01	Закрепление отсутствует
н660	597994.21	2226578.49	Метод спутниковых геодезических измерений (определений)	0.01	Закрепление отсутствует
н661	598008.31	2226507.02	Метод спутниковых геодезических измерений (определений)	0.01	Закрепление отсутствует
н662	598024.42	2226381.86	Метод спутниковых геодезических измерений (определений)	0.01	Закрепление отсутствует
н663	598023.27	2226339.39	Метод спутниковых геодезических измерений (определений)	0.01	Закрепление отсутствует
н664	598025.61	2226339.71	Метод спутниковых геодезических измерений (определений)	0.01	Закрепление отсутствует
н665	598035.52	2226341.09	Метод спутниковых геодезических измерений (определений)	0.01	Закрепление отсутствует
н666	598136.17	2226355.10	Метод спутниковых геодезических измерений (определений)	0.01	Закрепление отсутствует
н667	598205.95	2226408.44	Метод спутниковых геодезических измерений (определений)	0.01	Закрепление отсутствует
н668	598521.68	2226407.52	Метод спутниковых геодезических измерений (определений)	0.01	Закрепление отсутствует
н669	598576.33	2226390.49	Метод спутниковых геодезических измерений (определений)	0.01	Закрепление отсутствует

2. Сведения о характерных точках границ объекта					
Обозначение характерных точек границ	Координаты, м		Метод определения координат характерной точки	Средняя квадратическая погрешность положения характерной точки (Mt), м	Описание обозначения точки на местности (при наличии)
	X	Y			
1	2	3	4	5	6
н670	598557.81	2226452.14	Метод спутниковых геодезических измерений (определений)	0.01	Закрепление отсутствует
н671	598821.02	2226501.58	Метод спутниковых геодезических измерений (определений)	0.01	Закрепление отсутствует
н672	598778.52	2226584.08	Метод спутниковых геодезических измерений (определений)	0.01	Закрепление отсутствует
н673	598776.41	2226693.54	Метод спутниковых геодезических измерений (определений)	0.01	Закрепление отсутствует
н674	598781.00	2226745.20	Метод спутниковых геодезических измерений (определений)	0.01	Закрепление отсутствует
н1	599157.31	2226714.99	Метод спутниковых геодезических измерений (определений)	0.01	Закрепление отсутствует
н1002	599514.83	2226966.98	Метод спутниковых геодезических измерений (определений)	0.01	Закрепление отсутствует
н1001	599542.61	2226953.62	Метод спутниковых геодезических измерений (определений)	0.01	Закрепление отсутствует
н1000	599587.73	2226957.78	Метод спутниковых геодезических измерений (определений)	0.01	Закрепление отсутствует
н910	599614.44	2226958.23	Метод спутниковых геодезических измерений (определений)	0.01	Закрепление отсутствует
н911	599600.79	2227029.56	Метод спутниковых геодезических измерений (определений)	0.01	Закрепление отсутствует
н912	599603.53	2227031.42	Метод спутниковых геодезических измерений (определений)	0.01	Закрепление отсутствует
н913	599618.92	2227033.38	Метод спутниковых геодезических измерений (определений)	0.01	Закрепление отсутствует

2. Сведения о характерных точках границ объекта					
Обозначение характерных точек границ	Координаты, м		Метод определения координат характерной точки	Средняя квадратическая погрешность положения характерной точки (Mt), м	Описание обозначения точки на местности (при наличии)
	X	Y			
1	2	3	4	5	6
н914	599623.12	2227035.22	Метод спутниковых геодезических измерений (определений)	0.01	Закрепление отсутствует
н915	599626.95	2227038.80	Метод спутниковых геодезических измерений (определений)	0.01	Закрепление отсутствует
н916	599625.21	2227045.10	Метод спутниковых геодезических измерений (определений)	0.01	Закрепление отсутствует
н917	599624.13	2227056.17	Метод спутниковых геодезических измерений (определений)	0.01	Закрепление отсутствует
н918	599621.74	2227069.41	Метод спутниковых геодезических измерений (определений)	0.01	Закрепление отсутствует
н919	599621.74	2227076.14	Метод спутниковых геодезических измерений (определений)	0.01	Закрепление отсутствует
н920	599639.70	2227083.52	Метод спутниковых геодезических измерений (определений)	0.01	Закрепление отсутствует
н921	599647.08	2227100.02	Метод спутниковых геодезических измерений (определений)	0.01	Закрепление отсутствует
н922	599641.44	2227126.07	Метод спутниковых геодезических измерений (определений)	0.01	Закрепление отсутствует
н923	599646.65	2227144.73	Метод спутниковых геодезических измерений (определений)	0.01	Закрепление отсутствует
н924	599644.04	2227154.72	Метод спутниковых геодезических измерений (определений)	0.01	Закрепление отсутствует
н925	599648.38	2227162.53	Метод спутниковых геодезических измерений (определений)	0.01	Закрепление отсутствует
н926	599685.29	2227163.84	Метод спутниковых геодезических измерений (определений)	0.01	Закрепление отсутствует

2. Сведения о характерных точках границ объекта					
Обозначение характерных точек границ	Координаты, м		Метод определения координат характерной точки	Средняя квадратическая погрешность положения характерной точки (Mt), м	Описание обозначения точки на местности (при наличии)
	X	Y			
1	2	3	4	5	6
н927	599696.14	2227173.82	Метод спутниковых геодезических измерений (определений)	0.01	Закрепление отсутствует
н928	599695.76	2227192.06	Метод спутниковых геодезических измерений (определений)	0.01	Закрепление отсутствует
н929	599698.74	2227203.34	Метод спутниковых геодезических измерений (определений)	0.01	Закрепление отсутствует
н930	599710.47	2227211.59	Метод спутниковых геодезических измерений (определений)	0.01	Закрепление отсутствует
н931	599741.34	2227209.42	Метод спутниковых геодезических измерений (определений)	0.01	Закрепление отсутствует
н932	599768.04	2227210.29	Метод спутниковых геодезических измерений (определений)	0.01	Закрепление отсутствует
н933	599797.35	2227206.60	Метод спутниковых геодезических измерений (определений)	0.01	Закрепление отсутствует
н934	599829.31	2227191.19	Метод спутниковых геодезических измерений (определений)	0.01	Закрепление отсутствует
н935	599842.28	2227212.24	Метод спутниковых геодезических измерений (определений)	0.01	Закрепление отсутствует
н936	599845.54	2227220.93	Метод спутниковых геодезических измерений (определений)	0.01	Закрепление отсутствует
н937	599842.28	2227233.08	Метод спутниковых геодезических измерений (определений)	0.01	Закрепление отсутствует
н938	599833.38	2227247.63	Метод спутниковых геодезических измерений (определений)	0.01	Закрепление отсутствует
н939	599821.17	2227254.57	Метод спутниковых геодезических измерений (определений)	0.01	Закрепление отсутствует

2. Сведения о характерных точках границ объекта					
Обозначение характерных точек границ	Координаты, м		Метод определения координат характерной точки	Средняя квадратическая погрешность положения характерной точки (Mt), м	Описание обозначения точки на местности (при наличии)
	X	Y			
1	2	3	4	5	6
н940	599812.49	2227255.87	Метод спутниковых геодезических измерений (определений)	0.01	Закрепление отсутствует
н941	599805.81	2227254.36	Метод спутниковых геодезических измерений (определений)	0.01	Закрепление отсутствует
н942	599797.73	2227278.45	Метод спутниковых геодезических измерений (определений)	0.01	Закрепление отсутствует
н943	599781.07	2227305.37	Метод спутниковых геодезических измерений (определений)	0.01	Закрепление отсутствует
н944	599776.89	2227317.52	Метод спутниковых геодезических измерений (определений)	0.01	Закрепление отсутствует
н945	599772.98	2227341.83	Метод спутниковых геодезических измерений (определений)	0.01	Закрепление отсутствует
н946	599778.63	2227347.04	Метод спутниковых геодезических измерений (определений)	0.01	Закрепление отсутствует
н947	599791.70	2227345.74	Метод спутниковых геодезических измерений (определений)	0.01	Закрепление отсутствует
н948	599804.73	2227346.61	Метод спутниковых геодезических измерений (определений)	0.01	Закрепление отсутствует
н949	599808.64	2227351.60	Метод спутниковых геодезических измерений (определений)	0.01	Закрепление отсутствует
н950	599809.29	2227360.94	Метод спутниковых геодезических измерений (определений)	0.01	Закрепление отсутствует
н951	599812.42	2227377.89	Метод спутниковых геодезических измерений (определений)	0.01	Закрепление отсутствует
н952	599814.50	2227401.09	Метод спутниковых геодезических измерений (определений)	0.01	Закрепление отсутствует

2. Сведения о характерных точках границ объекта					
Обозначение характерных точек границ	Координаты, м		Метод определения координат характерной точки	Средняя квадратическая погрешность положения характерной точки (Mt), м	Описание обозначения точки на местности (при наличии)
	X	Y			
1	2	3	4	5	6
н953	599813.85	2227411.95	Метод спутниковых геодезических измерений (определений)	0.01	Закрепление отсутствует
н954	599817.54	2227415.20	Метод спутниковых геодезических измерений (определений)	0.01	Закрепление отсутствует
н955	599822.96	2227429.10	Метод спутниковых геодезических измерений (определений)	0.01	Закрепление отсутствует
н956	599828.39	2227431.92	Метод спутниковых геодезических измерений (определений)	0.01	Закрепление отсутствует
н957	599828.17	2227448.20	Метод спутниковых геодезических измерений (определений)	0.01	Закрепление отсутствует
н958	599842.06	2227464.48	Метод спутниковых геодезических измерений (определений)	0.01	Закрепление отсутствует
н959	599845.10	2227472.51	Метод спутниковых геодезических измерений (определений)	0.01	Закрепление отсутствует
н960	599842.01	2227496.82	Метод спутниковых геодезических измерений (определений)	0.01	Закрепление отсутствует
н961	599833.76	2227528.08	Метод спутниковых геодезических измерений (определений)	0.01	Закрепление отсутствует
н962	599827.68	2227539.37	Метод спутниковых геодезических измерений (определений)	0.01	Закрепление отсутствует
н963	599829.42	2227547.62	Метод спутниковых геодезических измерений (определений)	0.01	Закрепление отсутствует
н964	599835.06	2227548.48	Метод спутниковых геодезических измерений (определений)	0.01	Закрепление отсутствует
н965	599847.27	2227545.23	Метод спутниковых геодезических измерений (определений)	0.01	Закрепление отсутствует

2. Сведения о характерных точках границ объекта					
Обозначение характерных точек границ	Координаты, м		Метод определения координат характерной точки	Средняя квадратическая погрешность положения характерной точки (Mt), м	Описание обозначения точки на местности (при наличии)
	X	Y			
1	2	3	4	5	6
н966	599853.13	2227545.88	Метод спутниковых геодезических измерений (определений)	0.01	Закрепление отсутствует
н2	599856.83	2227551.74	Метод спутниковых геодезических измерений (определений)	0.01	Закрепление отсутствует
н3	599857.91	2227564.11	Метод спутниковых геодезических измерений (определений)	0.01	Закрепление отсутствует
н4	599854.65	2227575.84	Метод спутниковых геодезических измерений (определений)	0.01	Закрепление отсутствует
н5	599853.79	2227584.95	Метод спутниковых геодезических измерений (определений)	0.01	Закрепление отсутствует
н6	599892.64	2227588.43	Метод спутниковых геодезических измерений (определений)	0.01	Закрепление отсутствует
н7	599935.35	2227578.44	Метод спутниковых геодезических измерений (определений)	0.01	Закрепление отсутствует
н8	599946.64	2227582.35	Метод спутниковых геодезических измерений (определений)	0.01	Закрепление отсутствует
н9	599961.71	2227576.57	Метод спутниковых геодезических измерений (определений)	0.01	Закрепление отсутствует
н10	599980.93	2227580.18	Метод спутниковых геодезических измерений (определений)	0.01	Закрепление отсутствует
н11	600008.29	2227572.80	Метод спутниковых геодезических измерений (определений)	0.01	Закрепление отсутствует
н12	600017.84	2227576.70	Метод спутниковых геодезических измерений (определений)	0.01	Закрепление отсутствует
н13	600052.57	2227564.55	Метод спутниковых геодезических измерений (определений)	0.01	Закрепление отсутствует

2. Сведения о характерных точках границ объекта					
Обозначение характерных точек границ	Координаты, м		Метод определения координат характерной точки	Средняя квадратическая погрешность положения характерной точки (Mt), м	Описание обозначения точки на местности (при наличии)
	X	Y			
1	2	3	4	5	6
н14	600125.50	2227561.07	Метод спутниковых геодезических измерений (определений)	0.01	Закрепление отсутствует
н15	600161.10	2227567.59	Метод спутниковых геодезических измерений (определений)	0.01	Закрепление отсутствует
н16	600168.00	2227570.50	Метод спутниковых геодезических измерений (определений)	0.01	Закрепление отсутствует
н17	600224.05	2227565.42	Метод спутниковых геодезических измерений (определений)	0.01	Закрепление отсутствует
н18	600284.98	2227566.64	Метод спутниковых геодезических измерений (определений)	0.01	Закрепление отсутствует
н19	600412.47	2227521.31	Метод спутниковых геодезических измерений (определений)	0.01	Закрепление отсутствует
н20	600498.81	2227487.64	Метод спутниковых геодезических измерений (определений)	0.01	Закрепление отсутствует
н21	600543.26	2227469.38	Метод спутниковых геодезических измерений (определений)	0.01	Закрепление отсутствует
н22	600571.04	2227449.75	Метод спутниковых геодезических измерений (определений)	0.01	Закрепление отсутствует
н23	600592.70	2227456.65	Метод спутниковых геодезических измерений (определений)	0.01	Закрепление отсутствует
н24	600604.87	2227460.81	Метод спутниковых геодезических измерений (определений)	0.01	Закрепление отсутствует
н25	600616.99	2227466.32	Метод спутниковых геодезических измерений (определений)	0.01	Закрепление отсутствует
н26	600621.44	2227468.23	Метод спутниковых геодезических измерений (определений)	0.01	Закрепление отсутствует

2. Сведения о характерных точках границ объекта					
Обозначение характерных точек границ	Координаты, м		Метод определения координат характерной точки	Средняя квадратическая погрешность положения характерной точки (Mt), м	Описание обозначения точки на местности (при наличии)
	X	Y			
1	2	3	4	5	6
н27	600666.08	2227487.76	Метод спутниковых геодезических измерений (определений)	0.01	Закрепление отсутствует
н28	600661.23	2227499.16	Метод спутниковых геодезических измерений (определений)	0.01	Закрепление отсутствует
н29	600658.76	2227506.46	Метод спутниковых геодезических измерений (определений)	0.01	Закрепление отсутствует
н30	600655.47	2227515.44	Метод спутниковых геодезических измерений (определений)	0.01	Закрепление отсутствует
н31	600651.53	2227524.56	Метод спутниковых геодезических измерений (определений)	0.01	Закрепление отсутствует
н32	600648.71	2227531.05	Метод спутниковых геодезических измерений (определений)	0.01	Закрепление отсутствует
н33	600648.40	2227531.94	Метод спутниковых геодезических измерений (определений)	0.01	Закрепление отсутствует
н34	600638.56	2227558.57	Метод спутниковых геодезических измерений (определений)	0.01	Закрепление отсутствует
н35	600629.26	2227583.07	Метод спутниковых геодезических измерений (определений)	0.01	Закрепление отсутствует
н36	600627.03	2227589.03	Метод спутниковых геодезических измерений (определений)	0.01	Закрепление отсутствует
н37	600626.99	2227590.61	Метод спутниковых геодезических измерений (определений)	0.01	Закрепление отсутствует
н38	600618.46	2227615.86	Метод спутниковых геодезических измерений (определений)	0.01	Закрепление отсутствует
н39	600609.77	2227638.47	Метод спутниковых геодезических измерений (определений)	0.01	Закрепление отсутствует

2. Сведения о характерных точках границ объекта					
Обозначение характерных точек границ	Координаты, м		Метод определения координат характерной точки	Средняя квадратическая погрешность положения характерной точки (Mt), м	Описание обозначения точки на местности (при наличии)
	X	Y			
1	2	3	4	5	6
н40	600609.17	2227640.08	Метод спутниковых геодезических измерений (определений)	0.01	Закрепление отсутствует
н41	600606.59	2227646.84	Метод спутниковых геодезических измерений (определений)	0.01	Закрепление отсутствует
н42	600597.55	2227674.11	Метод спутниковых геодезических измерений (определений)	0.01	Закрепление отсутствует
н43	600596.39	2227673.91	Метод спутниковых геодезических измерений (определений)	0.01	Закрепление отсутствует
н44	600594.44	2227682.08	Метод спутниковых геодезических измерений (определений)	0.01	Закрепление отсутствует
н45	600592.99	2227688.20	Метод спутниковых геодезических измерений (определений)	0.01	Закрепление отсутствует
н46	600592.74	2227689.23	Метод спутниковых геодезических измерений (определений)	0.01	Закрепление отсутствует
н47	600601.21	2227689.78	Метод спутниковых геодезических измерений (определений)	0.01	Закрепление отсутствует
н48	600628.11	2227691.54	Метод спутниковых геодезических измерений (определений)	0.01	Закрепление отсутствует
н49	600654.32	2227692.98	Метод спутниковых геодезических измерений (определений)	0.01	Закрепление отсутствует
н50	600683.87	2227694.43	Метод спутниковых геодезических измерений (определений)	0.01	Закрепление отсутствует
н51	600702.10	2227693.40	Метод спутниковых геодезических измерений (определений)	0.01	Закрепление отсутствует
н52	601078.70	2227553.60	Метод спутниковых геодезических измерений (определений)	0.01	Закрепление отсутствует

2. Сведения о характерных точках границ объекта					
Обозначение характерных точек границ	Координаты, м		Метод определения координат характерной точки	Средняя квадратическая погрешность положения характерной точки (Mt), м	Описание обозначения точки на местности (при наличии)
	X	Y			
1	2	3	4	5	6
н53	601167.10	2227522.28	Метод спутниковых геодезических измерений (определений)	0.01	Закрепление отсутствует
н54	601224.34	2227526.78	Метод спутниковых геодезических измерений (определений)	0.01	Закрепление отсутствует
н55	601563.95	2227795.47	Метод спутниковых геодезических измерений (определений)	0.01	Закрепление отсутствует
н56	601568.42	2227818.05	Метод спутниковых геодезических измерений (определений)	0.01	Закрепление отсутствует
н57	601572.83	2227840.36	Метод спутниковых геодезических измерений (определений)	0.01	Закрепление отсутствует
н58	601449.89	2227857.60	Метод спутниковых геодезических измерений (определений)	0.01	Закрепление отсутствует
н249	593626.04	2224069.19	Метод спутниковых геодезических измерений (определений)	0.01	Закрепление отсутствует
н250	593629.59	2224078.80	Метод спутниковых геодезических измерений (определений)	0.01	Закрепление отсутствует
н251	593636.95	2224092.27	Метод спутниковых геодезических измерений (определений)	0.01	Закрепление отсутствует
н252	593634.00	2224104.80	Метод спутниковых геодезических измерений (определений)	0.01	Закрепление отсутствует
н253	593601.53	2224160.50	Метод спутниковых геодезических измерений (определений)	0.01	Закрепление отсутствует
н254	593570.04	2224197.70	Метод спутниковых геодезических измерений (определений)	0.01	Закрепление отсутствует
н255	593557.10	2224212.14	Метод спутниковых геодезических измерений (определений)	0.01	Закрепление отсутствует

2. Сведения о характерных точках границ объекта					
Обозначение характерных точек границ	Координаты, м		Метод определения координат характерной точки	Средняя квадратическая погрешность положения характерной точки (Mt), м	Описание обозначения точки на местности (при наличии)
	X	Y			
1	2	3	4	5	6
н256	593522.66	2224248.70	Метод спутниковых геодезических измерений (определений)	0.01	Закрепление отсутствует
н257	593516.20	2224256.50	Метод спутниковых геодезических измерений (определений)	0.01	Закрепление отсутствует
н258	593501.60	2224279.56	Метод спутниковых геодезических измерений (определений)	0.01	Закрепление отсутствует
н259	593464.97	2224335.94	Метод спутниковых геодезических измерений (определений)	0.01	Закрепление отсутствует
н260	593415.20	2224414.10	Метод спутниковых геодезических измерений (определений)	0.01	Закрепление отсутствует
н275	593420.19	2224417.80	Метод спутниковых геодезических измерений (определений)	0.01	Закрепление отсутствует
н276	593341.30	2224458.97	Метод спутниковых геодезических измерений (определений)	0.01	Закрепление отсутствует
н277	593213.78	2224469.28	Метод спутниковых геодезических измерений (определений)	0.01	Закрепление отсутствует
н278	593059.14	2224583.23	Метод спутниковых геодезических измерений (определений)	0.01	Закрепление отсутствует
н279	592986.52	2224599.12	Метод спутниковых геодезических измерений (определений)	0.01	Закрепление отсутствует
н280	592963.56	2224602.50	Метод спутниковых геодезических измерений (определений)	0.01	Закрепление отсутствует
н281	592953.68	2224594.89	Метод спутниковых геодезических измерений (определений)	0.01	Закрепление отсутствует
н282	592949.79	2224588.62	Метод спутниковых геодезических измерений (определений)	0.01	Закрепление отсутствует

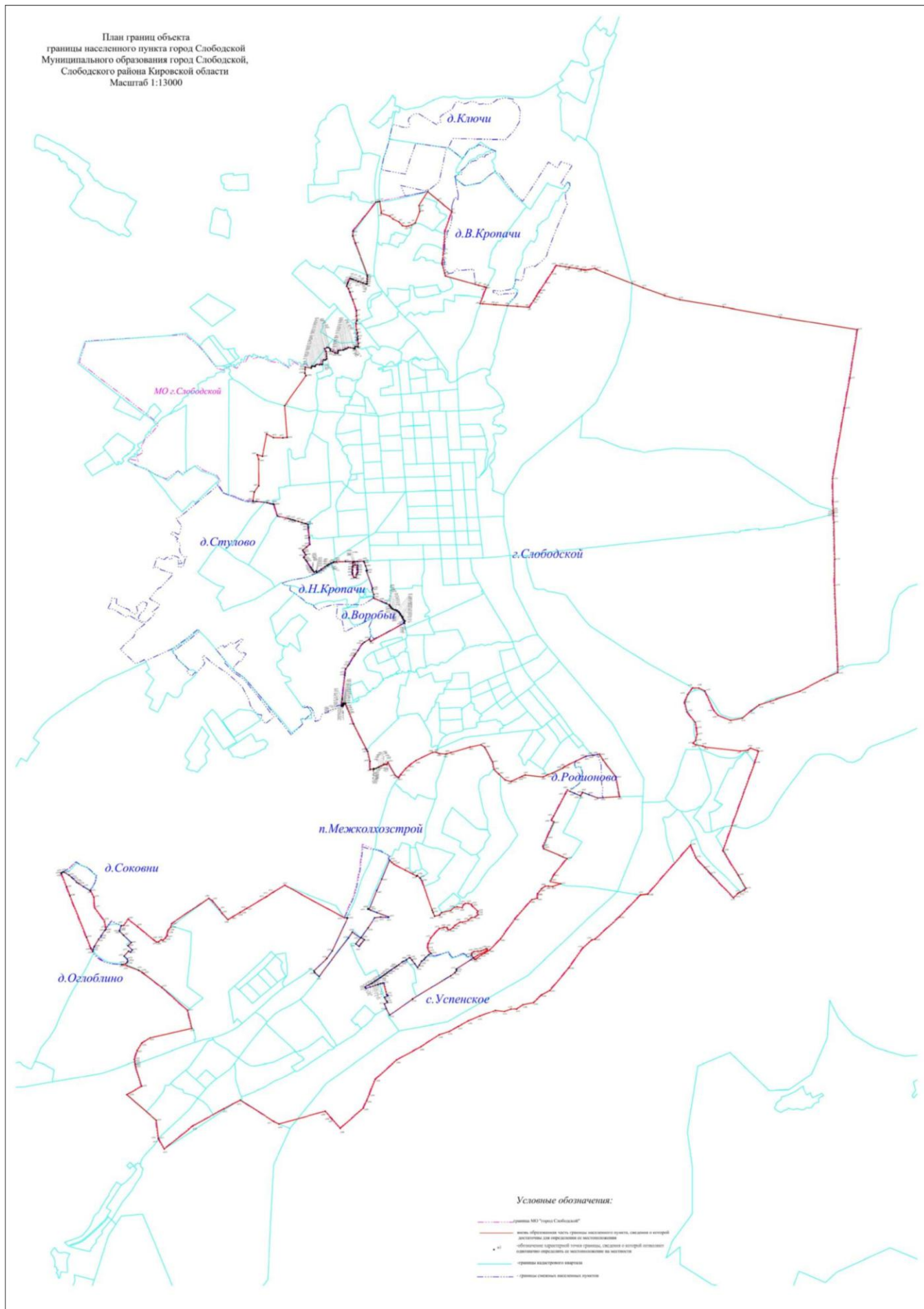
2. Сведения о характерных точках границ объекта					
Обозначение характерных точек границ	Координаты, м		Метод определения координат характерной точки	Средняя квадратическая погрешность положения характерной точки (Mt), м	Описание обозначения точки на местности (при наличии)
	X	Y			
1	2	3	4	5	6
н283	592887.87	2224544.63	Метод спутниковых геодезических измерений (определений)	0.01	Закрепление отсутствует
н284	592875.95	2224541.03	Метод спутниковых геодезических измерений (определений)	0.01	Закрепление отсутствует
н285	592847.54	2224514.94	Метод спутниковых геодезических измерений (определений)	0.01	Закрепление отсутствует
н286	592764.06	2224465.17	Метод спутниковых геодезических измерений (определений)	0.01	Закрепление отсутствует
н261	592754.20	2224459.60	Метод спутниковых геодезических измерений (определений)	0.01	Закрепление отсутствует
н262	592723.05	2224449.48	Метод спутниковых геодезических измерений (определений)	0.01	Закрепление отсутствует
н243	592696.44	2224446.14	Метод спутниковых геодезических измерений (определений)	0.01	Закрепление отсутствует
н244	592737.13	2224424.11	Метод спутниковых геодезических измерений (определений)	0.01	Закрепление отсутствует
н245	592871.30	2224370.85	Метод спутниковых геодезических измерений (определений)	0.01	Закрепление отсутствует
н246	593361.82	2224174.15	Метод спутниковых геодезических измерений (определений)	0.01	Закрепление отсутствует
н247	593464.92	2224134.00	Метод спутниковых геодезических измерений (определений)	0.01	Закрепление отсутствует
н248	593614.47	2224074.76	Метод спутниковых геодезических измерений (определений)	0.01	Закрепление отсутствует
н249	593626.04	2224069.19	Метод спутниковых геодезических измерений (определений)	0.01	Закрепление отсутствует

2. Сведения о характерных точках границ объекта					
Обозначение характерных точек границ	Координаты, м		Метод определения координат характерной точки	Средняя квадратическая погрешность положения характерной точки (Mt), м	Описание обозначения точки на местности (при наличии)
	X	Y			
1	2	3	4	5	6
н1003	597312.08	2227534.39	Метод спутниковых геодезических измерений (определений)	0.01	Закрепление отсутствует
н1004	597311.83	2227545.47	Метод спутниковых геодезических измерений (определений)	0.01	Закрепление отсутствует
н595	597269.83	2227546.19	Метод спутниковых геодезических измерений (определений)	0.01	Закрепление отсутствует
н596	597270.12	2227576.79	Метод спутниковых геодезических измерений (определений)	0.01	Закрепление отсутствует
н597	597241.63	2227577.63	Метод спутниковых геодезических измерений (определений)	0.01	Закрепление отсутствует
н598	597220.85	2227574.59	Метод спутниковых геодезических измерений (определений)	0.01	Закрепление отсутствует
н599	597181.85	2227574.43	Метод спутниковых геодезических измерений (определений)	0.01	Закрепление отсутствует
н600	597163.66	2227565.36	Метод спутниковых геодезических измерений (определений)	0.01	Закрепление отсутствует
н601	597126.95	2227557.29	Метод спутниковых геодезических измерений (определений)	0.01	Закрепление отсутствует
н602	597125.83	2227537.36	Метод спутниковых геодезических измерений (определений)	0.01	Закрепление отсутствует
н603	597170.63	2227519.64	Метод спутниковых геодезических измерений (определений)	0.01	Закрепление отсутствует
н604	597178.89	2227519.97	Метод спутниковых геодезических измерений (определений)	0.01	Закрепление отсутствует
н605	597215.26	2227519.94	Метод спутниковых геодезических измерений (определений)	0.01	Закрепление отсутствует

2. Сведения о характерных точках границ объекта					
Обозначение характерных точек границ	Координаты, м		Метод определения координат характерной точки	Средняя квадратическая погрешность положения характерной точки (Mt), м	Описание обозначения точки на местности (при наличии)
	X	Y			
1	2	3	4	5	6
н606	597253.84	2227519.93	Метод спутниковых геодезических измерений (определений)	0.01	Закрепление отсутствует
н607	597258.21	2227526.59	Метод спутниковых геодезических измерений (определений)	0.01	Закрепление отсутствует
н608	597297.19	2227525.69	Метод спутниковых геодезических измерений (определений)	0.01	Закрепление отсутствует
н609	597302.69	2227525.57	Метод спутниковых геодезических измерений (определений)	0.01	Закрепление отсутствует
н610	597311.70	2227525.91	Метод спутниковых геодезических измерений (определений)	0.01	Закрепление отсутствует
н1003	597312.08	2227534.39	Метод спутниковых геодезических измерений (определений)	0.01	Закрепление отсутствует

3. Сведения о характерных точках части (частей) границы объекта					
Обозначение характерных точек части границы	Координаты, м		Метод определения координат характерной точки	Средняя квадратическая погрешность положения характерной точки (Mt), м	Описание обозначения точки на местности (при наличии)
	X	Y			
1	2	3	4	5	6
-	-	-	-	-	-

Раздел 3							
Сведения о местоположении измененных (уточненных) границ объекта							
1. Система координат -							
2. Сведения о характерных точках границ объекта							
Обозначение характерных точек границ	Существующие координаты, м		Измененные (уточненные) координаты, м		Метод определения координат характерной точки	Средняя квадратическая погрешность положения характерной точки (Mt), м	Описание обозначения точки на местности (при наличии)
	X	Y	X	Y			
1	2	3	4	5	6	7	8
-	-	-	-	-	-	-	-
3. Сведения о характерных точках части (частей) границы объекта							
Обозначение характерных точек части границы	Существующие координаты, м		Измененные (уточненные) координаты, м		Метод определения координат характерной точки	Средняя квадратическая погрешность положения характерной точки (Mt), м	Описание обозначения точки на местности (при наличии)
	X	Y	X	Y			
1	2	3	4	5	6	7	8
-	-	-	-	-	-	-	-



О переименовании улицы Свердлова
Решение Слободской городской Думы
от 18.09.2019 № 54/389

В соответствии со статьей 16 Федерального закона от 06.10.2003 № 131-ФЗ «Об общих принципах организации местного самоуправления в Российской Федерации», статьями 3, 8 Устава муниципального образования «город Слободской», утвержденного решением Слободской городской Думы от 28.06.2005 № 57/597, Порядком наименования (переименования) улиц, переулков, площадей и населенных пунктов муниципального образования «город Слободской», утвержденного решением Слободской городской Думы от 27.09.2000 № 42/286, на основании протокола заседания Совета по топонимии при администрации города Слободского от 15.08.2019

СЛОБОДСКАЯ ГОРОДСКАЯ ДУМА Р Е Ш И Л А:

1. Переименовать улицу Свердлова в улицу А.С.Пушкина.
2. Организационному отделу администрации города Слободского опубликовать настоящее решение в Информационном бюллетене органов местного самоуправления муниципального образования «город Слободской».
3. Решение вступает в силу со дня официального опубликования.

Глава города Слободского

И.В.Желвакова

Председатель

Слободской городской Думы

З.А. Баранова

О переименовании улицы Володарского
Решение Слободской городской Думы
от 18.09.2019 № 54/390

В соответствии со статьей 16 Федерального закона от 06.10.2003 № 131-ФЗ «Об общих принципах организации местного самоуправления в Российской Федерации», статьями 3, 8 Устава муниципального образования «город Слободской», утвержденного решением Слободской городской Думы от 28.06.2005 № 57/597, Порядком наименования (переименования) улиц, переулков, площадей и населенных пунктов муниципального образования «город Слободской», утвержденного решением Слободской городской Думы от 27.09.2000 № 42/286, на основании протокола заседания Совета по топонимии при администрации города Слободского от 15.08.2019

СЛОБОДСКАЯ ГОРОДСКАЯ ДУМА Р Е Ш И Л А:

1. Переименовать улицу Володарского в улицу Екатерининскую.
2. Организационному отделу администрации города Слободского опубликовать настоящее решение в Информационном бюллетене органов местного самоуправления муниципального образования «город Слободской».
3. Решение вступает в силу со дня официального опубликования.

Глава города Слободского

И.В.Желвакова

Председатель

Слободской городской Думы

З.А. Баранова

О переименовании улицы Ленина
Решение Слободской городской Думы
от 18.09.2019 № 54/391

В соответствии со статьей 16 Федерального закона от 06.10.2003 № 131-ФЗ «Об общих принципах организации местного самоуправления в Российской Федерации», статьями 3, 8 Устава муниципального образования «город Слободской», утвержденного решением Слободской городской Думы от 28.06.2005 № 57/597, Порядком наименования (переименования) улиц, переулков, площадей и населенных пунктов муниципального образования «город Слободской», утвержденного решением Слободской городской Думы от 27.09.2000 № 42/286, на основании протокола заседания Совета по топонимии при администрации города Слободского от 15.08.2019

СЛОБОДСКАЯ ГОРОДСКАЯ ДУМА Р Е Ш И Л А:

1. Переименовать улицу Ленина в улицу Рождественскую.
2. Организационному отделу администрации города Слободского опубликовать настоящее решение в Информационном бюллетене органов местного самоуправления муниципального образования «город Слободской».
3. Решение вступает в силу со дня официального опубликования.

Глава города Слободского

И.В.Желвакова

Председатель

Слободской городской Думы

З.А. Баранова

Об упорядочении названий улиц, переулков и других элементов адресного хозяйства города Слободского
Решение Слободской городской Думы
от 18.09.2019 № 54/392

В целях упорядочения названий улиц, переулков и других элементов адресного хозяйства города Слободского и единообразия их написания всеми организациями и физическим лицам на территории муниципального образования «город Слободской», в соответствии с Федеральным законом от 06.10.2003 № 131-ФЗ «Об общих принципах организации местного самоуправления в Российской Федерации» и руководствуясь Уставом муниципального образования «город Слободской»

СЛОБОДСКАЯ ГОРОДСКАЯ ДУМА Р Е Ш И Л А:

1. Утвердить Список названий улиц, переулков и других элементов адресного хозяйства города Слободского. Прилагается.

2. Считать утратившими силу:

- решение Слободской городской Думы от 29.09.2005 № 61/639 «Об упорядочении названий улиц, переулков и других элементов адресного хозяйства города Слободского»;
- решение Слободской городской Думы от 20.10.2010 № 76/796 « О внесении дополнения в решение Слободской городской Думы от 29.09.2005 № 61/639»;
- решение Слободской городской Думы от 20.08.2015 № 75/539 «О внесении дополнения в решение Слободской городской Думы от 29.09.2005 № 61/639»;
- решение Слободской городской Думы от 19.04.2017 № 15/108 «О внесении изменений и дополнения в решение Слободской городской Думы от 29.09.2005 № 61/639».

3. Решение вступает в силу со дня официального опубликования и подлежит опубликованию в Информационном бюллетене органов местного самоуправления муниципального образования «город Слободской».

Глава города Слободского

И.В.Желвакова

Председатель

Слободской городской Думы

З.А. Баранова

УТВЕРЖДЕН
 решением Слободской
 городской Думы
 от 18.09.2019 № 54/392

СПИСОК

названий улиц, переулков и других элементов адресного хозяйства города Слободского

1. Соборная площадь	27. Ефимова	56. Обороны	85. Чайковского	113. Лесной
	28. Железнодорожная	57. Озерная	86. Чкалова	114. Л. Чайкиной
2. Проспект Гагарина	29. Заводская	58. О. Кошевого	87. Шестаковская	115. Лихачевский
	30. Загородная	59. Октябрьская	88. Школьная	116. Матросова
Улицы:	31. Кедровая	60. Опорная	89. Энгельса	117. Мельничный
3. Азина	32. Кирова	61. Первомайская	90. Энтузиастов	118. Молодежный
4. Академика Бакулева	33. Ключевая	62. Пионерская	91. Я.Райниса	119. Новый
5. Александровская	34. К.Маркса	63. П.Морозова		120. Перемчаловский
6. А.С.Пушкина	35. Комсомольская	64. Подгорная	Переулки:	121. Песчаный
7. Бабушкина	36. Красноармейская	65. Преображенская	93. Бакулевский	122. Полевой
8. Белохолуницкая	37. Крестьянская	66. Пролетарская	94. Бахметьева	123. Пятрихинский
9. Береговая	38. Кривоносова	67. Промышленная	95. Дальний	124. Санкина
10. Боровая	39. Лебедева	68. Профсоюзная	96. Дачный	125. Семейный
11. Боярская	40. Лесопарковая	69. П.Стучки	97. Добрый	126. Сиреневый
12. Весенняя	41. Летчика Харина	70. Рабочая	98. Дружный	127. Слободской
13. Вокзальная	42. Ломоносова	71. Рейдовая	99. Дубинина	128. Совхозный
14. Встречная	43. Луговая	72. Речная	100. Еловый	129. Солнечный
15. Вятская	44. Луначарского	73. Родниковая	101. Зеленый	130. Сосновый
16. Вятский тракт	45. Майская	74. Рождественская	102. Космодемьянской	131. Спировский
17. Г.Булатова	46. Малосадовая	75. Свободы	103. Каринский	132. Станционный
18. Герцена	47. Маршала Конева	76. Северная	104. Ковырзина	133. Тихий
19. Глазовская	48. Металлистов	77. Слободская	105. Козульский	134. У. Громовой
20. Гоголя	49. Меховщиков	78. Советская	106. Кольцевой	135. Фабричный
21. Городищенская	50. Мира	79. Спаская	107. Колхозный	136. Фигурный
22. Горького	51. Мопра	80. Ст.Халтурина	108. Кооперативный	137. Цветочный
23. Грина	52. Набережная	81. Строителей	109. Корчагина	138. Центральный
24. Дерышева	53. Никольская	82. Тракторная	110. Косолапова	139. Школьный
25. Дзержинского	54. Новая	83. Урицкого	111. Котлянский	140. Южный
26. Екатерининская	55. Новодачная	84. Ф.Лесникова	112. Летний	141. Юный