

An architectural rendering showing a city square and waterfront development. The scene includes a large central square with a fountain, surrounded by buildings and green spaces. A prominent church with a tall spire is visible in the center. The waterfront area features a promenade with trees and a small structure. The background shows a hillside with a winding path and more buildings. The entire image is in a light, monochromatic style.

**Концепция благоустройства
Соборной площади и набережной
города Слободского**

АНАЛИЗ // МЕСТОПОЛОЖЕНИЕ

г. Слободской, Кировская область



АНАЛИЗ // МЕСТО

СКВЕР



ДОСТОИНСТВА:

- Тихое и спокойное место для отдыха;
- Большое количество зелени и плотного газона;
- Наличие местной достопримечательности-деревянной церкви «Парижанка»;
- Закрытая деревьями детская площадка;
- Наличие фонтана;
- Возможность создания нескольких функциональных зон;

НЕДОСТАТКИ:

- Отсутствие различных зон отдыха;
- Нераскрытый потенциал сквера;
- Неблагоустроенность дорожных покрытий;
- Отсутствие безопасного покрытия на детской площадке;
- Физический и моральный износ детской площадки;
- Неухоженность фонтана;
- Отсутствие освещения;
- Неэргономичные лавочки без спинок;



ПЛОЩАДЬ



ДОСТОИНСТВА:

- Богатая история места;
- Наличие в окружении большого количества памятников архитектуры;
- Визуальное восприятие окружающих зданий;
- Ровное покрытие;
- Многофункциональность площади;

НЕДОСТАТКИ:

- Плохое состояние архитектурного ансамбля, требующее реконструкции;
- Отсутствие подсветки зданий;
- Больные ели;
- Недостаточное количество мест для сидения;
- Малое количество цветников и клумб;
- Пустыньность места;
- Незащищенность пешеходов от автомобильного транспорта;
- Рекламные афиши;
- Отсутствие покрытия на пешеходных тропах к детской площадке;

АЛЛЕЯ И НАБЕРЕЖНАЯ



ДОСТОИНСТВА:

- Ухоженная Аллея Славы;
- Наличие фонарных столбов;
- Живописный вид на реку Вятка;
- Близость к природе;
- Большое количество зелени;
- Возможность использования перепада высот (овраг, склон к реке);

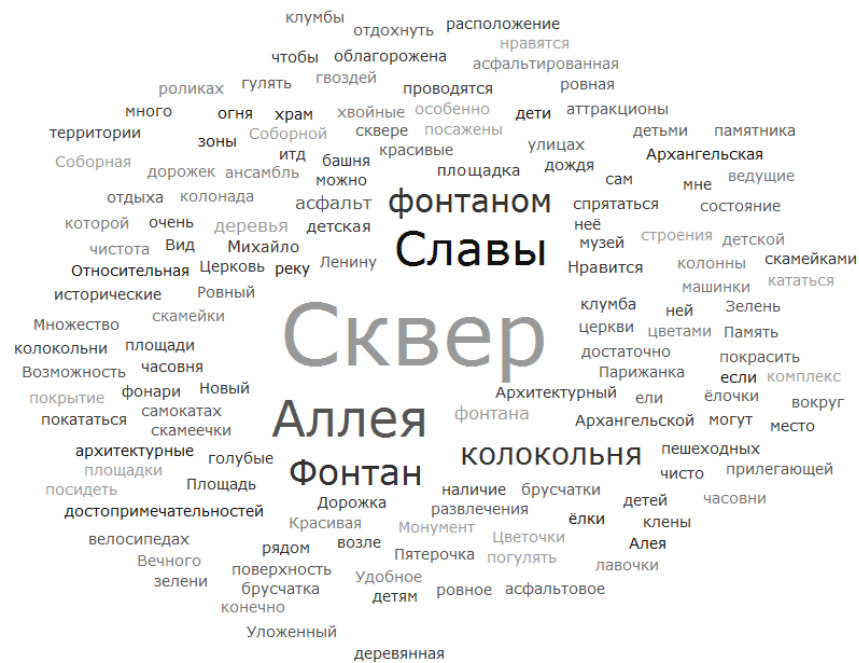
НЕДОСТАТКИ:

- Большое расстояние от пешеходной дорожки до линии вида на реку;
- Отсутствие визуальной и физической связи с рекой;
- Наличие подлеска, загромождающего пейзаж;
- Плохое состояние Ротонды;
- Малое количество лавочек;
- Невыразительное ограждение склона;
- Неблагоустроенная зона Слободского Городища;
- Отсутствие единого дизайн-кода места;

АНАЛИЗ // МНЕНИЕ

облака слов на основе анкетирования

ЧТО НРАВИТСЯ?



ЧТО НЕ НРАВИТСЯ?



ЧТО ХОТЕЛИ БЫ ВИДЕТЬ?



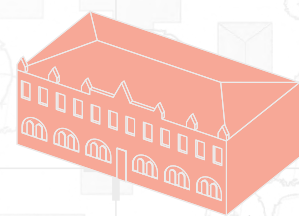
ЧТО НЕ ХОТЕЛИ БЫ ВИДЕТЬ?



АНАЛИЗ // ОКРУЖЕНИЕ

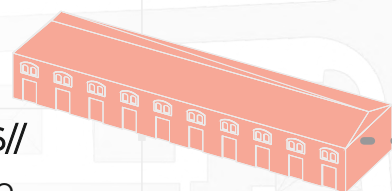
Банк Анфилатова, 1809//

Одно из предложений-раскрыть фасад банка, который на данный момент загорожен зелеными насаждениями. Возможна стрижка кроны деревьев.



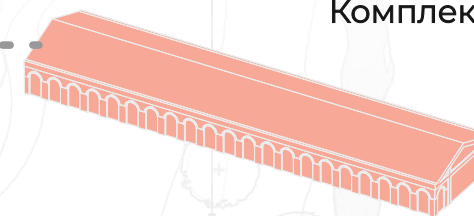
Торговые ряды, 1876-1896//

Для создания целостного облика фасада улицы, желательно введение единого дизайн-кода вывесок, а также восстановление исторического фасада здания, выходящего на Соборную площадь, где сейчас располагается магазин «Пятерочка» (удаление навесного фасада).



Комплекс гостиного двора, начало XIX в.//

Возможна реконструкция исторического фасада, введение единого дизайн-кода на рекламные вывески.



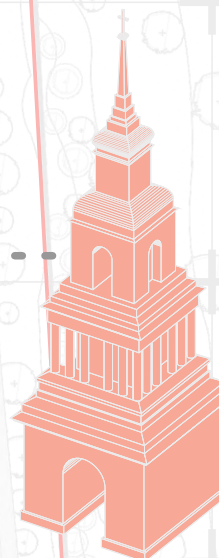
Часовня верхне-чепецкого монастыря, 1614 г.//

Устраивается архитектурная подсветка для выделения объекта, как основного ядра сквера.



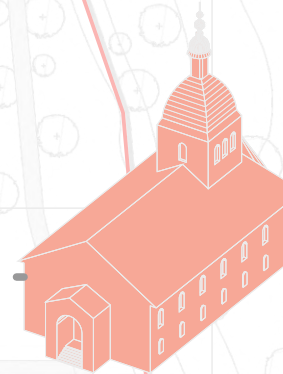
Колокольня Преображенского собора, 1822//

Объем колокольни реконструируется. Для акцентирования сооружения площади, уровень колонн, часов и портала оформляется подсветкой.



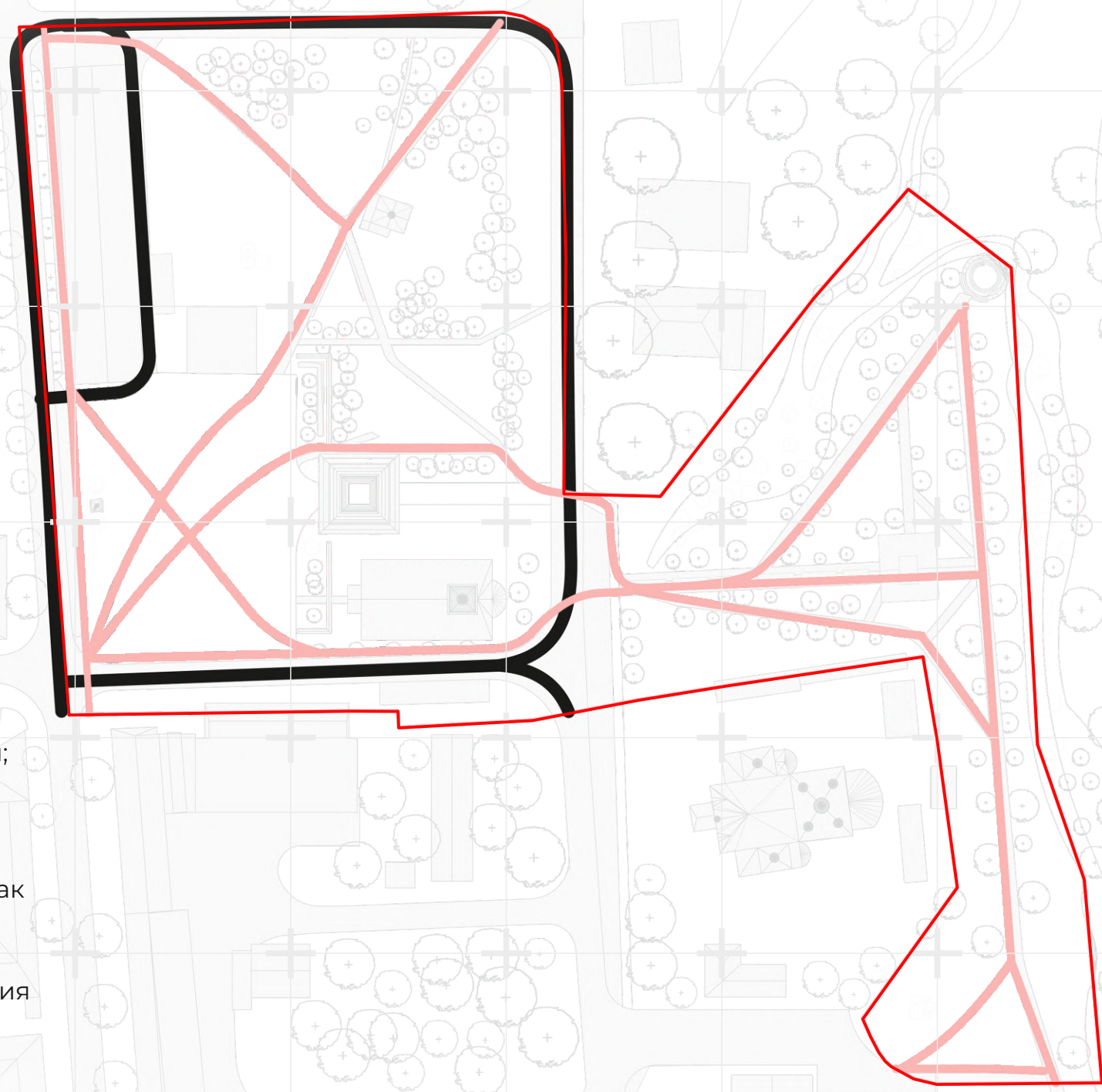
Церковь благовещения, 1798//

Церковь приводится в исторический вид, фасад, выходящий на площадь деликатно подсвечивается так, чтобы здание не спорило с колокольней, а лишь подчеркивало ее.



50 m

АНАЛИЗ // ПУТИ



На территории выделяется несколько проблем:

- отсутствие разграничения между пешеходными и автомобильными путями, что может служить причиной дискомфорта нахождения на площади;
- Кратчайшие пешеходные пути не совпадают с мощёными тротуарами, как следствие, достаточное количество вытопанных троп. В концепции предлагается создать твердые покрытия на таких путях.

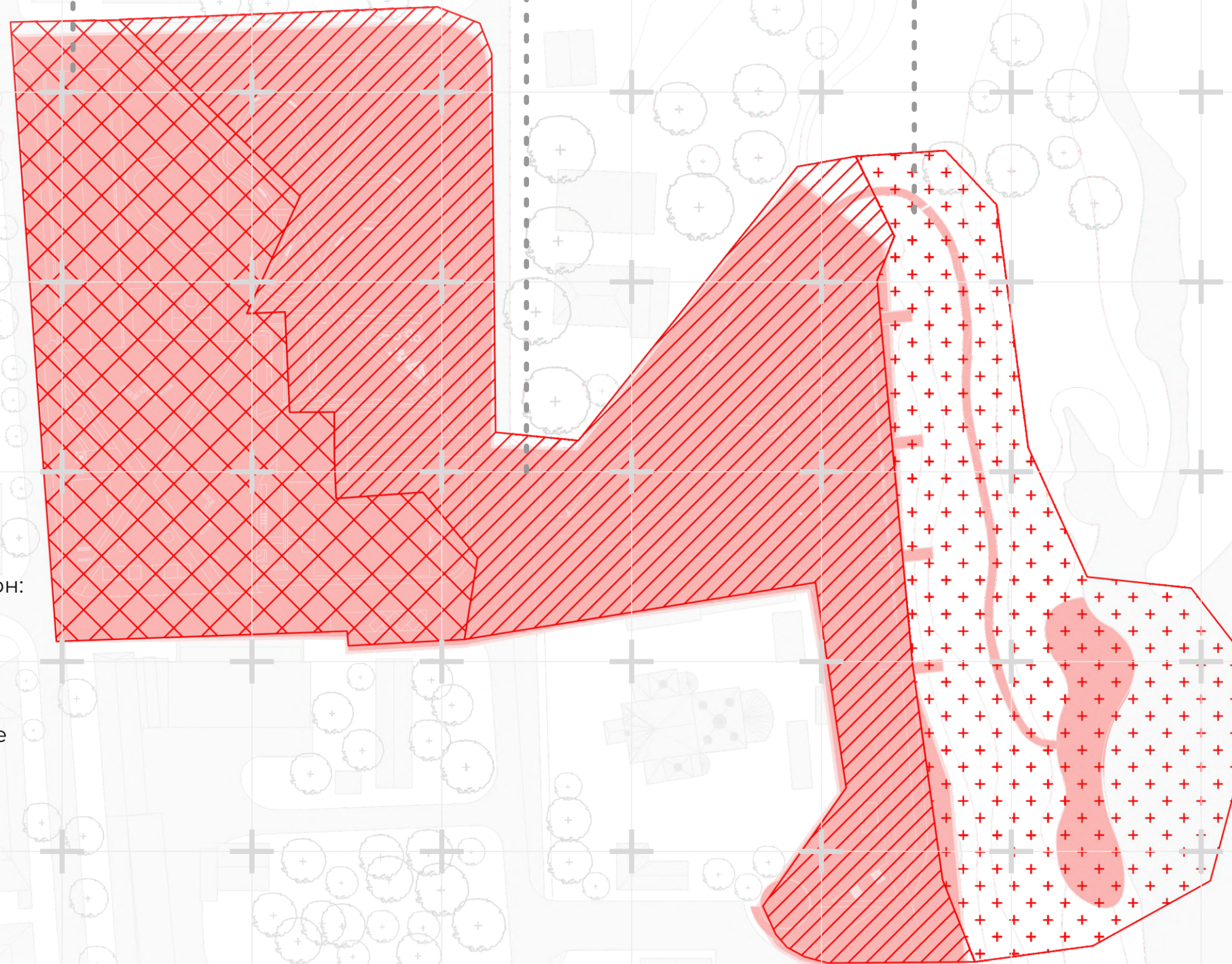
50 m

КОНЦЕПЦИЯ // ЗОНЫ

ГОРОДСКАЯ

ЛЕСНАЯ

ВОДНАЯ



На основе анализа существующего состояния территории, проект предполагает создание трех основных зон:

городскую;
лесную;
водную;

В **городской зоне** размещаются открытые объекты для многолюдных городских мероприятий.

Лесная часть более приватная и предназначена для тихого времяпровождения.

Водная зона служит местом сближения с природой.

50 m

КОНЦЕПЦИЯ // ТОЧКИ ПРИТЯЖЕНИЯ

Для раскрытия **потенциала** места создаются новые точки притяжения с различными функциями как для местных жителей, так и для приезжих туристов.



КОНЦЕПЦИЯ // ДОРОГИ

Путь к скейт-парку//

Выделенный транзит//

Чтобы не менять покрытие площади, но при этом сделать пространство более сомасштабным человеку, предлагается выделить основные транзитные пути **цветным асфальтобетоном**, таким образом визуально разделив площадь на несколько участков, сохранив ее целостность и многофункциональность.

Периметральный тротуар//

Является связующей дорогой с твердым покрытием, идущей по основным пешеходным путям от Соборной площади в сторону Аллеи Славы и набережной.

Прогулочная тропа//

В сквере устраивается новый криволинейный путь, повторяющий контур зеленых насаждений. Тропа соединяет друг с другом различные зоны: тихую, живописную и спортивную, где каждый может найти себе место.

Мощение//

Вытоптанные кратчайшие пути пешеходов предлагается для удобства замостить плиткой.

Спуск к берегу//

По низу оврага устраивается тропа, ведущая к благоустроенному берегу Вятки, параллельно тропе размещаются металлические горки для быстрого спуска.

Обновление//

Вдоль существующей дороги устраиваются удобные лавочки, а зимой тропа используется как линейный каток, подсвеченный фонарями и уличными гирляндами.

«Мостики»//

Переходные пути со стороны Аллеи Славы, ведущие на новую набережную.

Набережная//

Новая линия дублирует существующую дорогу вдоль склона, но при этом находится ближе к реке. Теперь с нового дощатого тротуара с большим количеством скамеек можно обозревать водный пейзаж.

Путь на набережную //

Начало пути от прилегающих жилых домов к обновленной набережной. Вымощенная дорога проходит через арт-объект, зону беседок и цветников.

50 m

КОНЦЕПЦИЯ // ОБЪЕКТ

Гамаки//

Зона отдыха, расположенная в тихом уголке сквера.

Скейт-парк//

место для тренировок спортсменов любого уровня, а также досуга молодежи

Сухой фонтан //

Здесь можно и помочить ноги, и поиграть с водой в догонялки, а вечером сделать эффектное фото на фоне подсвеченных струй.

Выступает альтернативой существующему фонтану с чашей.

Павильон проката+ WC //

Является многофункциональным пространством: внутри размещается прокат велосипедов/коньков, био-туалет, сувенирная лавка, а на кровле расположены многоуровневые сидения, с которых можно наблюдать за жизнью площади и за различными проводимыми мероприятиями. Также павильон отгораживает проезжую часть от пешеходной площади.

Качели-перголы //

Место, где можно на время вернуть себе беззаботную юность.

Детская площадка «История»//

Контур площадки, выполненный из деревянного настила, повторяет план утраченного Преображенского собора, сама зона делится на несколько секций (археологическая песочница, слуховые трубы и городок).

Хозяйственная зона//

Установка закрытого мусорного бака, отгороженного от улицы деревянным каркасом.

Лавочки-лежаки//

Сидения имеют различную конфигурацию для комфортного отдыха: лежать, полусидеть, стоять или облокотиться, любясь городом.

Модульные сидения//

Передвижные лавочки, подстраиваются под различные мероприятия, проводимые на площади.

Холмы//

Искусственный рельеф, где можно лечь, позагорать на солнце или почитать книгу, а зимой поиграть в царь-горы.

Горки для спуска к воде //

Металлические горки для более быстрого спуска. Установлены вдоль тропы, идущей к берегу реки

Зона йоги и кроссфита //

Расположена на лесной полянке, где можно заняться спортом или помедитировать.

Смотровые площадки набережной //

Место для сближения с природой. Благодаря крутому склону и консольным площадкам, отсюда открывается вид на реку Вятка и водные пейзажи.

Тактильная дорожка здоровья //

Круговая тропа разделена на несколько зон, каждая обладает своей особенной фактурой (кора, гравий, бревна).

Пирс //


Павильон кафе и проката коньков//

Внутри можно погреться после морозного утра, а вечером взять коньки и покататься на линейном катке вдоль набережной

Арт-объект «Кремлевский вал» //


Выполнен из фасадной металлической сетки, символизирует хрупкость и недолговечность истории. Размещается на существующем возвышении и подсвечивается в вечернее время.

КОНЦЕПЦИЯ // ОЗЕЛЕНЕНИЕ



Минимальное количество зеленых насаждений в сквере вырубается для создания на этом месте скейт-парка. Несколько больших елей вдоль колоннады на площади следует спилить. Овраг и часть склона к реке расчищаются от подлеска и бурьяна.

ВЫРУБКА

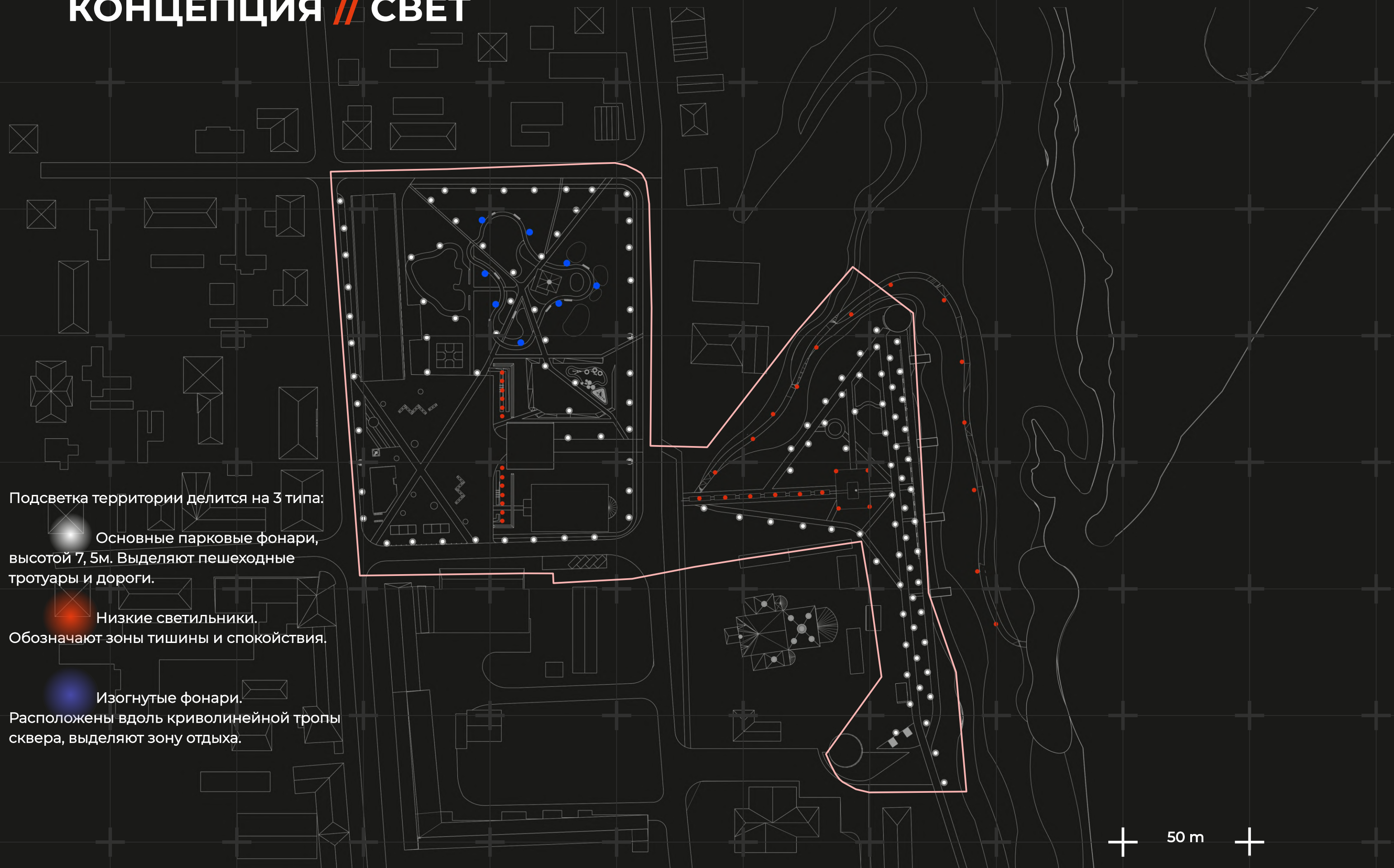


Основные посадки зеленых насаждений размещаются по периметру площади, чтобы отделить проезжую часть от пешеходной. В сквере, вдоль набережной и около Слободского городища высаживаются цветники, а возле Парижанки устраивается искусственный рельеф для комфортных прогулок и отдыха.

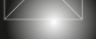
НАСАЖДЕНИЯ


50 m


КОНЦЕПЦИЯ // СВЕТ



Подсветка территории делится на 3 типа:

 Основные парковые фонари, высотой 7,5 м. Выделяют пешеходные тротуары и дороги.

 Низкие светильники. Обозначают зоны тишины и спокойствия.

 Изогнутые фонари. Расположены вдоль криволинейной тропы сквера, выделяют зону отдыха.

50 m

АКСОНОМЕТРИЯ



ВИЗУАЛИЗАЦИИ // ПЛОЩАДЬ



ВИЗУАЛИЗАЦИИ // СКВЕР



ВИЗУАЛИЗАЦИИ // НАБЕРЕЖНАЯ



ВИЗУАЛИЗАЦИИ // СЛОБОДСКОЕ ГОРОДИЩЕ



Команда Перч и Чирк
Чиркина Полина, Окунева Татьяна

Пояснительная записка

Концепция разработанного нами проекта - сохранить преемственность среды и проявить особое внимание к архитектурному ансамблю Соборной площади, которая формировалась на протяжении четырех эпох. Также мы попытались выявить большой туристический потенциал, которым обладает Слободской. Кроме очевидной реставрации фасадов, мы приняли решение выделить территорию, которую занимала исчезнувшая в двадцать веке Преображенская церковь и разместить в деревянном контуре детскую площадку, а также воссоздать в современных материалах сторожевую башню старого деревянного городища. Фасадная сетка пропускает свет, она тонкая, как история, от которой ничего не остается со временем, хотя крепость возводилась из камня и дерева-бруса, прочных и долговечных материалов. Прозрачность башни подчеркивает, как сложно сохранить историю места. Советский союз - также часть нашей истории, которая к тому же представляет большой интерес для туристов, поэтому на площади останется памятник Ленину, но рядом с ним мы разместили более закрытое, приватное пространство. Мы приняли решение выделить на площади транзитные пути покрытием, чтобы сделать большое пустое пространство более комфортным.

Зонирование территории сделано согласно функциям и психологии пространства - открытая площадь, с павильоном и местами для сидения, скейт-парк как активная зона, зона тихого отдыха с гамаками и скамьями, набережная с прогулочной зоной и смотровыми площадками на консолях. На набережной мы дали людям возможность взаимодействовать с водой, потому что существующая дорога на набережной проходит далеко от линии берега. Поэтому основная тропа перенесена ближе к склону, открывая возможность взаимодействовать с пейзажем.