

ОПИСАНИЕ МЕСТОПОЛОЖЕНИЯ ГРАНИЦ

Зона производственных и коммунальных предприятий IV класса вредности

(наименование объекта, местоположение границ которого описано (далее - объект))

Раздел 1

Сведения об объекте

№ п/п	Характеристики объекта	Описание характеристик
1	2	3
1.	Местоположение объекта	Кировская область, район Слободской, город Слободской
2.	Площадь объекта +/- величина погрешности определения площади (P +/- Дельта P)	58249 +/- 8 м ²
3.	Иные характеристики объекта	-

Раздел 2

Сведения о местоположении границ объекта

1. Система координат МСК-43

2. Сведения о характерных точках границ объекта

Обозначение характерных точек границ	Координаты, м		Метод определения координат характерной точки	Средняя квадратическая погрешность положения характерной точки (Mt), м	Описание обозначения точки на местности (при наличии)
	X	Y			
1	2	3	4	5	6
-	-	-	-	-	

3. Сведения о характерных точках части (частей) границы объекта

Обозначение характерных точек части границы	Координаты, м		Метод определения координат характерной точки	Средняя квадратическая погрешность положения характерной точки (Mt), м	Описание обозначения точки на местности (при наличии)
	X	Y			
1	2	3	4	5	6
Часть 1					
н1	594558.88	2230044.27	Метод спутниковых геодезических измерений (определений)	0.01	Временный межевой знак
н2	594470.36	2230182.87	Метод спутниковых геодезических измерений (определений)	0.01	Временный межевой знак
н3	594418.97	2230160.80	Метод спутниковых геодезических измерений (определений)	0.01	Временный межевой знак
н4	594409.70	2230156.54	Метод спутниковых геодезических измерений (определений)	0.01	Временный межевой знак
н5	594307.28	2230109.08	Метод спутниковых геодезических измерений (определений)	0.01	Временный межевой знак
н6	594169.69	2230033.26	Метод спутниковых геодезических измерений (определений)	0.01	Временный межевой знак
н7	594237.96	2229897.21	Метод спутниковых геодезических измерений (определений)	0.01	Временный межевой знак
н8	594299.24	2229908.24	Метод спутниковых геодезических измерений (определений)	0.01	Временный межевой знак

3. Сведения о характерных точках части (частей) границы объекта

Обозначение характерных точек части границы	Координаты, м		Метод определения координат характерной точки	Средняя квадратическая погрешность положения характерной точки (Mt), м	Описание обозначения точки на местности (при наличии)
	X	Y			
1	2	3	4	5	6
n1	594558.88	2230044.27	Метод спутниковых геодезических измерений (определений)	0.01	Временный межевой знак

Раздел 3

Сведения о местоположении измененных (уточненных) границ объекта

1. Система координат -

2. Сведения о характерных точках границ объекта

Обозначение характерных точек границ	Существующие координаты, м		Измененные (уточненные) координаты, м		Метод определения координат характерной точки	Средняя квадратическая погрешность положения характерной точки (M _t), м	Описание обозначения точки на местности (при наличии)
	X	Y	X	Y			
1	2	3	4	5	6	7	8
-	-	-	-	-	-	-	

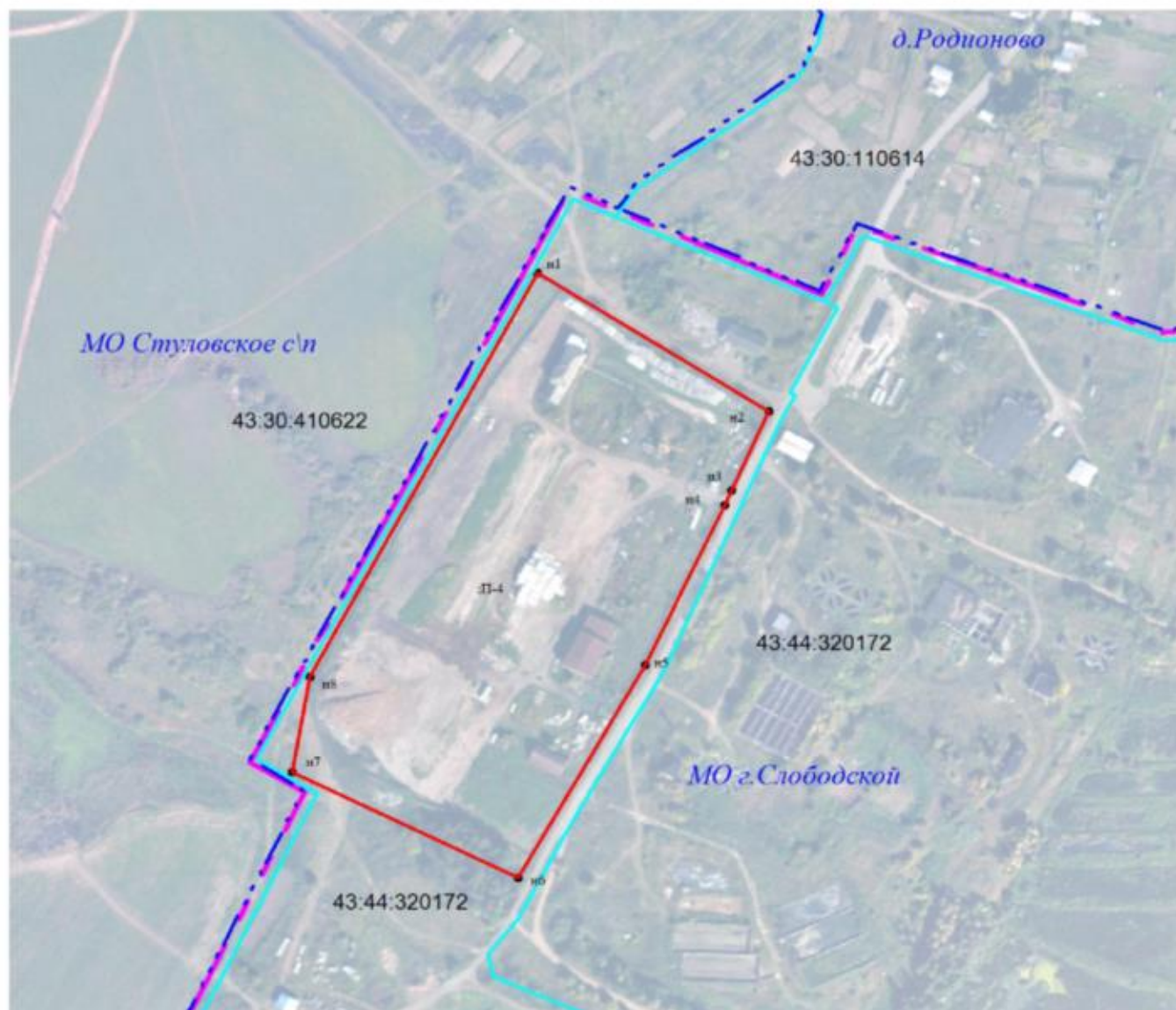
3. Сведения о характерных точках части (частей) границы объекта

Обозначение характерных точек части границы	Существующие координаты, м		Измененные (уточненные) координаты, м		Метод определения координат характерной точки	Средняя квадратическая погрешность положения характерной точки (M _t), м	Описание обозначения точки на местности (при наличии)
	X	Y	X	Y			
1	2	3	4	5	6	7	8
-	-	-	-	-	-	-	

ОПИСАНИЕ МЕСТОПОЛОЖЕНИЯ ГРАНИЦ







части территориальной зоны П-4 "Зона производственных и коммунальных предприятий IV класса вредности"

План границ объекта



Масштаб 1:3000

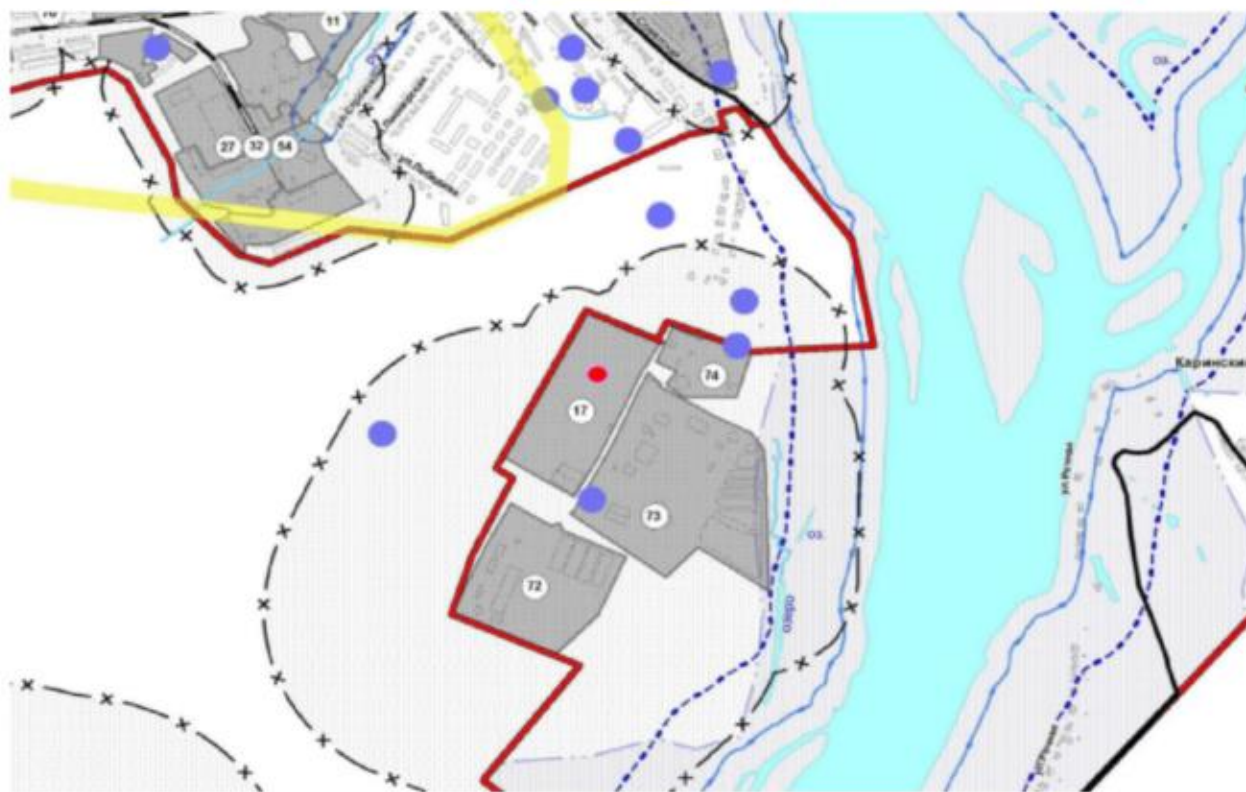
Используемые условные знаки и обозначения

-  вновь образованная часть границы зоны, сведения о которой достаточны для определения её местоположения
-  граница зоны, установленная в соответствии с федеральным законодательством, включенная в ГКН и не изменяемая при проведении кадастровых работ
-  граница МО
-  обозначение характерной точки границы, сведения о которой позволяют однозначно определить ее местоположение на местности
-  граница населенного пункта
-  граница кадастрового квартала

ОПИСАНИЕ МЕСТОПОЛОЖЕНИЯ ГРАНИЦ

части территориальной зоны П-4 "Зона производственных и коммунальных предприятий IV класса вредности"

Обзорная схема



Используемые условные знаки и обозначения

- местоположение градостроительной зоны П-4

**Текстовое описание местоположения границ
населенных пунктов, территориальных зон, особо охраняемых природных
территорий, зон с особыми условиями использования территорий**

Прохождение границы		Описание прохождения границы
от точки	до точки	
1	2	3
н1	н2	по забору
н2	н3	по забору
н3	н4	по забору
н4	н5	по забору
н5	н6	по забору
н6	н7	по забору
н7	н8	по забору
н8	н1	по забору