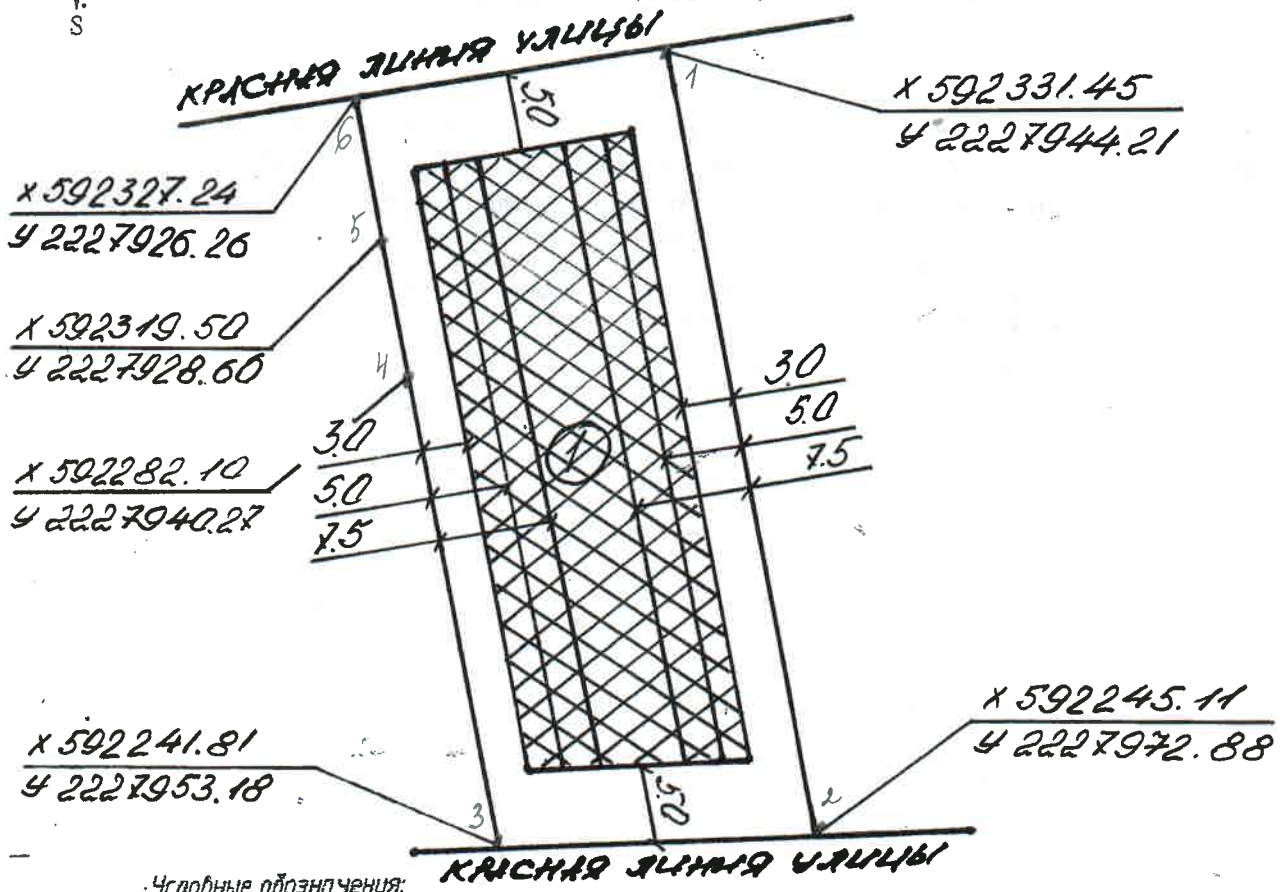




Чертеж градостроительного плана  
земельного участка  
М 1:500



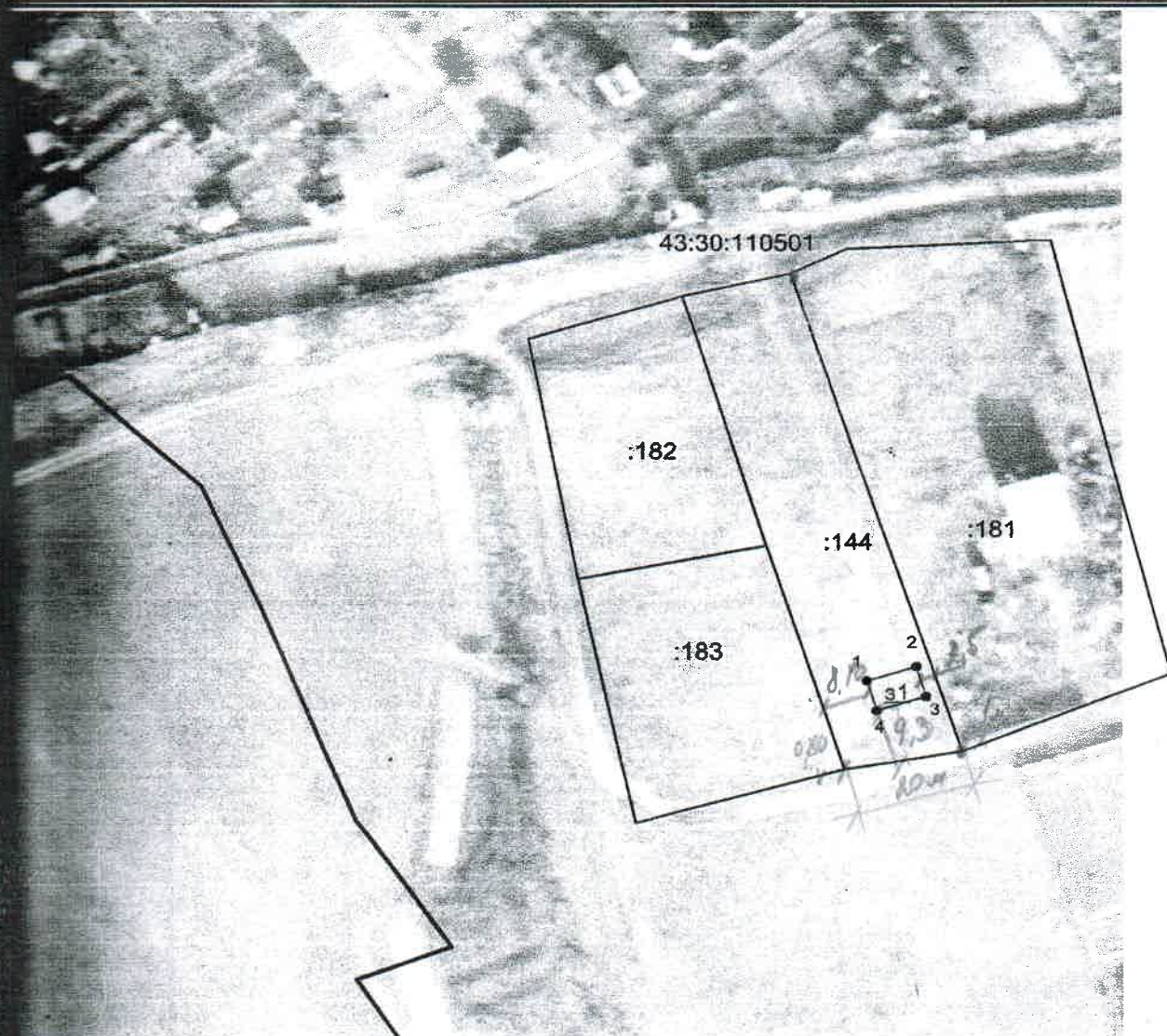
- граница земельного участка
- точки поворота границ земельного участка
- координаты точек поворотных углов земельного участка
- линия отступа, за пределами которой запрещено строительство зданий, строений, сооружений **IV, III степени огнестойкости**
- линия отступа, за пределами которой запрещено строительство зданий, строений, сооружений **II, III степени огнестойкости**
- линия отступа, за пределами которой запрещено строительство зданий, строений, сооружений **II, I степени огнестойкости**
- место допустимого размещения зданий, строений, сооружений (огнестойкости)

Площадь земельного участка - 1730 м<sup>2</sup> S<sub>пол.з+стр</sub> = 850 м<sup>2</sup>  
 топосъемка от 16.03.2003

14.12.2015						Местоположение участка - с. УСПЕНСКОЕ Слободского р-на Кировской обл. Разрешенное использование - для ЦХС		
Изм.	Кол.уч.	Лист	№ док.	Подпись	Дата	Стадия	Лист	Листов
Разработал		ЮЖАНИН		ЮЖАНИН	14.12		1	1
Утв.		ЮЖАНИН		ЮЖАНИН	14.12	Кадастровый номер участка 43:30:110501:144		
Чертеж градостроительного плана земельного участка М 1:500								

## ТЕХНИЧЕСКИЙ ПЛАН ЗДАНИЯ

Схема расположения здания на земельном участке

**Условные обозначения:**

масштаб 1:1200

- существующая часть границы земельного участка, имеющиеся в ГКН сведения о которой достаточны для определения ее местоположения
- :144 кадастровый номер земельного участка
- 1 обозначение характерной точки контура здания, сведения о которой позволяют однозначно определить ее местоположение на местности
- 31 условное обозначение здания
- вновь образованная часть контура здания, сведения о которой достаточны для определения ее местоположения