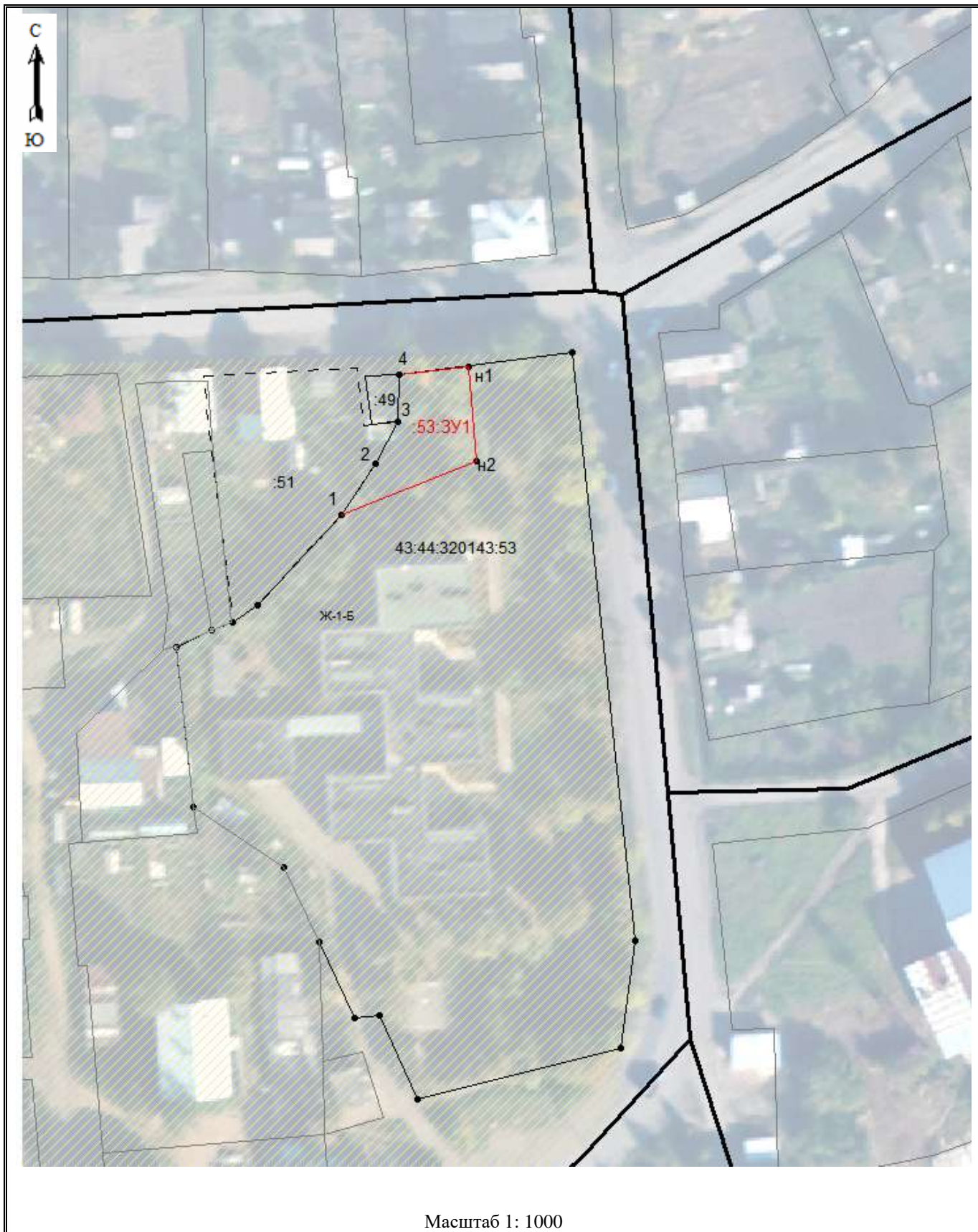


**Схема расположения земельного участка или земельных участков на
кадастровом плане территории**

Кадастровый номер земельного участка 43:44:320143:53:3У1		
Местоположение: Кировская область, г.Слободской, ул.Рабочая		
Градостроительная зона – Ж-1-б Зона индивидуальной жилищной застройки городского типа		
Разрешенное использование – предоставление коммунальных услуг		
Площадь земельного участка 400 м ²		
Обозначение характерных точек границ	Координаты, м	
	X	Y
1	2	3
н1	595 799,05	2228 882,90
н2	595 779,83	2228 884,58
1	595 769,02	2228 857,27
2	595 779,41	2228 864,19
3	595 787,70	2228 868,79
4	595 797,23	2228 868,80
н1	595 799,05	2228 882,90



Масштаб 1: 1000