

Перерасчёт платы за коммунальную услугу по обращению с ТКО

г. Слободской
Кировской области



Жизненные
ситуации
и варианты
действий



Слободской, 2019





■ Я уехал в командировку

Перерасчёт возможен при отсутствии более 5 календарных дней, день отъезда и приезда не включается.

Документы для перерасчёта:

- копия командировочного удостоверения или копия решения (приказа, распоряжения) о направлении в служебную командировку,
- справка о служебной командировке с приложением копий проездных билетов.

■ Я уехал в отпуск

Перерасчёт возможен при отсутствии более 5 календарных дней, день отъезда и приезда не включается.

Документы для перерасчёта:

- проездные билеты, оформленные на имя потребителя (если имя потребителя указывается в таких документах в соответствии с правилами их оформления), или их заверенные копии.
- в случае оформления проездных документов в электронном виде исполнителю предъявляется их распечатка на бумажном носителе, а также выданный перевозчиком документ, подтверждающий факт использования проездного документа (посадочный талон в самолет, иные документы)
- счета за проживание в гостинице, отеле.

■ Я прохожу лечение в больнице или санатории

Перерасчёт возможен при отсутствии более 5 календарных дней, день отъезда и приезда не включается.

Документы для перерасчёта:

- справка о нахождении на лечении в стационарном лечебном учреждении или на санаторно-курортном лечении.





■ Ребёнок учится в учебном заведении в другом городе

Перерасчёт возможен при отсутствии более 5 календарных дней, день отъезда и приезда не включается.

Документы для перерасчёта:

- справка, подтверждающая период временного пребывания гражданина по месту нахождения учебного заведения.
- документ о временной регистрации в общежитии.

■ Я летом живу в саду

Перерасчёт возможен при отсутствии более 5 календарных дней, день отъезда и приезда не включается.

Документы для перерасчёта:

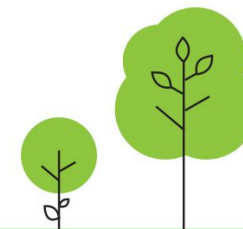
- справка, выданная уполномоченным лицом садоводческого или огороднического некоммерческого товарищества, подтверждающая период временного пребывания гражданина на садовом или огородном земельном участке, расположенном в границах территории ведения гражданами садоводства или огородничества для собственных нужд.

■ Я временно уехал за границу

Перерасчёт возможен при отсутствии более 5 календарных дней, день отъезда и приезда не включается.

Документы для перерасчёта:

- справка консульского учреждения или дипломатического представительства Российской Федерации в стране пребывания, подтверждающая временное пребывание гражданина за пределами Российской Федерации,
- заверенная копия документа, удостоверяющего личность гражданина Российской Федерации, содержащего отметки о пересечении государственной границы Российской Федерации при осуществлении выезда из Российской Федерации и въезда в Российскую Федерацию
- копии проездных документов.





■ Я зарегистрирован в жилом помещении, но временно отсутствовал в этом помещении

Перерасчёт возможен при отсутствии более 5 календарных дней, день отъезда и приезда не включается.

Документы для перерасчёта:

- документ органа, осуществляющего временную регистрацию гражданина по месту его временного пребывания в установленных законодательством Российской Федерации случаях, или его заверенная копия;
- справка организации, осуществляющей вневедомственную охрану жилого помещения, в котором потребитель временно отсутствовал, подтверждающая начало и окончание периода, в течение которого жилое помещение находилось под непрерывной охраной, и пользование которым не осуществлялось.

■ Супруг/супруга работает на вахте в другом регионе

Перерасчёт возможен при отсутствии более 5 календарных дней, день отъезда и приезда не включается.

Документы для перерасчёта:

- копия договора, в котором указано место работы, оказания услуг.
- справка с места работы, в которой указано место работы, оказания услуг,
- проездные билеты, оформленные на имя потребителя (если имя потребителя указывается в таких документах в соответствии с правилами их оформления), или их заверенные копии.
- В случае оформления проездных документов в электронном виде исполнителю предъявляется их распечатка на бумажном носителе, а также выданный перевозчиком документ, подтверждающий факт использования проездного документа (посадочный талон в самолет, иные документы).





■ Я зарегистрирован в жилом помещении в г. Слободском, у меня есть еще одна квартира в Кирове (или в Кирово-Чепецке), в которой я собственник, но в которой никто не зарегистрирован

Перерасчёт возможен в случае временного отсутствия более 5 календарных дней (день отъезда и приезда не включается) по месту регистрации, расположенном в районе области (кроме Кирово-Чепецкого).

Документы для перерасчёта:

См. жизненные ситуации выше.

■ Я зарегистрирован в жилом помещении в г. Слободском, у меня в собственности есть еще одно жилое помещение, расположенное в районе области (кроме Кирово-Чепецкого)

Перерасчёт возможен только по одному жилому помещению в случае временного отсутствия более 5 календарных дней (день отъезда и приезда не включается).

Документы для перерасчёта:

См. жизненные ситуации выше.

По второму жилому помещению, которое в собственности, перерасчёта нет

Документы, за исключением проездных билетов, должны быть подписаны уполномоченным лицом выдавшей их организации (индивидуальным предпринимателем) заверены печатью такой организации (при наличии), иметь регистрационный номер и дату выдачи. Документы должны быть составлены на русском языке. Если документы составлены на иностранном языке, они должны быть легализованы в установленном порядке и переведены на русский язык. Предоставляемые потребителем копии документов, подтверждающих продолжительность периода временного отсутствия потребителя, должны быть заверены лицами, выдавшими такие документы, или лицом, уполномоченным в соответствии с законодательством Российской Федерации на совершение действий по заверению копий таких документов.

Потребитель вправе предоставить исполнителю одновременно оригинал и копию документа, подтверждающего продолжительность периода временного отсутствия потребителя. В этом случае в момент принятия документа от потребителя исполнитель обязан произвести сверку идентичности копии и оригинала предоставленного документа, сделать на копии документа отметку о соответствии подлинности копии документа оригиналу и вернуть оригинал такого документа потребителю

* Правила предоставления коммунальных услуг, утверждённые постановлением Правительства РФ от 06.05.2011 № 354, не предусматривают механизма перерасчёта платы за коммунальную услугу по обращению с твёрдыми коммунальными отходами при применении норматива с квадратного метра общей площади жилого помещения.

