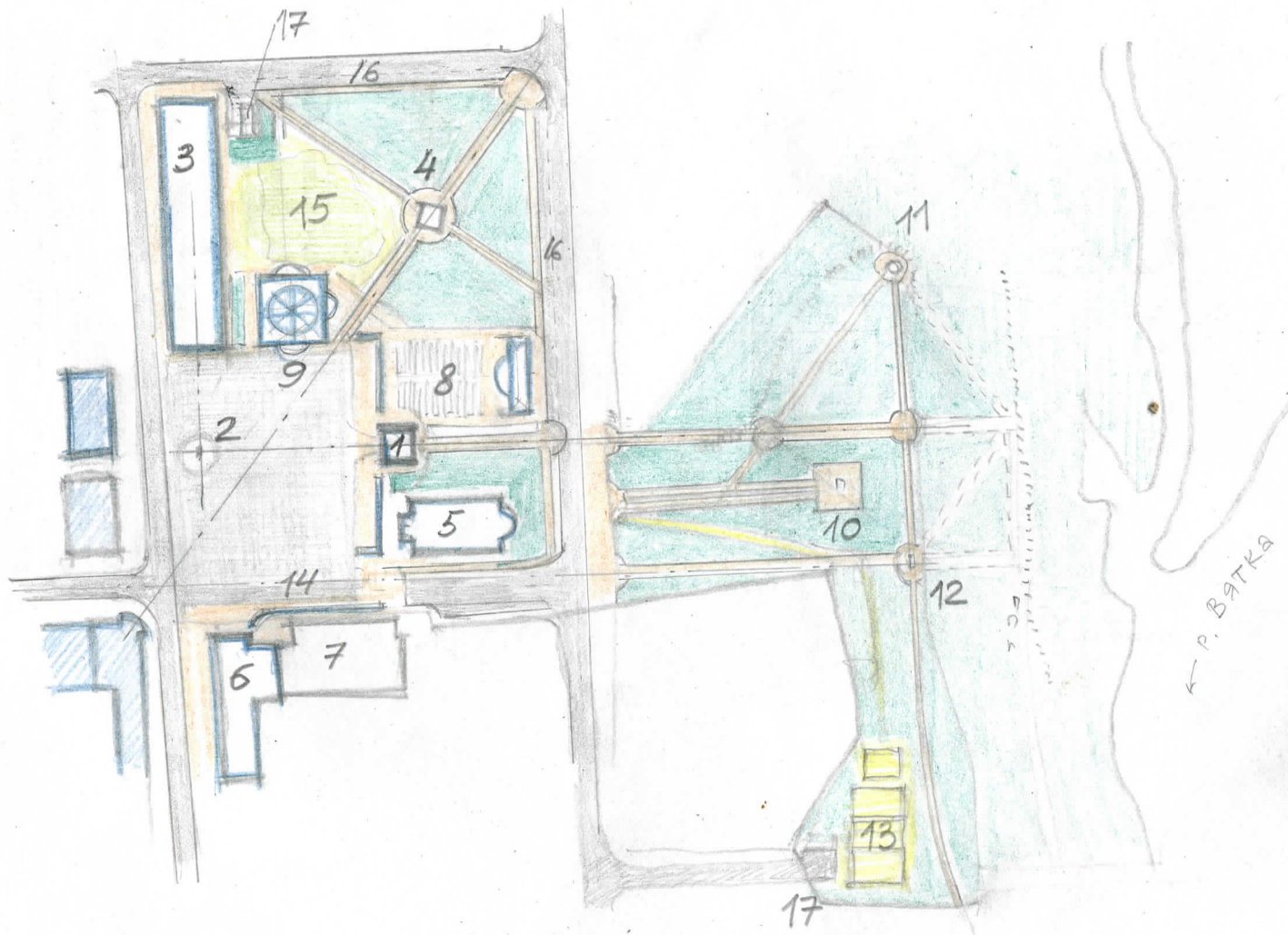


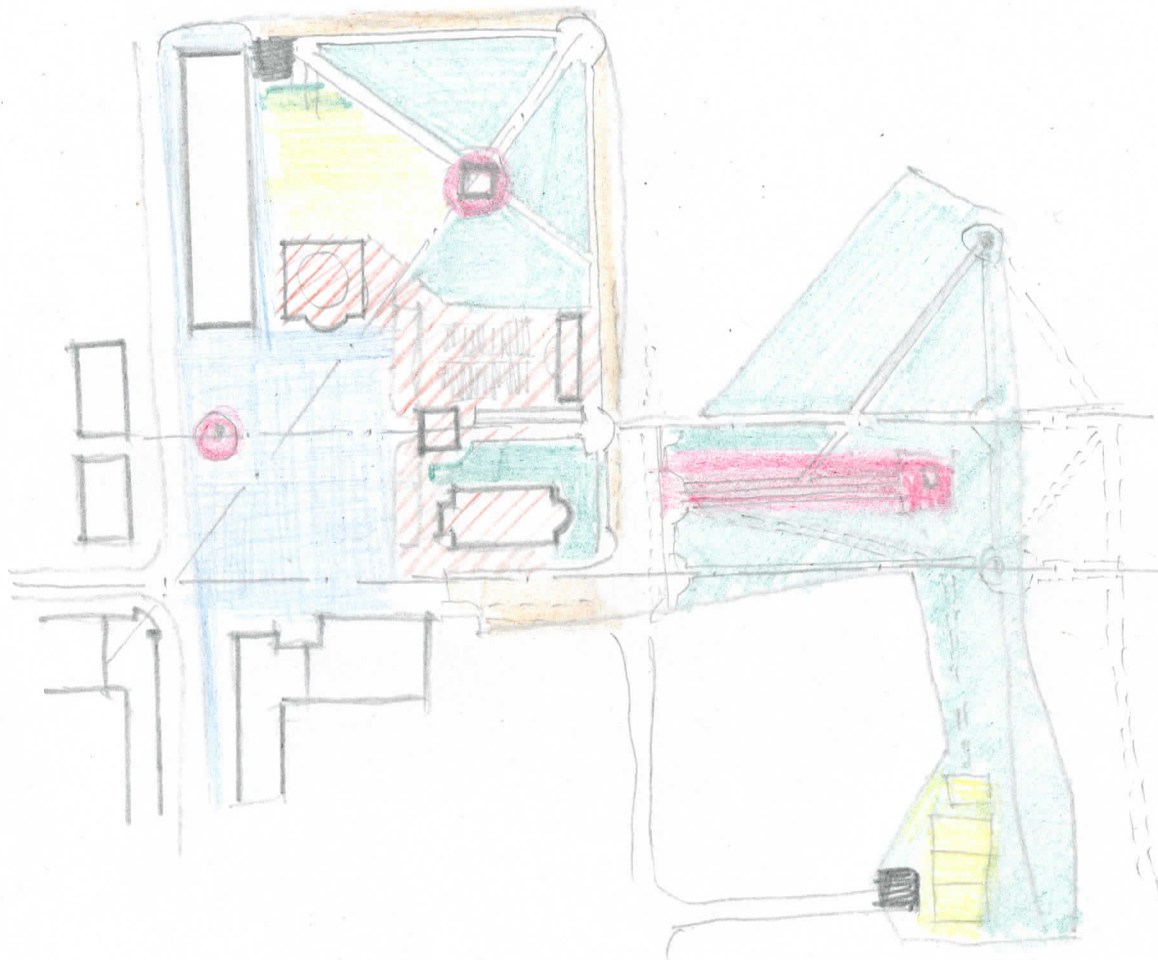
Генплан общественного центра г. Слободской Кировской области



Экспликация:

1. Колокольня
2. Памятник В.И. Ленину
3. Гостинный двор
4. Ц. Михаила Архангела
5. Краеведческий музей
6. Торговый центр
7. Магазин «Пятерочка»
8. Летняя эстрада проект,
9. Культур. познавательный центр проектируемый
10. Мемориальный комплекс
11. Беседка Ротонда
12. Скамья А.Грина проект.
13. Спорт. площадки проект.
14. Колonnада проект.
15. Детский городок проект.
16. Автопарковки проект.
17. Площадки для мусор. контейнеров проект.

Схема функционального зонирования общественного центра г. Слободской



Условные обозначения:








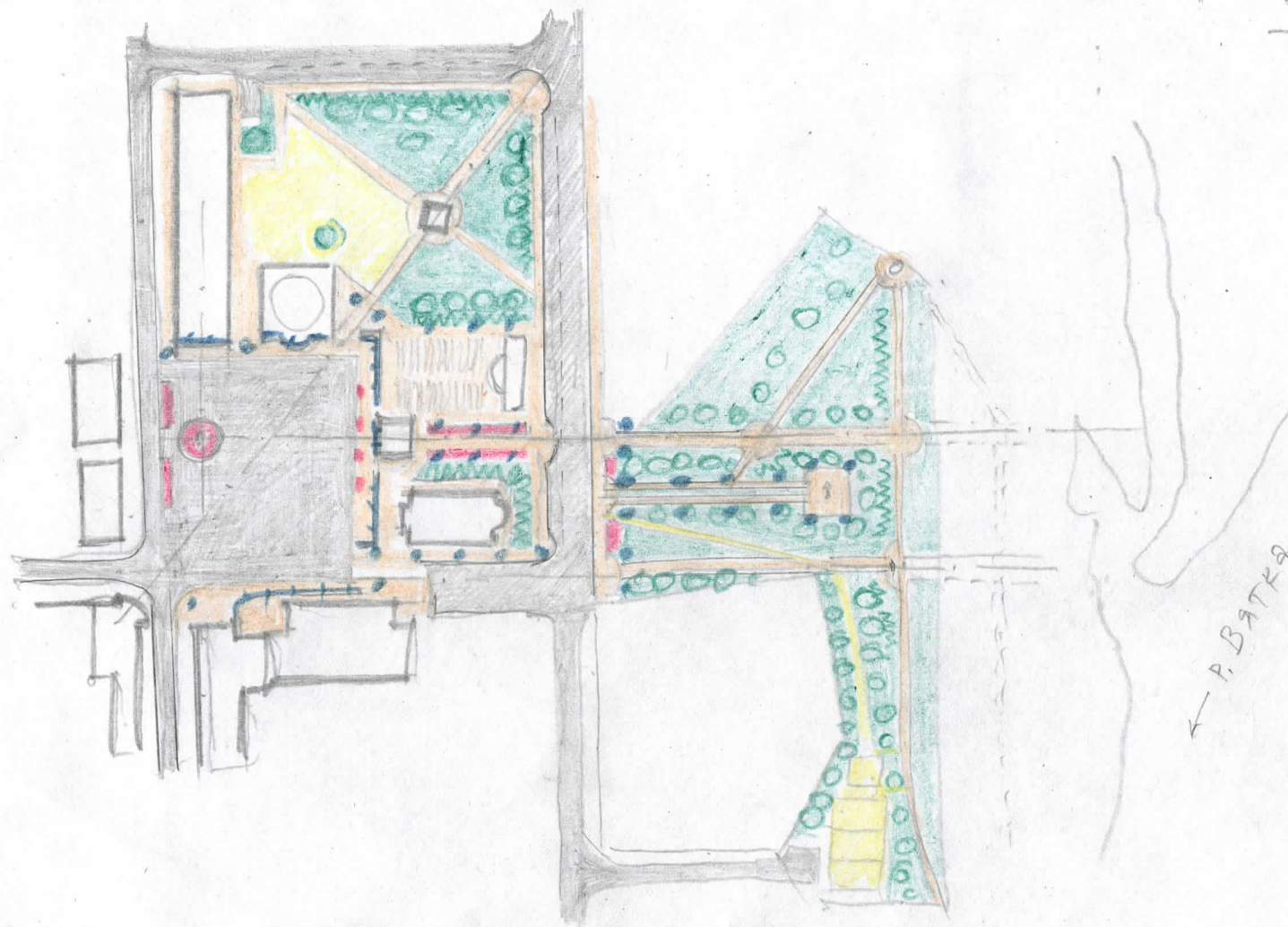


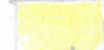

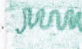



-  Общественное пространство
-  Зона проведения культурно-зрелищных мероприятий
-  Мемориальная зона
-  Рекреационная зона
-  Спортивно-игровая зона
-  Автопарковки
-  Хозяйственная зона

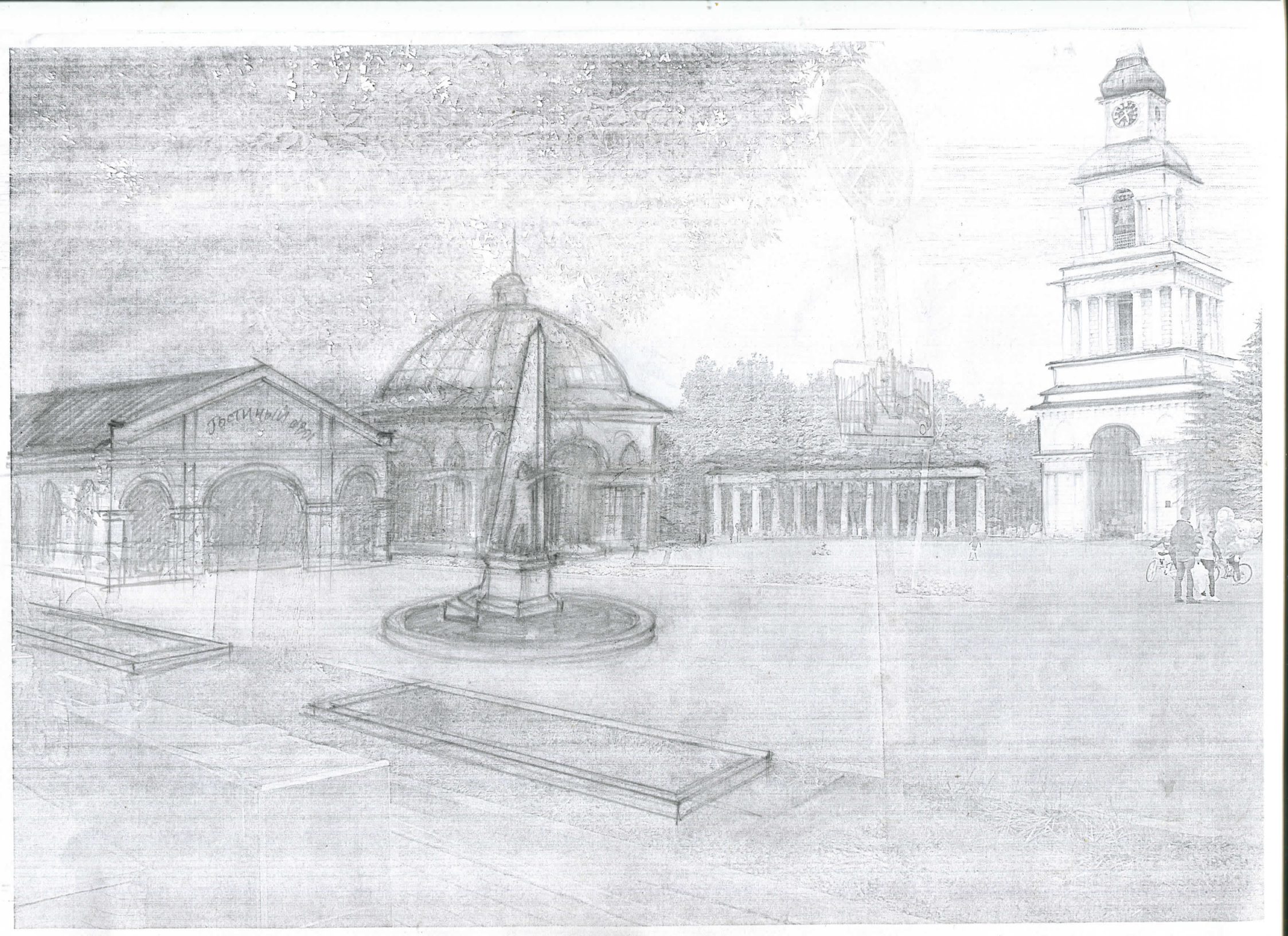
Схема благоустройства и озеленения общественного центра г. Слободской



Условные обозначения:

-  • асфальтобетонное покрытие
-  • мощение бетонной плиткой под известняк
-  • песочно-гравийное покрытие
-  • деревья, характерные для данной природной зоны
-  • декоративные кустарники
-  • цветники
-  • светильники-торшеры
-  • светодиодная подсветка

← р. Вятка



Пояснительная записка к концепции благоустройства Соборной площади и набережной города Слободской.

Анализ существующей ситуации.

Предлагаемая территория находится в историческом центре г.Слободск на правом берегу р. Вятка. Соборная площадь - часть регулярной планировки кон. 18 века. Большинство зданий: гостиный двор, торговый центр и главная доминанта - колокольня, - выполнены в стиле классицизм. Позднее построенные здания не нарушают единства ансамбля площади. Диссонирующим является здание магазина "Пятёрочка". Самое древнее здание церковь Михаила Архангела - жемчужина деревянного зодчества, расположена в глубине, вне осей мимо проходящих дорожек. Случайно размещение фонтана (просто "прилепили" на площади "чтобы был"). Классический стиль в 20 веке был поддержан памятников В.И. Ленину, подчёркивающий ось главной доминанты и симметрично расположенной колоннадой, оформляющей площадь с востока. Голубые ели переросли, искривились и не являются украшением площади. Фонари на оси памятника Неизвестному солдату перекрывают скульптуру. Но самое главное с градостроительной точки зрения - нет продолжения у главной доминанты площади в сторону набережной: дорожка от неё упирается в заросли оврага.

Проектное предложение

Устроив мостик через овраг необходимо продлить ось главной доминанты площади в сторону набережной и далее до р. Вятки, устроив вдоль неё привлекательные для горожан смотровые площадки и павильоны, оформив их, а так же другие малые архитектурные формы в том числе ограду набережной в неоклассическом стиле. Симметрично аллее к существующей беседке "ротонда" слева от главной оси, справа - устроить аллею к скамье А. Грина.

Колоннаду площади продолжить справа от проезда, закрыв магазин "Пятёрочка" по красной линии и завершить оформление входа в существующий торговый центр.

Благоустроить площадку вокруг церкви Михаила Архангела и открыть её для восприятия, проложив к ней дорожки.

Вернуть первоначальный фасад и название Гостиного двора. В комплексе к нему справа (вместо фонтана) возможно пристроить культурно - просветительский центр для горожан всех возрастов.

Изменить благоустройство вокруг памятника В.И. Ленину, дополнив со-масштабной площади архитектурной формой.

Детскую площадку перенести на северную, светлую часть площади, выполнив её из дерева в поддержку церкви Михаила Архангела в древнерусском стиле.

За колоннадой разместить летнюю эстраду с посадочными местами.

Покрытие площади оставить асфальто-бетонным, устроить ливнеприёмные лотки по восточной границе.

Старые ели убрать. Озеленением подчеркнуть все привлекательные общественные пространства города.