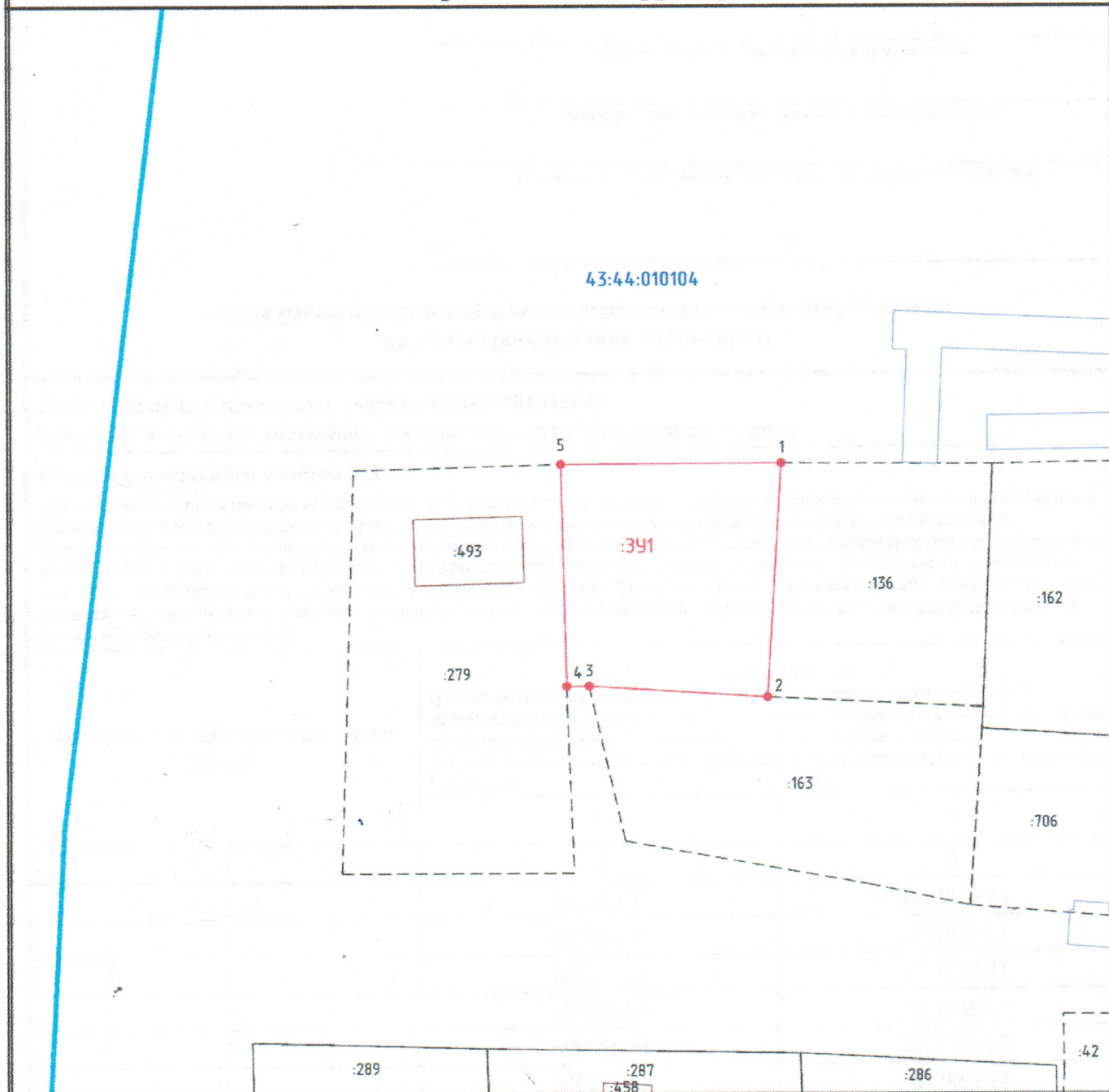


Схема расположения земельного участка или земельных участков на кадастровом плане территории



Масштаб 1:700

Условные обозначения

- - Часть границы, местоположение которой определено при выполнении кадастровых работ
- - Характерная точка границы земельного участка, сведения о которой отсутствуют в ЕГРН, местоположение которой определено при кадастровых работах (новая характерная точка)
- 1 - Обозначение новой характерной точки
- - Граница здания
- - Граница кадастрового квартала
- :391 - Обозначение образуемого участка
- 43:44:010104 - Номер кадастрового квартала