

ГРАФИЧЕСКОЕ ОПИСАНИЕ
местоположения границ публичного сервитута

Публичный сервитут для размещения объекта «Газопровод межпоселковый к дер. Родионово
Слободского муниципального района Кировской области»
(наименование объекта, местоположение границ которого описано (далее - объект))

Раздел 1

Сведения об объекте		
№ п/п	Характеристики объекта	Описание характеристик
1	2	3
1	Местоположение объекта	Кировская область, Слободской муниципальный район
2	Площадь объекта +/- величина погрешности определения площади (Р+/- Дельта Р)	1277 кв.м ± 13 кв.м
3	Иные характеристики объекта	Публичный сервитут в отношении земель и (или) земельного участка (земельных участков) в целях: строительства и эксплуатации линейного объекта местного значения «Газопровод межпоселковый к дер. Родионово Слободского муниципального района Кировской области», сроком на 49 лет в пользу ООО «Газпром газификация» (ИНН 7813655197, ОГРН 1217800107744, юридический и фактический адрес: 194044, Санкт-Петербург, вн. тер. г. Муниципальный округ Сампсониевское, Большой Сампсониевский проспект, д. 60, литера А, тел. +7 (812)613-33-00, адрес элект. почты: info@eogazprom.ru)

Раздел 2

Сведения о местоположении границ объекта					
1. Система координат <u>МСК-43, зона 2</u>					
2. Сведения о характерных точках границ объекта					
Обозначение характерных точек границ	Координаты, м		Метод определения координат характерной точки	Средняя квадратическая погрешность положения характерной точки (M_i), м	Описание обозначения точки на местности (при наличии)
	X	Y			
1	2	3	4	5	6
1	595158.23	2230238.02	Метод спутниковых геодезических измерений (определений)	0.10	–
2	595161.02	2230240.89	Метод спутниковых геодезических измерений (определений)	0.10	–
3	595158.75	2230243.08	Метод спутниковых геодезических измерений (определений)	0.10	–
4	595148.84	2230250.11	Метод спутниковых геодезических измерений (определений)	0.10	–
5	595140.77	2230255.84	Метод спутниковых геодезических измерений (определений)	0.10	–
6	595103.41	2230288.90	Метод спутниковых геодезических измерений (определений)	0.10	–
7	595114.01	2230300.88	Метод спутниковых геодезических измерений (определений)	0.10	–
8	595105.05	2230308.81	Метод спутниковых геодезических измерений (определений)	0.10	–
9	595089.83	2230323.26	Метод спутниковых геодезических измерений (определений)	0.10	–
10	595090.33	2230324.01	Метод спутниковых геодезических измерений (определений)	0.10	–
11	595090.75	2230324.80	Метод спутниковых геодезических измерений (определений)	0.10	–
12	595091.11	2230325.63	Метод спутниковых геодезических измерений (определений)	0.10	–
13	595091.38	2230326.48	Метод спутниковых геодезических измерений (определений)	0.10	–
14	595091.58	2230327.36	Метод спутниковых геодезических измерений (определений)	0.10	–
15	595091.70	2230328.25	Метод спутниковых	0.10	–

			геодезических измерений (определений)		
16	595091.74	2230329.15	Метод спутниковых геодезических измерений (определений)	0.10	–
17	595091.70	2230330.05	Метод спутниковых геодезических измерений (определений)	0.10	–
18	595091.58	2230330.94	Метод спутниковых геодезических измерений (определений)	0.10	–
19	595091.38	2230331.82	Метод спутниковых геодезических измерений (определений)	0.10	–
20	595091.10	2230332.68	Метод спутниковых геодезических измерений (определений)	0.10	–
21	595090.74	2230333.50	Метод спутниковых геодезических измерений (определений)	0.10	–
22	595090.31	2230334.29	Метод спутниковых геодезических измерений (определений)	0.10	–
23	595089.82	2230335.04	Метод спутниковых геодезических измерений (определений)	0.10	–
24	595089.25	2230335.75	Метод спутниковых геодезических измерений (определений)	0.10	–
25	595088.63	2230336.40	Метод спутниковых геодезических измерений (определений)	0.10	–
26	595087.29	2230337.67	Метод спутниковых геодезических измерений (определений)	0.10	–
27	595086.52	2230338.33	Метод спутниковых геодезических измерений (определений)	0.10	–
28	595085.69	2230338.90	Метод спутниковых геодезических измерений (определений)	0.10	–
29	595084.80	2230339.40	Метод спутниковых геодезических измерений (определений)	0.10	–
30	595083.87	2230339.79	Метод спутниковых геодезических измерений (определений)	0.10	–
31	595071.20	2230352.18	Метод спутниковых геодезических измерений (определений)	0.10	–
32	595070.78	2230352.54	Метод спутниковых геодезических измерений (определений)	0.10	–
33	595070.29	2230352.79	Метод спутниковых геодезических измерений	0.10	–

			(определений)		
34	595069.77	2230352.94	Метод спутниковых геодезических измерений (определений)	0.10	–
35	595069.22	2230352.96	Метод спутниковых геодезических измерений (определений)	0.10	–
36	595068.68	2230352.88	Метод спутниковых геодезических измерений (определений)	0.10	–
37	595068.18	2230352.67	Метод спутниковых геодезических измерений (определений)	0.10	–
38	595067.72	2230352.37	Метод спутниковых геодезических измерений (определений)	0.10	–
39	595067.35	2230351.97	Метод спутниковых геодезических измерений (определений)	0.10	–
40	595063.86	2230347.56	Метод спутниковых геодезических измерений (определений)	0.10	–
41	595061.73	2230344.66	Метод спутниковых геодезических измерений (определений)	0.10	–
42	595060.64	2230343.46	Метод спутниковых геодезических измерений (определений)	0.10	–
43	595059.65	2230342.62	Метод спутниковых геодезических измерений (определений)	0.10	–
44	595058.57	2230341.89	Метод спутниковых геодезических измерений (определений)	0.10	–
45	595057.41	2230341.29	Метод спутниковых геодезических измерений (определений)	0.10	–
46	595055.69	2230340.70	Метод спутниковых геодезических измерений (определений)	0.10	–
47	595053.89	2230340.39	Метод спутниковых геодезических измерений (определений)	0.10	–
48	595052.84	2230340.34	Метод спутниковых геодезических измерений (определений)	0.10	–
49	595051.15	2230339.88	Метод спутниковых геодезических измерений (определений)	0.10	–
50	595050.30	2230339.81	Метод спутниковых геодезических измерений (определений)	0.10	–
51	595048.96	2230339.85	Метод спутниковых геодезических измерений (определений)	0.10	–
52	595046.89	2230340.16	Метод спутниковых	0.10	–

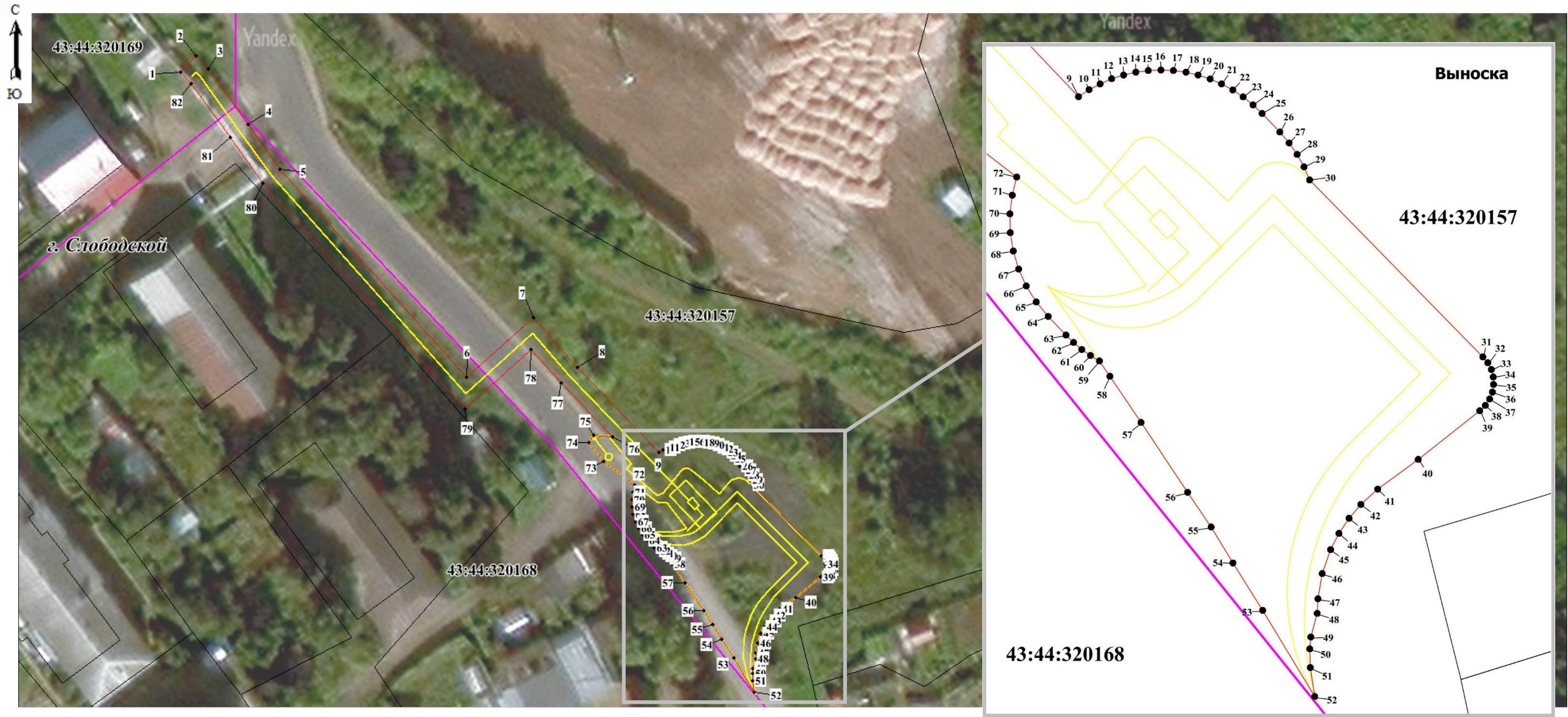
			геодезических измерений (определений)		
53	595053.06	2230336.43	Метод спутниковых геодезических измерений (определений)	0.10	–
54	595056.46	2230334.31	Метод спутниковых геодезических измерений (определений)	0.10	–
55	595059.02	2230332.74	Метод спутниковых геодезических измерений (определений)	0.10	–
56	595061.50	2230331.06	Метод спутниковых геодезических измерений (определений)	0.10	–
57	595066.50	2230327.74	Метод спутниковых геодезических измерений (определений)	0.10	–
58	595069.81	2230325.51	Метод спутниковых геодезических измерений (определений)	0.10	–
59	595070.91	2230324.75	Метод спутниковых геодезических измерений (определений)	0.10	–
60	595071.30	2230324.11	Метод спутниковых геодезических измерений (определений)	0.10	–
61	595071.74	2230323.49	Метод спутниковых геодезических измерений (определений)	0.10	–
62	595072.23	2230322.91	Метод спутниковых геодезических измерений (определений)	0.10	–
63	595072.76	2230322.37	Метод спутниковых геодезических измерений (определений)	0.10	–
64	595074.10	2230321.09	Метод спутниковых геодезических измерений (определений)	0.10	–
65	595075.13	2230320.24	Метод спутниковых геодезических измерений (определений)	0.10	–
66	595076.27	2230319.53	Метод спутниковых геодезических измерений (определений)	0.10	–
67	595077.49	2230318.97	Метод спутниковых геодезических измерений (определений)	0.10	–
68	595078.78	2230318.59	Метод спутниковых геодезических измерений (определений)	0.10	–
69	595080.10	2230318.37	Метод спутниковых геодезических измерений (определений)	0.10	–
70	595081.44	2230318.35	Метод спутниковых геодезических измерений	0.10	–

			(определений)		
71	595082.78	2230318.51	Метод спутниковых геодезических измерений (определений)	0.10	–
72	595084.08	2230318.83	Метод спутниковых геодезических измерений (определений)	0.10	–
73	595088.31	2230313.38	Метод спутниковых геодезических измерений (определений)	0.10	–
74	595091.65	2230310.69	Метод спутниковых геодезических измерений (определений)	0.10	–
75	595092.98	2230311.60	Метод спутниковых геодезических измерений (определений)	0.10	–
76	595092.70	2230315.02	Метод спутниковых геодезических измерений (определений)	0.10	–
77	595102.35	2230305.86	Метод спутниковых геодезических измерений (определений)	0.10	–
78	595108.36	2230300.54	Метод спутниковых геодезических измерений (определений)	0.10	–
79	595097.76	2230288.56	Метод спутниковых геодезических измерений (определений)	0.10	–
80	595138.28	2230252.70	Метод спутниковых геодезических измерений (определений)	0.10	–
81	595146.52	2230246.85	Метод спутниковых геодезических измерений (определений)	0.10	–
82	595156.19	2230240.00	Метод спутниковых геодезических измерений (определений)	0.10	–
1	595158.23	2230238.02	Метод спутниковых геодезических измерений (определений)	0.10	–

3. Сведения о характерных точках части (частей) границы объекта

Обозначение характерных точек части границы	Координаты, м		Метод определения координат характерной точки	Средняя квадратическая погрешность положения характерной точки (M_t), м	Описание обозначения точки на местности (при наличии)
	X	Y			
1	2	3	4	5	6
–	–	–	–	–	–

Схема расположения границ публичного сервитута



Масштаб 1: 550

Используемые условные знаки и обозначения:

- 5 - Образующая точка, сведения о которой позволяют однозначно определить ее местоположение
- Ось трассы и проектные границы публичного сервитута
- Существующая часть границы, имеющиеся в ЕГРН сведения о которой достаточны для определения ее местоположения
- д. Слободской - Наименование населенного пункта

- Граница кадастрового квартала
- 43:44:320157 - Кадастровый квартал

Подпись



(Иванова С.В.)

Дата 20.08.2024 г.